

COMARCH

Szkolenia informatyczne





Oferent	COMARCH S.A., al. Jana Pawła II 39a, 31-864 Kraków, NIP: 677-00-65-406, REGON: 350527377, kapitał zakładowy: 8.125.590,00 zł, kapitał został wpłacony w całości.
Adres kontaktowy	COMARCH S.A. Centrum Szkoleniowe, ul. Prof. M. Życzkowskiego 23, 31-864 Kraków, T: 126877811, F: 126461100, adres e-mail: szkolenia@comarch.pl .
Data oferty	2015-08-07
Ważność oferty	2016-07-31



O Firmie

COMARCH SA jest wiodącym producentem i dostawcą systemów informatycznych dla przemysłu, handlu, sektora telekomunikacyjnego, instytucji finansowych i banków. Spółka powstała w 1991 roku, obecnie firma zatrudnia ponad 4000 ekspertów IT na całym świecie.

Centrum Szkoleniowe wchodzące w skład grupy kapitałowej działa na rynku szkoleniowym od roku 1996.

Nasze główne atuty to :

Doświadczenie w branży szkoleniowej

- prowadzimy szkolenia dla około 10 000 osób rocznie;
- posiadamy ponad 300 programów szkoleniowych;
- posiadamy referencje Klientów;
- certyfikat z serii ISO 9001:2000 gwarantuje jakość świadczonych usług.
- jesteśmy wpisani do rejestru kuratorium i rejestru w WUP Kraków.
- posiadamy znak jakości „Małopolski standard usług edukacyjno-szkoleniowych”
- prowadzimy szkolenia autoryzowane Microsoft oraz Cisco.

Kadra trenerska

Nasza kadra liczy ok. 80 trenerów. Wykładowcy są ekspertami w swoich dziedzinach. Ich bogata wiedza poparta jest wieloletnią praktyką szkoleniową oraz wykształceniem pedagogicznym z zakresu efektywności i technik nowoczesnego nauczania. Wszystkie oceny trenerów są dokładnie weryfikowane. Nie budzą naszych zastrzeżeń, wyłącznie, oceny powyżej 5.0 w skali 6-stopniowej. Wykładowcy posiadają

certyfikaty, uwierzytelniające ich kompetencje zawodowe.

Dostosowanie szkoleń do potrzeb klientów

- prowadzimy szkolenia otwarte (indywidualne zgłoszenia) jak i zamknięte (grupowe)
- doradzamy jakie rozwiązania najlepiej wybrać, tak aby spełniły wymagania Klienta.
- określamy dokładne cele i rezultaty szkoleń;
- prowadzimy szkolenia w języku polskim oraz angielskim;
- tworząc ścieżki szkoleniowe wskazujemy dla każdego odpowiedni poziom wiedzy

Realizm cenowy

Dobieramy dla Klienta odpowiednią ofertę, w której ceny są ustalane racjonalnie, a zawartość usługi jest dokładnie określona.

Świadczenie usług dodatkowych

Oprócz szkoleń posiadamy w ofercie szereg usług dodatkowych takich jak:

- badanie potrzeb Klienta
- weryfikacja wiedzy uczestników
- asysta poszkoleniowa

Gwarancja szkoleniowa

Wszystkie szkolenia zamknięte objęte są gwarancją szkoleniową

Elastyczność w działaniu

Jesteśmy otwarci na nowe tematy i wyzwania. Jest wysoce prawdopodobne, że jeżeli nawet nie ma określonego programu w naszej ofercie to i tak będziemy mogli szkolenie zrealizować.



Proces szkoleniowy

Weryfikacja potrzeb szkoleniowych

Dokładne **sprawdzenie potrzeb** Klienta jest z punktu widzenia szkolenia najważniejszym elementem, który powinien być zrealizowany przed właściwym kursem. Weryfikacja potrzeb szkoleniowych jest kilkietapowa i obejmuje zarówno osoby odpowiedzialne za szkolenia po stronie Klienta jak i samych uczestników szkoleń. Najważniejsze elementy tego procesu:

1) Weryfikacja potrzeb firmy.

Dzięki rozmowie z osobami odpowiedzialnymi za szkolenia po stronie Klienta mamy możliwość określenia ogólnych celów szkolenia, bieżącego statusu firmy oraz możemy określić pożądany wynik szkolenia. Weryfikacja ta jest wspomagana przez ankietę elektroniczną.

2) Weryfikacja potrzeb przełożonych.

Kolejna ankietę elektroniczną bada potrzeby przełożonych uczestników szkoleń, co umożliwia zdefiniowanie dokładniejszych ram programowych.

3) Weryfikacja potrzeb uczestników szkoleń.

Potrzeby uczestników mogą być badane za pomocą (do wyboru w zależności od szkolenia):

- ankiety elektronicznej określającej obecny status uczestników i ich główne potrzeby szkoleniowe,
- testu elektronicznego weryfikującego obecny stan wiedzy uczestników. W części testów dostępne są elektroniczne certyfikaty poświadczające stan wiedzy.
- testu bezpośredniego (np. zadania do wykonania),

Na podstawie wyników powyższych ankiet i testów, otrzymujemy informację o aktualnym statusie wiedzy potencjalnych uczestników oraz celach jakie po szkoleniu powinni osiągnąć. Mając te dane przystępujemy do podziału uczestników na grupy.

W przypadku szkoleń grupowych, Klient ma możliwość samodzielnej modyfikacji programu.



Program szkolenia

Dokładne programy szkoleń znajda Państwo na stronie: www.comarch.pl/szkolenia/





Metodologia

Wszystkie zajęcia mają charakter warsztatowy.

Zajęcia prowadzimy w grupach do 10 osób, ponieważ tylko takie grupy mogą zapewnić odpowiedni poziom szkolenia i zachować jego efektywność. Program każdego ze szkoleń został przygotowany w taki sposób, aby każde z zagadnień można było przećwiczyć na praktycznych przykładach. W szkoleniach IT każdy uczestnik ma osobne stanowisko pracy z komputerem i odpowiednim aktualnym oprogramowaniem. W czasie zajęć wykorzystywane są następujące metody prowadzenia szkoleń:

- ćwiczenia praktyczne \ warsztaty praktyczne – zajmują zwykle około 70% czasu szkolenia. Ćwiczenia są realizowane pod kontrolą trenera,
- wykład – wyjaśnienie pojęć i definicji, wprowadzenie do tematu,
- analiza przypadku – wyjaśnianie trudnego przypadku \ problemu, omówienie jego charakterystyki,
- prezentacja multimedialna – podkreśla i uwydatnia ważniejsze elementy szkolenia,
- pytania i odpowiedzi – wytłumaczenie kwestii poruszanych przez uczestników,
- sprawdzanie wiadomości – ćwiczenia kontrolne w trakcie szkolenia, zwykle samodzielne
- W trakcie szkolenia uczestnicy otrzymują:
- materiały papierowe (skrypty, książki lub prezentacje),

- materiały elektroniczne (ćwiczenia realizowane w trakcie szkolenia),
- zestawy materiałów pomocniczych jak notatnik czy długopis,
- certyfikat ukończenia szkolenia.

Ewaluacja szkoleń

Procesy związane z podsumowaniem szkolenia są bardzo ważne dla uzyskania pełnej wiedzy o postępach w nauce i służą również weryfikacji jakości szkolenia. W ramach tych procesów wyróżniamy:

- **test końcowy** – jest prowadzony w formie papierowej lub elektronicznej. W jego ramach sprawdzane jest przyswojenie materiału z najbardziej istotnych elementów szkoleń,
- **ankieta szkoleniowa** – realizowana w formie elektronicznej. Pokazuje oceny uczestników szkoleń i weryfikuje jakość prowadzonego kursu,
- **raport szkoleniowy** – realizowany elektronicznie i wysyłany do osób odpowiedzialnych za szkolenia po stronie Klienta. Zawiera wyniki ankiety, uwagi ze strony Comarch oraz propozycje dalszego kształcenia dla uczestników,
- **rozmowa telefoniczna** - staramy się dowiedzieć od Klienta jak najwięcej o szkoleniu w którym uczestniczył, stąd często w formie rozmowy \ ankiety telefonicznej sprawdzamy satysfakcję klienta.



Gwarancja i Asysta

Gwarancja szkoleniowa

Wszystkie szkolenia prowadzone w Centrum Szkoleniowym Comarch oceniane są przez uczestników w specjalnych ankietach. Oceny wystawiane są w skali 1-6. Szkolenia dla Państwa objęte są następującą gwarancją:

w przypadku średniej oceny poniżej 3,5 punktu, szkolenie jest powtarzane na koszt Comarch SA.

Gwarancja dotyczy szkoleń zamkniętych dla grup minimum 5 osób.

W przypadku satysfakcji ze zrealizowanych szkoleń, będziemy prosić Państwa o referencje z zakresu prowadzonej usługi.

Asysta poszkoleniowa

W ramach asysty poszkoleniowej Klient otrzymuje szereg usług ułatwiających dbanie o utrzymanie i zwiększanie poziomu wiedzy i umiejętności uczestników szkoleń:

- **Kontakt z trenerem.** Uczestnicy mogą drogą elektroniczną (e-mail) kontaktować się z trenerem w sprawie omówienia ścieżki szkoleniowej dla nich, tematów zawartych bezpośrednio w szkoleniu. Usługa polega na wskazaniu ścieżki rozwiązania problemu i pomocy w określeniu narzędzi służących jego rozwiązaniu. Usługa nie dotyczy realizacji i wdrażania zadań przydzielonych pracownikowi Klienta w ramach jego obowiązków pracowniczych. W takich przypadkach, Comarch zastrzega sobie

prawo do odmówienia realizacji usługi. Tematyka świadczenia usługi zawężona jest do zakresu szkolenia na którym uczestniczył pracownik Klienta. Cena uzależniona od wielkości zamówienia.

- **Asysta poszkoleniowa.** Klient otrzymuje jeden dodatkowy dzień szkolenia, do pół roku po realizacji głównej grupy szkoleń. Po wymienionym okresie usługa nie jest odnawiana. Dodatkowy dzień może być wykorzystany na: przyspieszoną powtórkę części (do 30%) materiału szkoleniowego, konsultacje indywidualne z uczestnikiem \ uczestnikami szkoleń, przeprowadzenie dodatkowego testu wiedzy. Usługa jest wyceniana w osobnych, szczegółowych ofertach dla Klientów.
- **Diagnoza problemu.** Forma konsultacji mająca na celu wykonanie całości lub części zadań sprawiających problemy pracownikom Klienta. Czas trwania usługi i jej zakres jest określony dodatkowymi ustaleniami z Klientem. Usługa w całości płatna. Jest realizowana w dwóch formach: outsourcingu zadaniowego i outsourcingu osobowego.
- **Asysta kryzysowa.** Prawo do przeprowadzenia jednego dnia szkoleniowego z tematyki objętej umową lub zamówieniami z przyspieszonym okresem rezerwacji, nie dłuższym niż 7 dni roboczych.
- **Informacja promocyjna** – uzyskiwanie dokładnych informacji na temat nowości

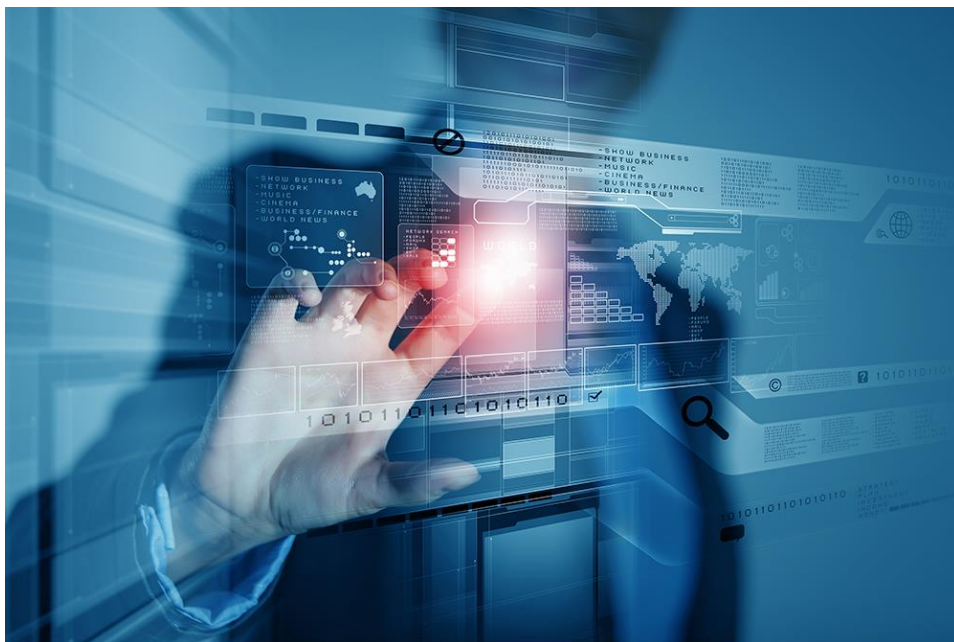
szkoleniowych, wydarzeń szkoleniowych, trendów technologicznych.

Umowa ramowa

Zachęcamy Państwa do rozważenia możliwości podpisania umowy ramowej na realizację szkoleń we współpracy z Comarch SA. Umowa może zostać podpisana na rok lub na okres bezterminowy. Umowa nie zawiera konieczności realizacji szkoleń w jakimkolwiek wymiarze. W ramach umowy Klient otrzymuje specjalny cennik usług podstawowych (szkoleniowych) jak i dodatkowych (związanych z rekrutacją czy asystą poszkoleniową).

Profity wynikające z zawarcia umowy ramowej:

- **stałe warunki finansowe** zarówno na szkolenia otwarte jak i zamknięte
- **gwarancja szkoleniowa** na każde szkolenie
- możliwość uczestnictwa w ciekawych seminariach lub wykładach z zakresu szkoleń (bezpłatnie lub po obniżonej cenie);
- otrzymywanie informacji o promocjach, szkoleniach lastminute;
- możliwość bezpłatnego korzystania z niektórych rozwiązań szkoleniowych Comarch (np. wybrane testy szkoleniowe).





Lokalizacje



Siedziba główna Centrum Szkoleniowego w Krakowie przy ul. prof. Michała Życzkowskiego 23

Szkolenia organizowane przez Centrum Szkoleniowe Comarch odbywają się w:

- Oddziałach bądź siedzibie naszej firmy
- Oddziałach bądź siedzibie Klienta
- W innej lokalizacji zaakceptowanej przez Klienta

Główny ośrodek szkoleniowy Comarch mieści się w siedzibie firmy w Krakowie. Dysponujemy w nim 10 salami szkoleniowymi, przestronną restauracją w której serwowany jest lunch dla uczestników szkoleń. Przy salach szkoleniowych znajdują się specjalne wyspy na których serwowane są przerwy kawowe. Wszystkie sale szkoleniowe są klimatyzowane, w pełni wyposażone w sprzęt komputerowy niezbędny do prowadzenia szkoleń.



Szkolenie w Comarch Kraków

Lokalizacje sal szkoleniowych Comarch

	Kraków ul. Prof. Michała Życzkowskiego 23
	Warszawa ul. Leśna 2 Warszawa al. Jerozolimskie 81 – Orco Tower Warszawa ul. Puławska 525
	Wrocław ul. Długosza 2-5
	Łódź ul. Jaracza 76
	Poznań Al. Roosvelta 18
	Katowice ul. Krasińskiego 29 Lublin ul. Rusalka 17a Gdańsk ul. Strzelecka 7B

Mobilne sale szkoleniowe

Dzięki posiadanym mobilnym salom szkoleniowym, jesteśmy w stanie przeprowadzić szkolenia w dowolnym miejscu, adekwatnym powierzchniowo do przewidywanej ilości uczestników.



Terminy

Terminy szkoleń grupowych do negocjacji z klientem. Terminy szkoleń otwartych dostępne są na stronie www.comarch.pl/szkolenia



Zgłoszenia i płatności

Szkolenia są realizowane w oparciu o **umowę** podpisaną przez obie strony bądź **system zgłoszeniowy** na stronie:

www.comarch.pl/szkolenia.

W przypadku szkoleń otwartych COMARCH zastrzega sobie prawo do dołączenia dodatkowych osób. W przypadku szkoleń zamkniętych szkolenie jest realizowane tylko dla zamawiającego Klienta.

Płatności odbywają się według zasady:

- **firma \ instytucja \ urzędy** – faktura wystawiana po zakończeniu szkolenia z terminem płatności 14 dni
- **osoba fizyczna** – przedpłata przelewem przed rozpoczęciem szkolenia (na szkoleniu wymagane jest posiadanie potwierdzenia dokonania przelewu).

Płatności w przypadku wyceny za grupę szkoleniową odbywają się według wyceny zawartej w ofercie, a nie według faktycznej ilości uczestników biorących udział w szkoleniu.



Oferta ogólna

Poza wymienionymi wyżej szkoleniami, prowadzimy również inne szkolenia poświęcone technologiom informatycznym (szczegóły na stronie www.szkolenia.comarch.pl).

Oracle	Szkolenia dla użytkowników baz danych (SQL dla analityków, Discoverer), programistów baz danych (SQL, PLSQL, Developer, Strojenie SQL) i administratorów (administracją, archiwizacja i strojenie bazy).
Linux	Szkolenia dla użytkowników i administratorów systemu. Pełna ścieżka szkoleń przygotowujących do egzaminów LPI.
Java	Szkolenia dla programistów i projektantów posługujących się językiem Java (podstawy programowania, tworzenie aplikacji i interfejsów). Dodatkowo szkolenia obejmujące zarządzanie serwerami aplikacji (JBOSS).
Windows	Szkolenia autoryzowane Microsoft. Instalacja, konfiguracja i administracja systemami Windows (2008, Vista, 7, 8, 2012).

SQL Server	Szkolenia dla użytkowników baz danych (SQL), programistów baz danych i administratorów. Szkolenia z zakresu Business Intelligence.
.NET	Szkolenia dla programistów i projektantów używających platformy .NET (C#, VB, C++)
XML	Szkolenia dla programistów używających języka XML (podstawy XML; modelowanie informacji; prezentacja i przekształcanie dokumentów; język XML w aplikacjach internetowych)
Grafika	Szkolenia z zakresu grafiki komputerowej (CorelDraw; Adobe Photoshop), animacji(Flash) i składu tekstu (InDesign)
Programy biurowe	Szkolenia dla osób używających aplikacji biurowych (Word, Excel, PowerPoint, Access, Outlook), narzędzi wspomagających zarządzanie (Project), programistów (VBA), analityków finansowych lub księgowych (narzędzia analityczne w MS Excel), handlowców i controllingu.
Internet i HTML	Szkolenia dla użytkowników Internetu oraz programistów (HTML, Ruby, JavaScript)
UML	Szkolenia dla analityków i projektantów systemów informatycznych.
Sieci	Szkolenia autoryzowane Cisco (np.: ICND 1 i 2, TSHOOT, ROUTE, SWITCH)
Zarządzanie projektami	Szkolenia dla pracowników i kierowników projektów (PMI, SCRUM)
Egzaminy autoryzowane	W naszej siedzibie w Krakowie posiadamy autoryzowany ośrodek egzaminacyjny (Prometric, PearsonVue)
Szkolenia w języku angielskim	W przypadku grup szkoleniowych duża część naszej oferty może być prowadzona w języku angielskim. W sprawie uszczegółowienia oferty prosimy o kontakt z Centrum Szkoleniowym Comarch