

**COMARCH**

**ROZWIĄZANIA IT  
DLA  
BIUR MAKLERSKICH**



**COMARCH**  
CAPITAL MARKETS

Banking, Insurance & Capital markets



## Wstęp



Od ponad 15 lat Comarch dostarcza systemy dla różnorodnych instytucji finansowych, w szczególności banków, domów maklerskich, ubezpieczycieli, firm zarządzających aktywami i funduszami. Jako jeden z największych producentów oprogramowania w Polsce i Europie Środkowo-Wschodniej może poszczycić się wieloma liniami produktowymi, bogatym zbiorem kompetencji a przede wszystkim liczną grupą zadowolonych klientów. Oferta obejmuje zarówno gotowe rozwiązania własne, jak i budowę systemów dedykowanych oraz prace integracyjne. Folder prezentuje kluczowe rozwiązania Comarch przeznaczone dla biur maklerskich. Nowoczesne biuro maklerskie powinno być w stanie efektywnie realizować wymagania klientów indywidualnych i instytucjonalnych wykorzystując różnorodne platformy transakcyjne i rozliczeniowe.

**Nowoczesne biuro maklerskie** powinno być w stanie efektywnie realizować wymagania klientów indywidualnych i instytucjonalnych wykorzystując różnorodne platformy transakcyjne i rozliczeniowe.

Do priorytetowych wyzwań stojących przed biurami maklerskimi należą:

- zapewnienie klientom biura dostępu do dowolnych giełd, platform transakcyjnych i innych miejsc dokonywania transakcji,
- wykorzystanie szerokich możliwości składania zleceń w tym m.in. kanału internetowego dla klientów detalicznych, obsługi oddziałowej klientów biura, mobilnego dostępu do rachunku inwestycyjnego, kanału DMA dla klientów instytucjonalnych oraz narzędzia dla maklerów i dealerów biura,
- zagwarantowanie najniższych kosztów i najlepszych warunków realizacji zlecenia – *best execution* i *low latency*, tzn. minimalnie krótkiego czasu pomiędzy złożeniem zlecenia a jego dostarczeniem na rynek zgodnie z dyrektywą MiFID,
- pełne STP (Straight-Through-Processing) wewnętrzne i zewnętrzne, polegające na automatyzacji czynności związanych ze składaniem zleceń zarówno od strony klienta (różne kanały komunikacji), jak i od strony rynku, a także obsługi transakcji, w tym rekoncylacji i rozliczeń gwarantujących ostateczny przepływ informacji w czasie rzeczywistym,

- zapewnienie szerokiego wachlarza usług obejmujących nie tylko prowadzenie rachunku inwestycyjnego i pośrednictwo w zawieraniu transakcji, ale również zarządzanie aktywami i dystrybucję produktów inwestycyjnych,
- zgodność działania z wymaganiami obszaru *compliance*, wynikającymi m.in. z regulacji MiFID oraz Basel II.

Niezwykle dla nas istotna jest również możliwość szybkiego dostosowywania naszych aplikacji do zmieniających się warunków rynkowych. Przykładamy dużą wagę do konfigurowalności naszych rozwiązań, aby mogły one sprostać zmianom narzucanym przez regulatorów i organy nadzoru oraz wspomagać biura w szybkiej implementacji nowych produktów lub usług.

Poniżej przedstawiono krótki opis rozwiązań Comarch dla biur maklerskich.

## Obsługa klienta oraz sprzedaż produktów inwestycyjnych

**Comarch CAFE Broker Application (CAFE)** – zintegrowane środowisko pracy doradcy klienta w oddziale oraz call center, obejmujące funkcjonalności kartoteki klienta, wybrane przez klienta moduły systemu Comarch CRM oraz moduły operacyjne (obsługa rynku pierwotnego i wtórnego, dystrybucja funduszy inwestycyjnych), pozwalające na kompleksową obsługę oddziału biura lub stanowiska doradcy w zakresie usług maklerskich, zrealizowane w lekkich technologiach WWW.



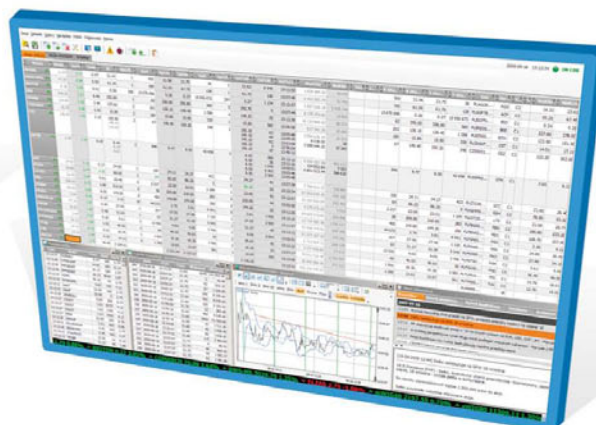
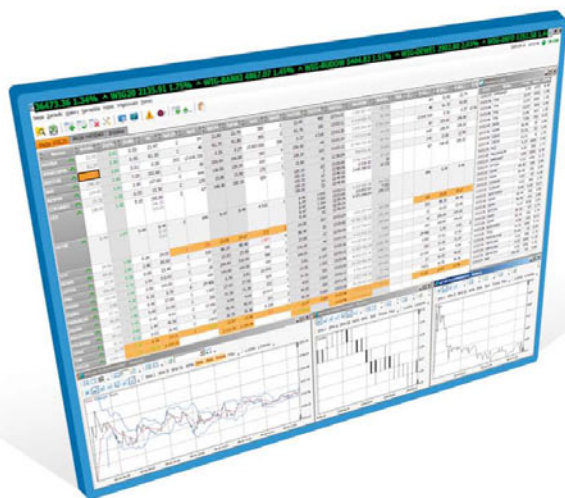
**Comarch Investment Advisor** - system wspomagający realizację usług wealth management oraz doradztwo inwestycyjne, umożliwiający zbadanie potrzeb i predyspozycji klienta oraz zaproponowanie mu jak najlepszej strategii inwestycyjnej. System spełnia wymagania instytucji finansowych odnośnie poprawy komunikacji z klientem, lepszego zrozumienia potrzeb i profilu inwestycyjnego klienta, a także edukacji klientów mającej na celu budowanie długoterminowych relacji z firmą inwestycyjną oraz pozwalającej na lepsze zrozumienie przez klienta zasad inwestowania i związanego z nim ryzyka. Comarch Investment Advisor opiera się na systemie CAFE CRM, rozszerzonym o zgodny z MiFID moduł badania odpowiedności i adekwatności klienta, narzędzia analizy profilu inwestycyjnego oraz budowania strategii inwestycyjnych.

**Comarch Client Investment Reporting** - rozwiązanie pozwalające na budowanie przewagi konkurencyjnej biura maklerskiego poprzez generowanie wysokiej klasy raportów prezentujących m.in.: wartość, rentowność i ryzyko portfela (rachunku) klienta opartego na funduszach inwestycyjnych, papierach wartościowych oraz innych instrumentach finansowych. W optymalny sposób łączy proces zarządzania dużą liczbą danych, projektowania, generowania, dystrybucji i publikacji raportów zgodnie z polityką danej instytucji.

**Comarch Contact Center** - strategiczny punkt kontaktu umożliwiający zintegrowanie wszystkich kanałów komunikacji z klientem: telefon (bezpośrednia rozmowa, poczta głosowa, SMS), fax, poczta elektroniczna, Internet. Rozwiązanie podnosi konkurencyjność firmy poprzez budowanie mocnych relacji z klientem. Zwiększa efektywność i skuteczność komunikacji, a także zbiera i zarządza informacjami o klientach. Comarch Contact Center jest nowoczesną, modułową i łatwą do rozbudowy platformą, służącą efektywnej obsłudze wszelkiego rodzaju kontaktów z wykorzystaniem obsługi automatycznej przez IVR, jak i obsługi przez opiekunów klientów. Rozwiązanie Comarch opiera się na własnej aplikacji wspieranej przez zaawansowane mechanizmy wybranych platform sprzętowych.

## Aplikacje samoobsługowe dla klientów

**Comarch Internet Investments** - zapewnia obsługę rachunku maklerskiego oraz inwestycyjne usługi finansowe przez Internet oraz inne elektroniczne kanały dystrybucji dla klientów biur maklerskich. System ten, rozwijany nieprzerwanie od 1998 roku, oferuje najbogatszą na rynku funkcjonalność w zakresie dostępu do rachunku maklerskiego, operacji na rynku pierwotnym i wtórnym, operacji finansowych oraz pozostałych produktów finansowych oferowanych przez biuro.



**Comarch Notowania Online (NOL3)** - najnowocześniejsze na polskim rynku narzędzie umożliwiające dostęp do bieżących notowań i informacji rynkowych (np. PAP), analizę rynku i poszczególnych walorów, podgląd stanu rachunku oraz zleceń, a także realizację zadań typowych dla rozwiązań Order Management System (OMS), czyli składania zleceń bezpośrednio z tabeli notowań i przesyłania ich na rynek w odpowiednim momencie. NOL3 wyposażony jest w API oparte na protokole FIX i udostępniane klientom biura wykorzystującym własne narzędzia transakcyjne.

**Comarch Mobile Investments** - aplikacja zapewniająca dostęp do rachunku inwestycyjnego poprzez przeglądarkę internetową (www) lub w sposób tradycyjny wykorzystując zainstalowane oprogramowanie. Podgląd aktualnych notowań instrumentów oraz możliwość złożenia zlecenia w dowolnym miejscu stanowi istotne uzupełnienie stacjonarnych aplikacji transakcyjnych i analitycznych, wykorzystywanych przez klientów. Aplikacja umożliwia szybką reakcję na zmieniającą się sytuację na rynku, wykonanie alertów ustalonych dla konkretnych walorów, zapewnia także dostęp do podstawowych informacji o stanie rachunku, statusie zleceń oraz informacji z rynku.

## Systemy transakcyjne, rozliczeniowe i inwestycyjne

**Comarch eXchange Trading** - centralny system maklerski cechujący się wysokowydajnym przetwarzaniem zleceń, elastycznym i wielowalutowym modulem ewidencyjnym, efektywną komunikacją z rynkami i brokerami zagranicznymi opartą na protokole FIX oraz pełną obsługą danych klientów, rachunków, rozliczeń, depozytów, zabezpieczeń, akcji korporacyjnych a także komunikacją z depozytami oraz instytucjami rozliczeniowymi opartą na standardzie SWIFT. Specyfiką Comarch eXchange Trading jest rozdzielenie części ewidencyjnej i transakcyjnej systemu, co zapewnia spełnienie wysokich wymagań w zakresie best-execution, wykorzystania silnika algorytmicznego i udostępnienia usługi DMA dla klientów biura.

**Comarch ESDK+** - obsługuje dwukierunkowy ruch komunikatów między KDPW S.A. a uczestnikiem depozytu, jak również między systemami back-office. Narzędzie pozwala również na przygotowanie i podstawowe zarządzanie instrukcjami rozliczeniowymi w formacie XML zgodnym z normami ISO15022 i ISO20022.




**Comarch NOL OMS** - aplikacja transakcyjna dla maklerów, dealerów i animatorów zajmujących się obsługą zleceń klientów instytucjonalnych oraz działalnością prowadzoną na rachunek własny biura. Aplikacja zapewnia dostęp do bieżących notowań, analizę instrumentów, możliwość składania natychmiastowych zleceń, obsługę tzw. care orders oraz zleceń DDM, wykonywanie funkcji związanych z animacją, a także przeprowadzanie transakcji arbitrażowych. System wykorzystuje silnik algorytmiczny **Comarch eXchange Trading**.

**Comarch Asset Management** - system skierowany do firm asset management oraz biur maklerskich zajmujących się działalnością inwestycyjną oraz obsługą portfeli. System zapewnia m.in. modelowanie portfeli, obsługę zleceń, dostęp do aktualnej struktury portfeli, kontrolę limitów inwestycyjnych, ewidencję

transakcji i operacji na portfelach, wycenę aktywów portfeli, raportowanie oraz pomiar ryzyka i efektywności zarządzania.

**Comarch Risk Management** - system do zarządzania ryzykiem portfeli inwestycyjno-kredytowych. Automatyzuje procesy kontroli ryzyka zmierzające do ograniczenia wpływu wahań czynników ryzyka na elementy prowadzonej działalności biznesowej. Pozwala także na identyfikację możliwości inwestycyjnego wykorzystania obserwowanych fluktuacji.

**Comarch Performance & Attribution** - system umożliwiający aktywną ocenę efektywności portfeli inwestycyjnych, obliczanie wskaźników efektywności na tle benchmarków i ryzyka, analizę atrybucji źródeł zysków i strat realizowanych na poszczególnych klasach aktywów oraz raportowanie wyników zarządzania.



## Zarządzanie informacją oraz procesami

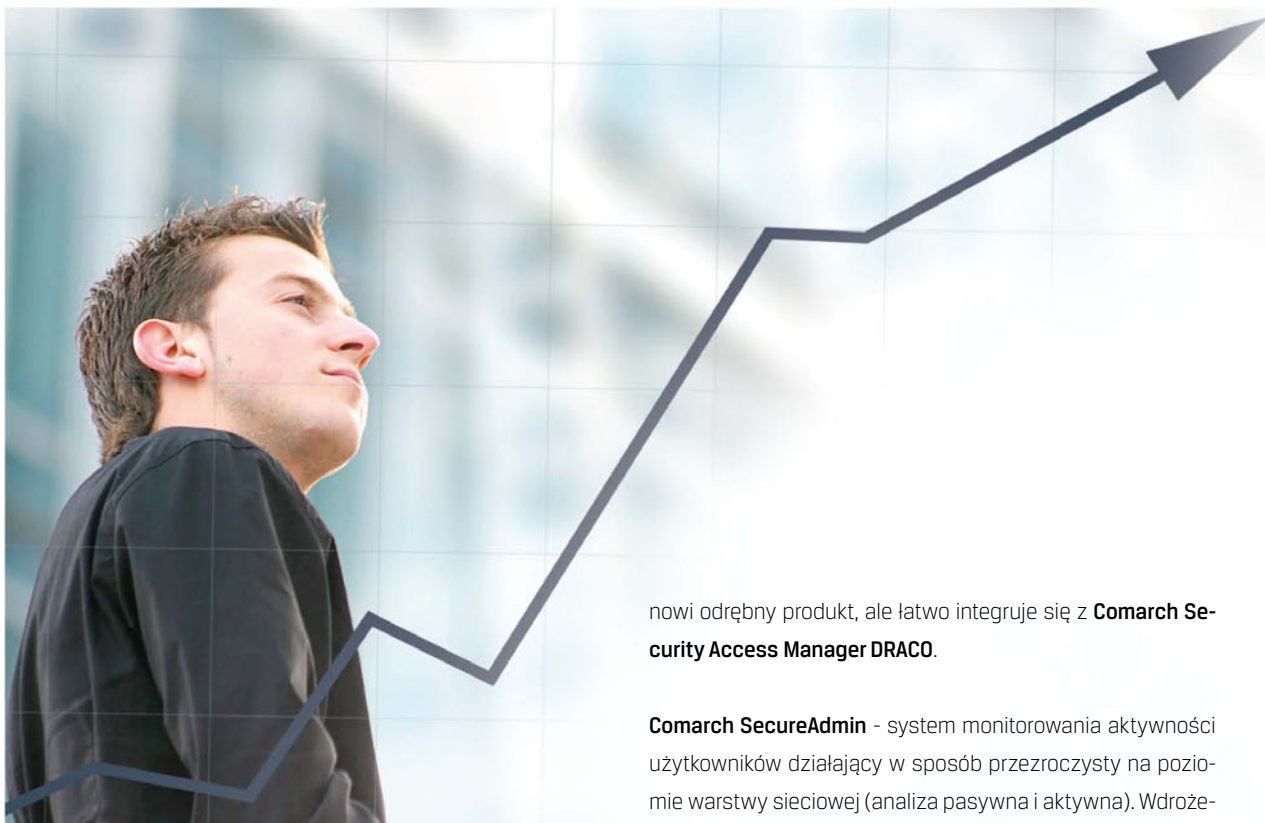


**Comarch Business Process Management** - nowoczesne narzędzie przeznaczone do modelowania i zarządzania procesami biznesowymi w każdej instytucji. Jest to równocześnie platforma integracyjna oparta na dojrzałej i elastycznej architekturze, która umożliwia integrację wielu rozproszonych aplikacji, takich jak systemy transakcyjne, CRM, Contact Center, hurtownie danych, czy archiwa dokumentów.

**Comarch Document Management System** - rozwiązanie wspomagające zarządzanie dokumentami i ich przepływem w firmie. System umożliwia zarządzanie zarówno obrazami dokumentów (zeskanowane dokumenty papierowe), jak i dokumentami elektronicznymi (m.in. pliki tekstowe, poczta elektroniczna). Procesy obsługi dokumentów mogą być zarządzane za pomocą systemu Comarch Business Process Management lub wewnętrznej, uproszczonej obsługi *workflow*.

**Comarch Content Management System** - platforma Comarch Content Management System to rozwiązanie przeznaczone do zarządzania treścią i strukturą portalu dla klientów biura maklerskiego. Comarch CMS daje użytkownikowi dużą swobodę działania, zapewniając jednocześnie pełną kontrolę nad prezentowaną treścią i wysoki poziom bezpieczeństwa. Najważniejsze dane udostępniane przez CMS klientom biura obejmują komunikaty PAP, ESPI, dane o akcjach korporacyjnych, publikacje wyników spółek, dane o akcjonariacie, historyczne notowania czy też rekomendacje biura.

**Comarch Business Intelligence** - nowoczesne rozwiązanie informatyczne oparte na technologii hurtowni danych. Jego podstawową rolą jest dostarczenie uporządkowanej i zrozumiałej informacji wspomagającej podejmowanie decyzji na różnych szczeblach firmy inwestycyjnej. Comarch Business Intelligence umożliwia wybór i zastosowanie różnych obszarów analiz



w zależności od potrzeb użytkownika, np.: sprzedaż, finanse, controlling i inne.

## Rozwiązania w zakresie bezpieczeństwa

**Comarch Security Access Manager DRACO** - narzędzie umożliwiające centralne zarządzanie tożsamością użytkowników oraz uprawnieniami dostępu do zasobów przedsiębiorstwa.

**Comarch CentralLog** - kompleksowe rozwiązanie służące do zarządzania informacją bezpieczeństwa generowaną przez infrastrukturę IT przedsiębiorstwa. Zawiera narzędzia służące do centralizacji, analizy i archiwizacji informacji audytowych, generowanych przez rozmaite systemy i aplikacje powiązane zarówno z bezpieczeństwem, jak i niezależne (np. bazy danych).

**Comarch MobileID** - nowa metoda uwierzytelniania i autoryzacji, oparta na telefonii komórkowej, łącząca w jednym rozwiązaniu dotychczas niespotykane cechy tj. pewność, łatwość użycia, niska cena i zaawansowanie techniczne. System sta-

nowi odrębny produkt, ale łatwo integruje się z **Comarch Security Access Manager DRACO**.

**Comarch SecureAdmin** - system monitorowania aktywności użytkowników działający w sposób przezroczysty na poziomie warstwy sieciowej (analiza pasywna i aktywna). Wdrożenie systemu Comarch SecureAdmin nie wymaga modyfikowania ani rekonfiguracji istniejących aplikacji i systemów, a jego obecność nie jest widoczna dla użytkowników.

**Comarch SmartCard** - kryptograficzna karta mikroprocesorowa oparta na technologii java, służąca do bezpiecznego przechowywania informacji wrażliwych, takich jak klucze kryptograficzne czy hasła.

## Konsulting i systemy pod klucz

Comarch świadczy kompleksowe usługi konsultingowe, m.in. analizę potrzeb integracyjnych i procesów biznesowych, rekomendację rozwiązania IT, tworzenie specyfikacji funkcjonalnej oraz projektu wdrożenia platformy integracyjnej. Konsultanci Comarch posiadają głęboką wiedzę branżową, która pozwala im na skuteczną analizę i projektowanie przepływów procesów biznesowych zarówno wewnątrz przedsiębiorstwa, jak i w komunikacji z partnerami biznesowymi. Poza dostarczaniem i wdrażaniem standardowych produktów, Comarch jest zawsze gotowy sprostać indywidualnym potrzebom swoich klientów.

## **Polska**

### **Comarch SA**

Al. Jana Pawła II 39a  
31-864 Kraków  
tel.: +48 12 64 61 000  
fax: +48 12 64 61 100  
e-mail: info@comarch.com

## **Austria**

### **Comarch Solutions GmbH**

Nußdorfer Lände 23  
A-1190 Wiedeń  
tel.: +43 1 91066 00  
fax: +43 1 91066 66  
email: finanzen@comarch.at

## **Belgia**

### **Comarch AG**

Avenue Louise 65  
B-1050 Bruksela  
tel.: +32 2 535 78 69  
fax: +32 2 535 77 00  
e-mail: benelux@comarch.com

## **Finlandia**

### **Comarch**

Technopolis Business Park  
Innopolii II  
Tekniikantie 14  
02150 Espoo  
tel.: +358 50 50 191 50  
e-mail: nordic@comarch.com

## **Francja**

### **Comarch Software SARL**

19 Avenue LeCorbusier  
59000 Lille  
Francja  
tel.: +33 6 59 56 06 84  
fax: +33 3 59 56 06 01  
e-mail: lille@comarch.com

## **Niemcy**

### **Comarch AG**

Lyoner Str. 20, 60528  
Frankfurt/Main  
tel.: +49 69 962 37 62 00  
fax: +49 69 478 69 27 00  
e-mail: info@comarch.de

## **Rosja**

### **Comarch 000**

4th Lesnoy Pereulok  
125047 Moskwa  
Federacja Rosyjska  
tel. +7 495 225 85 85

## **Szwajcaria**

### **Comarch Swiss AG**

Bahnhofstrasse 21  
9471 Buchs  
tel.: +41 81 755 55 00  
fax: +41 81 755 55 01  
email: finance@comarch.ch

## **Ukraina**

### **LLC ComArch**

18/7 Kutuzova Str.  
01133 Kijów  
Ukraina  
tel.: +380 44 492 2842  
fax: +380 44 492 2843  
e-mail: finance@comarch.ru

[WWW.ASSETMANAGEMENT.COMARCH.PL](http://WWW.ASSETMANAGEMENT.COMARCH.PL)

[WWW.FINANCE.COMARCH.PL](http://WWW.FINANCE.COMARCH.PL)

[WWW.COMARCH.EU](http://WWW.COMARCH.EU)

[WWW.COMARCH.PL](http://WWW.COMARCH.PL)

[WWW.COMARCH.DE](http://WWW.COMARCH.DE)

[WWW.COMARCH.RU](http://WWW.COMARCH.RU)

Comarch jest wiodącym środkowoeuropejskim dostawcą biznesowych rozwiązań IT, które kompleksowo obsługują relacje z klientami i optymalizują działalność operacyjną oraz procesy biznesowe. Głównym atutem firmy jest głęboka wiedza branżowa, którą przekazujemy naszym klientom w postaci zintegrowanych systemów informatycznych w sektorach telekomunikacyjnym, usług finansowych, administracji publicznej, oraz dla dużych, średnich i małych przedsiębiorstw. Comarch zatrudnia ponad 2700 najwyższej klasy specjalistów w Europie, USA i na Bliskim Wschodzie.

Spółka ComArch Spółka Akcyjna z siedzibą w Krakowie, Aleja Jana Pawła II 39A, zarejestrowana w Krajowym Rejestrze Sądowym prowadzonym przez Sąd Rejonowy dla Krakowa - Śródmieście w Krakowie XI Wydział Gospodarczy Krajowego Rejestru Sądowego pod numerem KRS 0000057567. Wysokość kapitału zakładowego Spółki wynosi 7,960,596,00 zł. Kapitał zakładowy został wpłacony w całości. NIP: 677 - 00 - 65 - 406

Copyright © Comarch 2008. Wszystkie prawa zastrzeżone. Żadna część tej pracy nie może być powielana i rozpowszechniana, w jakiegokolwiek formie i w jakiegokolwiek sposób (elektroniczny, mechaniczny) włącznie z fotokopiowaniem, nagrywaniem na taśmy lub przy użyciu innych systemów, a także tłumaczona na jakikolwiek język bez pisemnej zgody Comarch S.A. (Wydawca). Wydawca dołoży wszelkich starań, aby informacje zawarte w tym dokumencie były zgodne z prawdą oraz wolne od błędów i braków. Wydawca zastrzega sobie prawo do dokonywania zmian w dokumencie bez informowania o tym. Fragmenty dokumentu mogą nie być zgodne z ostatnimi wersjami oprogramowania. Znaki handlowe „Comarch” są wyłączną własnością Comarch SA i nie mogą być wykorzystywane bez pisemnej zgody Wydawcy. Pozostałe znaki handlowe są własnością poszczególnych firm.

PL-2010.09

**COMARCH**