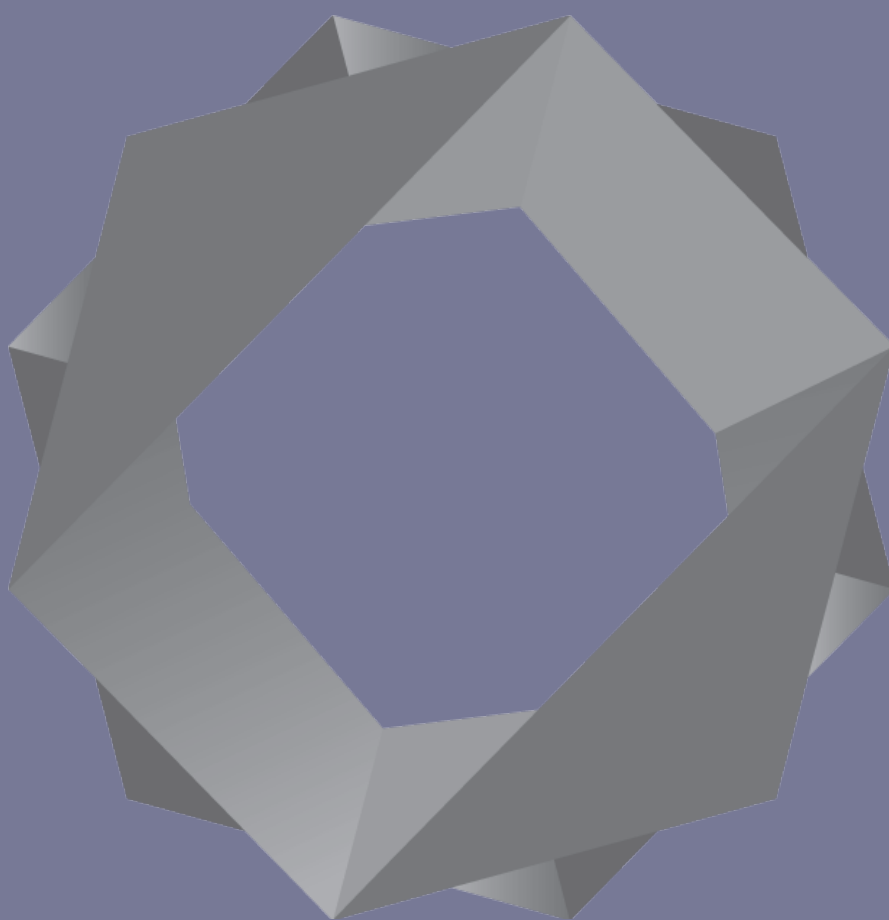


COMARCH
ALTUM

Inteligentna platforma, inteligentny wybór



COMARCH

Comarch ALTUM to pierwsza inteligentna platforma ERP, dedykowana do kompleksowego wsparcia wszystkich kluczowych procesów biznesowych w średnich i dużych firmach handlowych, usługowych oraz sieciach handlowych.

Platforma łączy w sobie najnowszą technologię informatyczną z wiedzą i doświadczeniem konsultantów i Partnerów Comarch, zebraną podczas 18 lat obecności na polskim rynku ERP.



Szanowni Państwo,

W dynamicznie zmieniającym się otoczeniu biznesowym firmy, które chcą zyskać przewagę konkurencyjną, muszą mieć zdolność szybkiego przystosowania się i błyskawicznego reagowania na pojawiające się szanse.

Przy podejmowaniu decyzji o inwestycji w oprogramowanie klasy ERP, klienci oczekują więcej, niż tylko prostej automatyzacji zadań. Efektywność operacyjna obecnie nie zapewnia osiągnięcia przewagi konkurencyjnej. Dlatego oddajemy w ręce klientów rozwiązanie, które wykracza poza standardowe możliwości innych systemów ERP dostępnych na rynku.



Naszym celem jest dostarczanie klientom rozwiązań, które poprzez inteligentne wykorzystanie najnowszych technologii, otwierają nowe sposoby prowadzenia biznesu i pomagają wyprzedzić konkurencję. Rozwój nowych technologii nie tylko zmienił zasady stosowane w biznesie, ale także wpłynął na zmianę wymagań stawianych przed rozwiązaniami klasy ERP. W styczniu 2010 roku firma badawcza Pierre Audoin Consultants (PAC) opublikowała wyniki badań dotyczących najważniejszych cech systemów ERP z punktu widzenia średnich i dużych firm, które utwierdziły nas w przekonaniu, że obraliśmy dobry kierunek rozwoju tworząc nasz nowy system ERP – Comarch ALTUM. Pozwala on inteligentnie usprawniać procesy biznesowe firmy w oparciu o automatyczną analizę danych o klientach, produktach i zawieranych transakcjach.

O przewadze Comarch ALTUM nad innymi dostępnymi na rynku rozwiązaniami ERP decydują innowacyjne wyróżniki platformy. Są nimi wbudowane mechanizmy do projektowania i optymalizacji procesów biznesowych (Business Process Management) oraz narzędzia wspierające podejmowanie decyzji w czasie rzeczywistym (Business Intelligence), wraz z kilkudziesięcioma gotowymi raportami i analizami.

Wybór właściwego systemu ERP może być prawdziwym motorem dalszego rozwoju Państwa firmy, gwarantując uzyskanie przewagi konkurencyjnej. Jestem przekonany, że Comarch ALTUM jest właśnie tym właściwym wyborem!

Zbigniew Rymarczyk

Wiceprezes Comarch S.A.
Dyrektor Sektora ERP

Comarch ALTUM

Funkcjonalność operacyjna ERP

Efektywność operacyjna jest kluczem do ograniczenia kosztów funkcjonowania każdego przedsiębiorstwa.

Comarch ALTUM dostarcza funkcjonalności pozwalające na kompleksową obsługę wszystkich krytycznych procesów biznesowych w firmie. Przyjazny interfejs i wysoki stopień automatyzacji zapewniają wygodną i efektywną pracę w obszarach:

- marketingu, pozyskania i zarządzania kontaktami z klientami oraz dostawcami (CRM),
- zakupu i sprzedaży towarów oraz zarządzania produktami i polityką cenową (Handel),
- zarządzania magazynami i stanami magazynowymi (Logistyka),
- obsługi płatności i zarządzania płynnością finansową przedsiębiorstwa (Finanse),
- zarządzania kosztami i księgowości (Księgowość),
- zarządzania siecią handlową i obsługą klienta w punkcie sprzedaży (Retail).

Business Intelligence

W czasach nasilonej konkurencji bezcenne są aktualne i rzetelne informacje, pozwalające każdego dnia podejmować właściwe decyzje biznesowe.

Dzięki kontekstowym narzędziom Business Intelligence stanowiącym integralną część Comarch ALTUM, najświeższe informacje dotyczące sytuacji biznesowej firmy i jej otoczenia są dostępne zawsze i wszędzie tam, gdzie są potrzebne. Dzięki temu platforma Comarch ALTUM pomaga podnosić jakość decyzji podejmowanych na wszystkich szczeblach struktury organizacyjnej firmy.

Business Process Management (BPM)

By uzyskać przewagę konkurencyjną, przedsiębiorstwa muszą stale udoskonalać kluczowe dla firmy procesy biznesowe.

Zaawansowany silnik Business Process Management pozwala podnieść efektywność firmy – automatyzując kompletne procesy biznesowe przedsiębiorstwa, koordynując współpracę pracowników różnych departamentów i pomagając użytkownikom w wykonywaniu przypisanych im zadań. W efekcie zmniejszają się koszty prowadzenia działalności i ilość pomyłek, przy jednoczesnej zdecydowanej poprawie jakości realizowanych procesów biznesowych.

Elastyczność

O przewadze konkurencyjnej uzyskiwanej dzięki systemom ERP decyduje m.in. ich dopasowanie do specyfiki branżowej, ale przede wszystkim możliwość odzwierciedlenia najlepszych praktyk biznesowych danego przedsiębiorstwa w ramach danej branży.

Innowacyjne wykorzystanie dostępnej technologii pozwala na kompletne dostosowanie systemu Comarch ALTUM do potrzeb nie tylko branży i firmy, ale poszczególnych działów i pracowników. Dzięki wykorzystaniu mechanizmu TrueAPI koszty utrzymania tak zmodyfikowanego systemu są zdecydowanie niższe.



Otwartość

Integracja systemu do zarządzania przedsiębiorstwem z rozwiązaniami IT wykorzystywanymi przez partnerów biznesowych pozwala ograniczyć koszty działalności i skrócić czasy reakcji na zmieniające się potrzeby rynku.

Dzięki wykorzystaniu mechanizmów BPM i TrueAPI platforma Comarch ALTUM umożliwia łatwą i niskokosztową integrację z rozwiązaniami trzecimi, np. specjalistycznym oprogramowaniem i urządzeniami czy systemami partnerów biznesowych przedsiębiorstwa.

E-Commerce

Handel elektroniczny stał się ważnym kanałem sprzedaży dla większości firm.

Comarch ALTUM pozwala poprawić obsługę klienta i zredukować koszty operacyjne dzięki możliwości jednoczesnej prezentacji tego samego towaru w 3 niezależnych kanałach sprzedaży, tj: w sklepie internetowym, portalu aukcyjnym poprzez platformę B2B oraz w tradycyjnym punkcie sprzedaży.

Rozwiązania mobilne

Praca to czynność, a nie miejsce.

Zintegrowane z Comarch ALTUM rozwiązanie Comarch Mobile pozwala pracować nie tylko przy biurku, ale także w dowolnym miejscu w terenie. Handlowiec w siedzibie klienta, menadżer w podróży czy magazynier poruszający się po magazynie – wszyscy oni mogą pracować zdalnie z wykorzystaniem Comarch Mobile.

ECOD – EDI

Elektroniczna wymiana dokumentów EDI pomaga obniżyć koszty współpracy z partnerami biznesowymi.

Comarch ALTUM oferuje wsparcie dla wykorzystywanych formatów elektronicznej wymiany danych, będąc światowym liderem wśród operatorów EDI.

Najnowsze technologie

Innowacyjna technologia to nowe możliwości i zapewnienie bezpieczeństwa rozwoju przedsiębiorstwa.

Comarch ALTUM jest systemem w pełni zintegrowanym, bazującym na jednolitej i nowoczesnej platformie technologicznej. Dzięki temu jego funkcjonalność może być łatwo dostosowywana i personalizowana pod indywidualne wymagania biznesowe.

System został stworzony z wykorzystaniem technologii Microsoft .NET i serwera bazodanowego Microsoft SQL Server.

Ergonomia i interfejs

Kluczową cechą każdego systemu informatycznego jest jego łatwość użycia i przyjazność dla użytkownika końcowego. Nowoczesny i intuicyjny interfejs Comarch ALTUM został zaprojektowany tak, by wspomagać użytkownika w codziennie wykonywanych czynnościach – dlatego wszystkie potrzebne funkcjonalności są zawsze „pod ręką”.

Dzięki możliwości personalizacji wyglądu i sposobu zachowania się menu oraz formatów dokumentów użytkownicy mogą przygotować sobie środowisko pracy najbardziej odpowiadające ich przyzwyczajeniom i oczekiwaniom. Uzyskany w ten sposób komfort pracy przekłada się na jej wyższą efektywność.



Business Performance Management

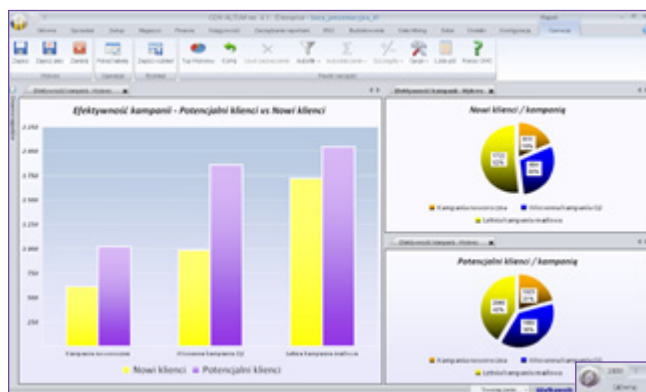
Automatyzacja standardowych operacji zachodzących w przedsiębiorstwach stała się niewystarczająca - dziś firmy poszukują inteligentnej automatyzacji.

Źródłem rzeczywistej przewagi nad konkurencją jest możliwość sprawnej analizy danych dotyczących osiągniętej przez firmę efektywności i potencjalnych możliwości jej rozwoju. Comarch ALTUM został zaprojektowany tak, by dane gromadzone podczas pracy operacyjnej mogły być łatwo i szybko analizowane z wykorzystaniem narzędzi Business Intelligence dostępnych dla każdego uprawnionego użytkownika systemu.

Ponadto, obok standardowych raportów i analiz platforma Comarch ALTUM pozwala na tworzenie budżetów oraz definiowanie kluczowych wskaźników efektywności, które grupowane są na kartach wyników wyznaczających strategię firmy (narzędzie BSC – Business Scorecards). W ten sposób można wyznaczać cele dla przedsiębiorstwa i stale monitorować stopień ich realizacji. W razie wystąpienia nieprawidłowości odpowiednia osoba zostanie o tym natychmiast poinformowana za pomocą automatycznych powiadomień (mechanizm alertów). Wykorzystanie róż-

nych typów raportów – od map, przez wykresy, po tabele przestawne – ułatwia identyfikację źródeł odchyień od założonego celu. Comarch ALTUM daje możliwość błyskawicznej reakcji na wykryte nieprawidłowości, np. poprzez łatwe wprowadzanie zmian w modelach procesów biznesowych z wykorzystaniem graficznego edytora procesów.

Połączenie wbudowanych w platformę Comarch ALTUM rozwiązań Business Intelligence i Business Process Management sprawia, że system jest kompletnym narzędziem Business Performance Management. Bieżące monitorowanie stopnia realizacji założonych celów, a także stały dostęp do szczegółowych i aktualnych informacji na temat przeprowadzanych w firmie transakcji pozwalają zawsze reagować na szanse i zagrożenia we właściwy sposób i we właściwym momencie – bez względu na to, czy pochodzą z wnętrza firmy, czy też z jej otoczenia zewnętrznego.



Przykładowy raport Business Intelligence.

The screenshot shows a Business Scorecard table with the following data:

	Wartość oczekiwana	Wartość osiągnięta	Status	Trend
Strategiczne wskaźniki				
Składowe / inwestycyjne				
Stożek zorientacji marketingu	120	120	●	→
Kwalifikacja i zobowiązania				
Zobowiązania	12291	12000	●	↓
Należności	11787	12000	▲	→
Prospektywne wskaźniki				
USA				
Hiszpania				
Polonia				
Łączne wskaźniki	13	14	●	→
Łączne wskaźniki	106	120	●	→
Prospektywne wskaźniki				
USA				
Hiszpania				
Polonia				

Business Scorecard.

Planowanie

Dostępne w Comarch ALTUM narzędzie do budżetowania wspiera definiowanie krótko- i długoterminowych celów dla całej firmy. System koordynuje współpracę w ramach wszystkich działów zaangażowanych w proces budżetowania. Mechanizmy budżetowania pomagają zapewnić integralność danych oraz zaoszczędzić czas w fazie konstruowania budżetu. Tworzone budżety zapewniają właściwy obieg informacji oraz efektywne wykorzystanie ograniczonych zasobów firmy.

Analizowanie

W przypadku, kiedy pojawią się odchylenia od założonych planów, lub zmiany w wewnętrznym czy zewnętrznym środowisku firmy, warto poznać ich przyczynę. Comarch ALTUM został wyposażony w zaawansowane narzędzia analityczne, które pozwalają na gromadzenie i projekcję informacji dotyczących wszystkich operacji wykonywanych w firmie. Dzięki łatwemu, ergonomicznemu interfejsowi narzędzia Business Intelligence, tworzenie nawet bardzo skomplikowanych analiz jest łatwe, także dla mniej doświadczonych pracowników. Różne typy prezentacji danych: tabele przestawne, wykresy, mapy – pozwalają na czytelną prezentację danych, a poprzez to ich efektywną analizę i właściwą interpretację.



Monitorowanie

Po zakończeniu procesu planowania, zdefiniowane cele mogą zostać przedstawione w postaci jasnego zestawienia, z wykorzystaniem dostępnego w Comarch ALTUM rozwiązania Business Scorecard (BSC). Pozwala ono nie tylko zdefiniować kluczowe wskaźniki efektywności dla całej firmy, ale również zapoznać każdego pracownika z jego indywidualnymi celami. BSC daje także możliwość monitorowania stopnia realizacji celów lub budżetów. Porównanie zaplanowanych i rzeczywistych wartości daje możliwość śledzenia sytuacji firmy w czasie rzeczywistym. Wskaźniki statusu oraz trendu natychmiast zwracają uwagę na jakiegokolwiek odchylenia od założonego planu, na wszystkich poziomach w strukturze firmy.

Dostosowanie

Zmiana jest nieodłączną częścią każdego biznesu, dlatego ciągle dostosowywanie się do nowych wymagań oraz realiów rynkowych jest ważnym czynnikiem sukcesu. Comarch ALTUM nie tylko wykrywa wąskie gardła w firmie, ale także pozwala je eliminować poprzez zamodelowanie lub modyfikację przebiegu procesów biznesowych. Z pomocą narzędzia Business Process Management z łatwością można zdefiniować reguły, parametry, czynności oraz osoby biorące udział w procesie. Silnik Workflow zapewnia zgodność przebiegu procesu zgodnie z wcześniej zdefiniowanymi założeniami.

“ Użytkownicy oczekują od rozwiązań klasy ERP pełnego wsparcia procesów decyzyjnych – od planowania po kontrolowanie, a także analizę informacji we wszystkich obszarach zarządzania. ”

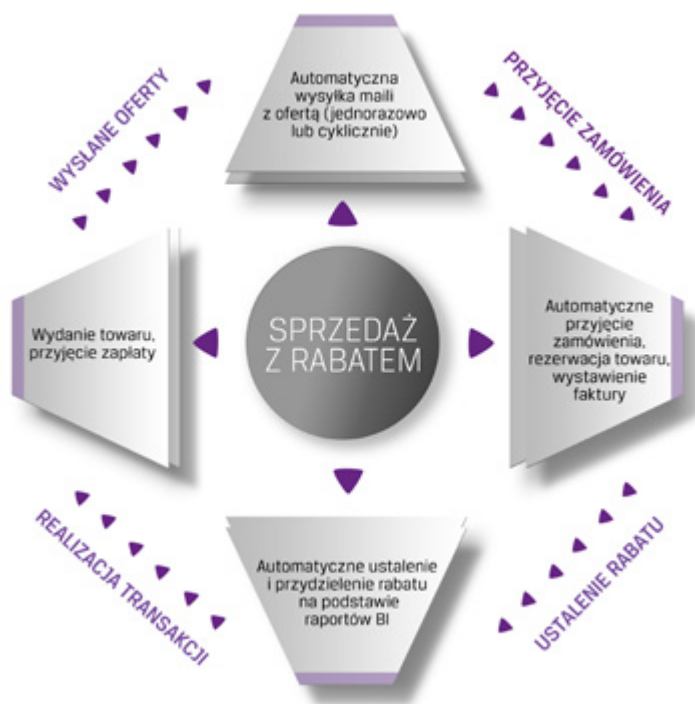
Handel

Skuteczne pozyskanie klienta i sprawna obsługa transakcji sprzedaży i zakupu są kluczem do osiągnięcia sukcesu w biznesie.

Comarch ALTUM zapewnia pełną obsługę ewidencji handlowej – począwszy od zapytań ofertowych, poprzez zamówienia, kończąc na fakturach zakupowych i sprzedażowych. Dzięki automatyzacji zarówno poszczególnych operacji, jak i całego procesu handlowego platforma pozwala znacząco obniżyć koszty i poprawić jakość obsługi klienta.

Comarch ALTUM oferuje więcej:

- **Wygodny i intuicyjny interfejs**, który może być dodatkowo personalizowany zgodnie z potrzebami poszczególnych użytkowników, co pozwala na szybszą i lepszą obsługę klientów końcowych oraz gwarantuje niższe koszty obsługi procesów sprzedażowych.
- **Stanowiący integralną część systemu moduł CRM (dostępny także za pośrednictwem przeglądarki internetowej)** zapewnia obsługę działań marketingowych, procesu pozyskania klienta oraz działań posprzedażowych.
- **Wykorzystanie narzędzi Business Intelligence** i zaawansowanych modeli statystycznych pozwala inteligentnie optymalizować ofertę handlową oraz politykę cenowo – rabatową firmy.
- **Wykorzystanie mechanizmów BPM** pozwala na zautomatyzowanie szeregu czynności oraz zwiększenie kontroli poprawnej obsługi klientów czy kontrahentów.
- **Wykorzystanie elektronicznej wymiany dokumentów ECOD – EDI** pozwala wyeliminować „papierowy” obieg dokumentów na linii firma – dostawcy.
- **Dedykowany interfejs POS dla ekranów dotykowych, sklep internetowy, obsługa aukcji Allegro i eBay oraz mobilna sprzedaż** dają możliwość pełnej automatyzacji obsługi alternatywnych kanałów sprzedaży.
- **Obsługa wielu języków i walut** pozwala wykorzystać system także w firmach działających międzynarodowo.

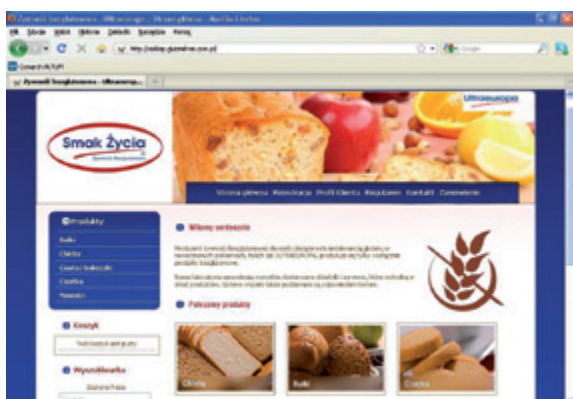


Przykładowy proces handlowy możliwy do zautomatyzowania w platformie Comarch ALTUM



Sprzedaż detaliczna

W procesie pozyskiwania klienta liczy się nie tylko sam produkt, jego cena i właściwości, ale także sposób przeprowadzenia transakcji i czas jej trwania. Platforma Comarch ALTUM gwarantuje szybką, wysoce zautomatyzowaną obsługę klienta. Możliwość szybkiego wystawiania dokumentów handlowych bezpośrednio z poziomu listy artykułów wpływa na skrócenie czasu potrzebnego na sfinalizowanie operacji sprzedaży. W przypadku prowadzenia sprzedaży poprzez sieć punktów handlowych istotnymi kwestiami stają się centralne zarządzanie cenami, wspólna baza produktów i kontrahentów, wspólny system rabatowania oraz szybkość i sprawność obsługi klienta w punkcie sprzedaży.



Sprzedaż przez Internet

Wartość polskiego rynku e-commerce szacowana jest na ok. 13,2 mld zł. Spośród 14,8 mln polskich internautów ponad 85% robi zakupy w Internecie (dane wg Stowarzyszenia Marketingu Bezpośredniego za 2009 rok).

Rozwój nowoczesnych kanałów sprzedaży m.in. z wykorzystaniem cyfrowej przestrzeni staje się sposobem na zwiększenie udziału w rynku. Comarch ALTUM pozwala skutecznie sprzedawać w modelu Business to Customer (B2C) za pomocą sklepu internetowego Comarch iSklep24, a także rozwijać współpracę ze stałymi partnerami biznesowymi w modelu Business to Business.



Sprzedaż mobilna

Praca to czynność, a nie miejsce – Comarch ALTUM, dzięki wykorzystaniu technologii mobilnych, pozwala na obsługę transakcji sprzedaży w dowolnym miejscu. Rozwiązanie Comarch Mobilny Sprzedawca, ściśle współpracujące z platformą Comarch ALTUM, zostało stworzone z myślą o handlowcach działających w terenie. Przedstawiciele handlowi wyposażeni w sprzęt typu PDA redukują czas i błędy związane z objęciem dokumentów, a także stanowią profesjonalną wizytówkę firmy budując tym samym jej wiarygodność i wizerunek.

“ Współpraca między partnerami biznesowymi w modelu B2B jest ułatwiona i bardziej efektywna dzięki możliwości składania zamówień, sprawdzania dostępności towarów czy śledzenia stanu realizacji zamówień online za pośrednictwem Internetu. ”

Logistyka

Sprawne działanie firmy zależy w dużej mierze od efektywności zachodzących w niej procesów logistycznych.

Comarch ALTUM zapewnia sprawną obsługę logistyki – od przyjęć towaru, poprzez jego przesunięcia między magazynami, aż po wydania i rozchody pomiędzy różnymi jednostkami logistycznymi. Dzięki pełnemu powiązaniu z procesami handlowymi obsługa magazynu przebiega sprawniej, pozwalając obniżyć koszty i przyspieszyć realizację zamówień klientów. Inteligentna i automatyczna optymalizacja stanów magazynowych pozwala uwolnić kapitał zamrożony w zapasach bez ryzyka utraty możliwości zaspokojenia popytu.

Comarch ALTUM oferuje więcej:

- **Innowacyjne połączenie analiz Business Intelligence i narzędzi Business Process Management** pozwala na ciągłą optymalizację poziomu zapasów na magazynie z uwzględnieniem historycznego poziomu sprzedaży oraz prognoz uwzględniających wskaźniki sezonowości i cechy artykułów.
- **Wielocechowy opis produktów i partii** zapewnia lepszą kontrolę nad procesami zakupów i zatowarowania oraz dostępnymi zasobami.
- **Internetowy Pulpit Kontrahenta oraz elektroniczna wymiana dokumentów (EDI)** umożliwiają zmniejszenie kosztów współpracy z partnerami biznesowymi i szybszą realizację zamówień.
- **Dedykowany interfejs dla kolektorów mobilnych** gwarantuje wyraźną automatyzację czynności magazynowych podczas przyjmowania i wydawania towarów oraz inwentaryzacji.



Przykładowy proces logistyczny możliwy do zautomatyzowania w platformie Comarch ALTUM

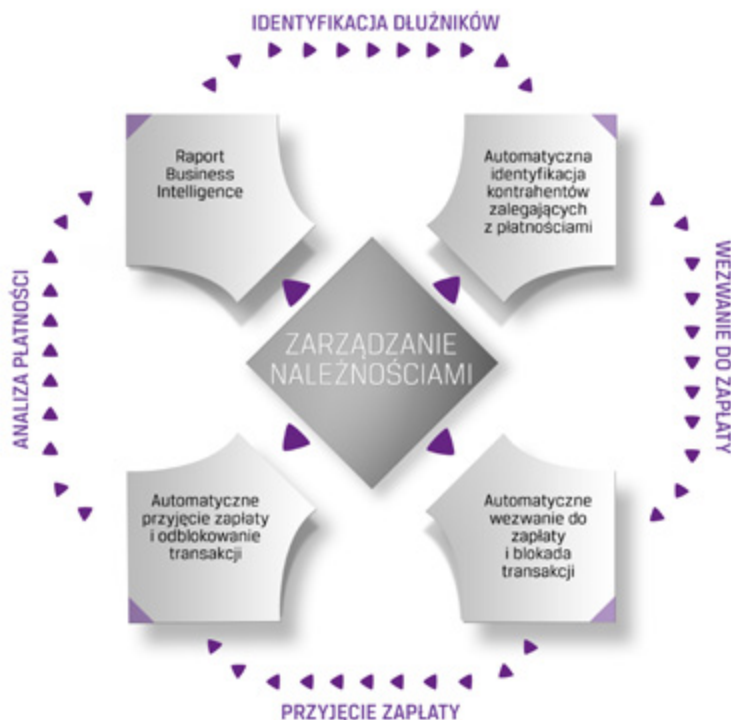
Finanse i księgowość

Sprawne zarządzanie finansami, a co za tym idzie płynnością finansową przedsiębiorstwa otwiera nowe możliwości jego rozwoju.

Comarch ALTUM zapewnia pełną obsługę finansowo-księgową w zgodzie z obowiązującymi standardami polskiej i międzynarodowej rachunkowości i sprawozdawczości finansowej. Dzięki rozbudowanemu obszarowi Finansów i Księgowości Comarch ALTUM umożliwia kompleksowe zarządzanie rzeczywistymi i planowanymi należnościami i zobowiązaniami, gwarantując lepszą kontrolę płynności finansowej przedsiębiorstwa.

Comarch ALTUM oferuje więcej:

- **Zaawansowany silnik schematów księgowych** pozwala na automatyczne księgowanie dokumentów według reguł uwzględniających nie tylko typ dokumentu, ale także indywidualne cechy transakcji.
- **Mechanizm księgowania „na brudno”** (tzw. bufor księgowy) pozwala na finalną kontrolę poprawności zapisów księgowych przed ich ostatecznym zatwierdzeniem.
- **Ponieważ księgowość jest integralną częścią systemu**, Comarch ALTUM zapewnia wygodę pracy pozwalając na dostęp do dokumentów źródłowych bezpośrednio z poziomu zapisów księgowych.
- **Mechanizm opisów analitycznych** pozwala prowadzić efektywny controlling kosztów.
- **Wielowymiarowe obszary analityczne** dostępne poprzez narzędzia Business Intelligence zapewniają stałą kontrolę stanu finansów i poziomu kosztów w firmie.



Przykładowy proces finansowy możliwy do zautomatyzowania w platformie Comarch ALTUM

Elastyczność

Obecnie wdrożenie rozwiązania klasy ERP, które obsługuje standardowe procesy operacyjne, nie daje już przewagi nad konkurencją. Dziś systemy ERP muszą oferować o wiele więcej.

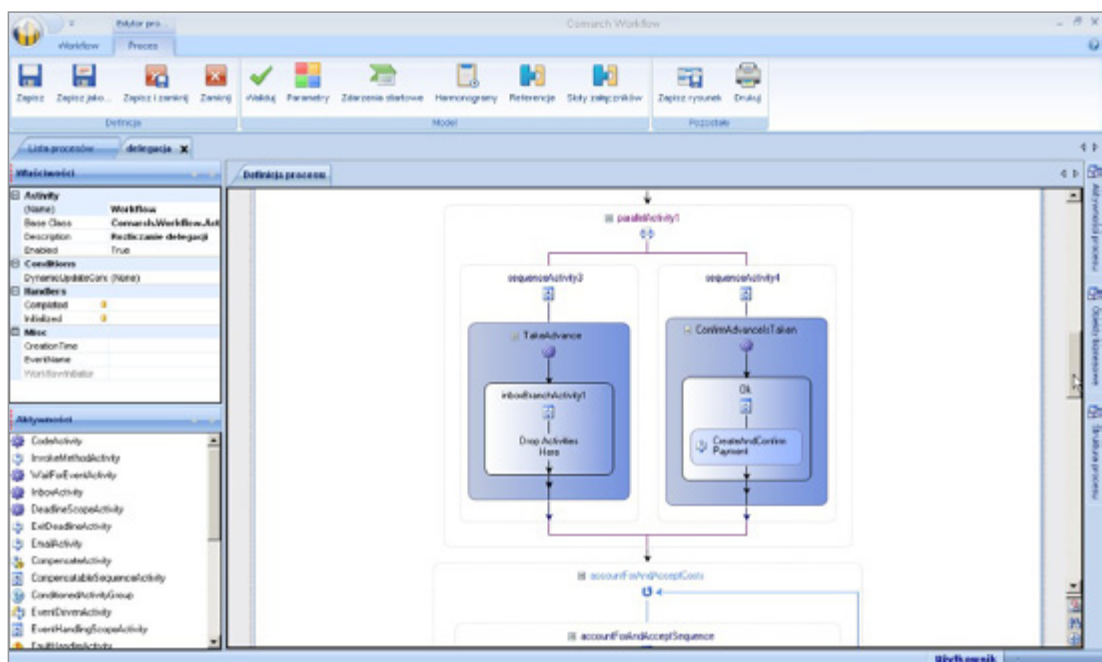
Comarch ALTUM pomaga wyprzedzić konkurencję dzięki możliwości „zaszczenia” w systemie całego know-how wypracowanego przez firmę. Elastyczna architektura platformy Comarch ALTUM skraca czas i redukuje koszty potrzebne dotychczas na dostosowanie systemu ERP do specyficznych wymagań. Co sprawia, że Comarch ALTUM można tak łatwo dostosować do specyfiki firmy?

Business Process Management

Dzięki zastosowaniu silnika Workflow w Comarch ALTUM system może zostać maksymalnie dostosowany do specyfikacji firmy. Pomaga w automatyzacji wewnętrznych jej procesów, dzięki czemu zwiększa się efektywność pracowników. Comarch ALTUM pozwala budować procesy, w ramach których akcje inicjowane przez jednego z użytkowników automatycznie wymuszają konieczność reakcji. Przebieg procesów biznesowych jest modelowany graficznie, dzięki czemu można go w prosty sposób modyfikować, dostosowując do realiów przedsiębiorstwa.

TrueAPI

Podczas wdrażania każdego rozwiązania IT w firmie ważne jest, aby mieć na uwadze nie tylko obecną sytuację i strukturę, ale także plany rozwoju. Comarch ALTUM jest w pełni gotowy, aby odzwierciedlać wszystkie zmiany zachodzące w firmie. W odróżnieniu od konkurencyjnych rozwiązań, 100% funkcjonalności Comarch ALTUM jest dostępnych w interfejsie programistycznym nazywanym TrueAPI. Daje to możliwość tworzenia różnego rodzaju rozszerzeń funkcjonalnych. Dzięki TrueAPI można zarówno modyfikować standardowe funkcjonalności, jak i dodawać nowe.



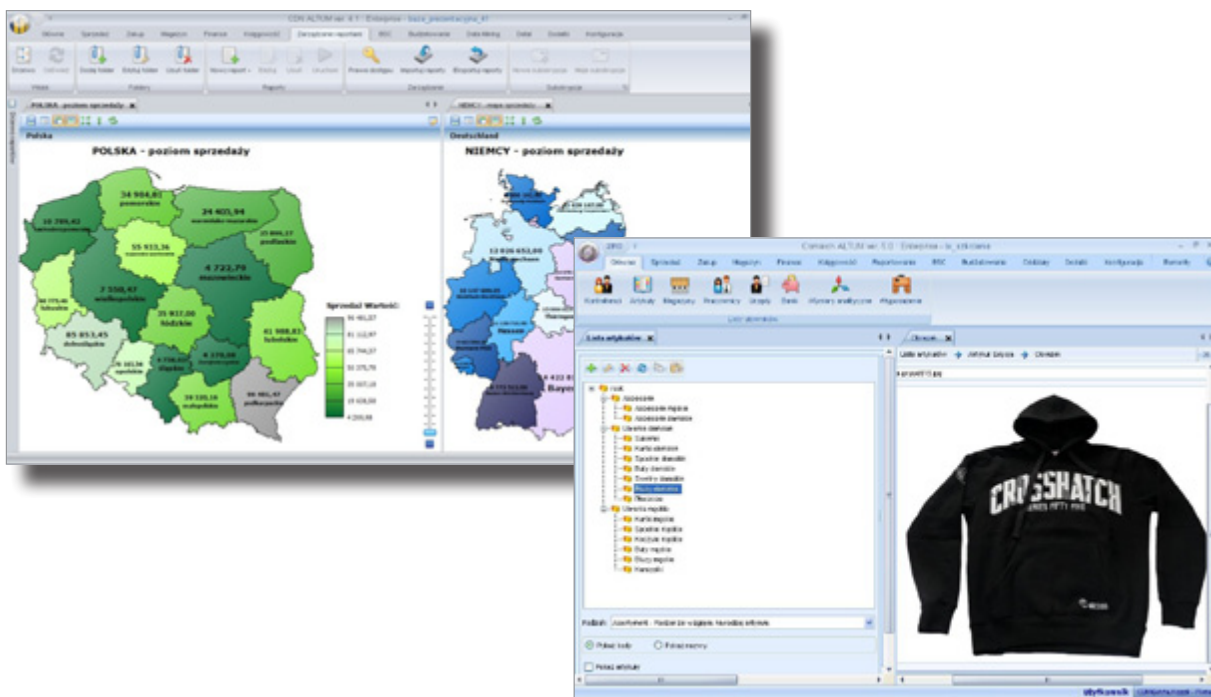
Graficzny edytor Workflow do modelowania procesów biznesowych

Interfejs

Obok możliwości funkcjonalnych jednym z najważniejszych kryteriów wyboru systemu klasy ERP jest wygoda pracy użytkowników końcowych. Dlatego też kluczową rolę odgrywa interfejs użytkownika.

Podstawową rolą zastosowanego w Comarch ALTUM interfejsu jest zapewnienie intuicyjności i ergonomii pracy w całym systemie. Estetyczny, zbieżny z najnowszymi trendami rynkowymi wygląd systemu, w tym wstępowe menu główne, sprawia, że zmniejsza się psychologiczna bariera rozpoczęcia pracy z nowym środowiskiem informatycznym. To ważne, bo dzięki temu łatwiej można przeprowadzić zmianę tak ważnego dla każdej firmy narzędzia pracy.

Dzięki zastosowaniu najnowszej technologii interfejs jest nie tylko estetycznie wykonany, ale przede wszystkim intuicyjny i elastyczny. Dostępny w systemie edytor profili pomaga dostosować wygląd menu w taki sposób, by widoczne dla użytkownika lub grupy użytkowników były jedynie te opcje, z których rzeczywiście korzystają w codziennej pracy. Dodatkowo Comarch ALTUM wyposażono w mechanizmy pozwalające dostosować sposób prezentacji informacji na listach i dokumentach do specyficznych wymagań każdego pracownika. W ten sposób każdy może wykonywać swoje zadania w ergonomicznym środowisku pracy.



“ Dla Użytkownika końcowego łatwość użycia jest jednym z najbardziej istotnych kryteriów przy wyborze systemu ERP. Właśnie dlatego firmy powinny inwestować w ergonomię swoich rozwiązań IT. ”

Raport PAC dotyczący rynku ERP

Pierre Audoin Consultants (PAC), międzynarodowa firma zajmująca się konsultingiem oraz prowadzeniem analiz rynku przygotowała raport, mający wspomagać firmy w wyborze odpowiedniego systemu ERP. W dokumencie „Nowa generacja rozwiązań ERP” PAC wskazuje na najważniejsze kryteria wyboru rozwiązań klasy ERP.

Głównym zadaniem systemu ERP jest szybki, bezpośredni dostęp każdego pracownika do niezbędnych informacji, co poprawia jakość decyzji podejmowanych w każdym miejscu w firmie. Dodatkowo, rozwiązanie ERP musi być na tyle elastyczne, aby firma mogła je dostosowywać do ciągłych zmian w otoczeniu biznesowym bez ponoszenia dodatkowych kosztów. Najważniejsze kryteria, które powinny brać pod uwagę firmy poszukujące idealnego systemu ERP to:

- **Ergonomia:** „Użytkownicy końcowi lubią pracować na oprogramowaniu, które jest łatwe w użyciu i opiera się na przejrzystej logice.”
- **Business Performance Management:** „Firmy oczekują, że rozwiązanie ERP będzie wspierać cały proces decyzyjny, od planowania, przez kontrolowanie, aż po prowadzenie analiz na każdym poziomie organizacyjnym.”
- **Business Process Management:** „Nowoczesne rozwiązanie klasy ERP musi pozwalać na łatwe definiowanie i modyfikowanie procesów specyficznych dla firmy.”
- **Mobilność:** „Dane z systemu ERP powinny być dostępne w dowolnym miejscu i czasie, za pośrednictwem rozwiązań mobilnych.”
- **E-commerce:** „Łatwa integracja systemu ERP ze sklepem internetowym, wraz z automatyczną wymianą informacji między tymi aplikacjami.”

Comarch ALTUM został stworzony z wykorzystaniem najnowszych technologii tak, aby dostarczyć wszystkie wymienione powyżej rozwiązania, a także wiele innych usprawnień. Dzięki temu platforma pomaga firmom usprawniać działanie i budować przewagę konkurencyjną.

Nagrody dla Comarch ALTUM

Potwierdzeniem innowacyjności platformy Comarch ALTUM są liczne nagrody, jakimi system został wyróżniony:

- **Nagroda Gartnera** – zwycięstwo w kategorii Best Solution Provider Produkt/Solution podczas konferencji Gartnera „IT Channel Vision Europe 2008” zorganizowanej w Rzymie.
- **Dwukrotnie wyróżnienie na targach CeBIT w Hanowerze** – Comarch ALTUM został doceniony otrzymując tytuł Innovationspreis 2008 i 2009 w kategorii „Najbardziej innowacyjny system klasy ERP”.
- **Nagroda Microsoft** – Comarch ALTUM został zwycięzcą w kategorii ISV/Software Solution podczas konferencji „Microsoft Partner Program Awards 2008”.
- **Opinia o innowacyjności** wystawiona przez Wydział Elektrotechniki, Automatyki, Informatyki i Elektroniki Akademii Górniczo – Hutniczej im. Stanisława Staszica w Krakowie.



Alternatywne źródła finansowania

Z myślą o klientach szukających sposobu na obniżenie finansowej bariery zakupu platformy Comarch ALTUM, Zespół Finansowania Comarch oferuje pomoc w doborze i pozyskaniu dostępnych na rynku metod dofinansowania projektów w ERP, w tym m.in. **dotacji unijnych, leasingu IT czy kredytu technologicznego.**

Od roku 2003 aktywnie wspieramy naszych klientów w pozyskiwaniu środków UE m.in. z programów przedakcesyjnych Phare oraz Funduszy Strukturalnych obydwu okresów programowania tj. 2004-2006 oraz 2007 -2013, w trakcie których trwania wartość pozyskanych środków wyniosła około 30 mln złotych.

Oferujemy **pomoc w przygotowaniu wkładu merytorycznego do wniosku unijnego** - zwłaszcza w kwestii udokumentowania innowacyjności wdrażanej dzięki naszym systemom, w tym Comarch ALTUM. W ramach działania Zespołu

Finansowania Comarch ERP oferujemy naszym klientom także inne cenne źródło finansowania – **leasing operacyjny IT**. Od kilku lat jest to jeden z najnowocześniejszych i coraz popularniejszych instrumentów finansowania inwestycji przedsiębiorstw sektora MSP w Polsce.

Szeroki wachlarz możliwości dofinansowania z pewnością zainteresuje firmy szukające dostępnych na rynku finansowym narzędzi wsparcia inwestycji, by bez konieczności angażowania całości środków własnych zrealizować tak kluczowe przedsięwzięcie, jakim jest wdrożenie systemu ERP.

Silna sieć Partnerów

Oprzewadze Comarch decyduje również strategia sektora ERP oparta na współpracy z ponad 900 Partnerami na terenie całej Polski.

Partnerzy Comarch to starannie wyselekcjonowane firmy IT, często od początku swojego istnienia zajmujące się wdrażaniem systemów do zarządzania Comarch. Dobieramy naszych Partnerów w taki sposób, by mogli zapewnić naszym obecnym i potencjalnym klientom najwyższy poziom usług informatycznych.

Największa w Polsce sieć partnerska daje możliwość sprostania nawet niestandardowym wymaganiom klienta, będąc gwarancją **doskonałych kompetencji, łatwego dostępu do profesjonalnego wsparcia z dowolnego miejsca w kraju oraz konkurencyjnej ceny.**



Comarch

Al. Jana Pawła II 41 g

31-864 Kraków

Polska

tel: +48 12 681 43 00 wew. 1

fax: +48 12 687 71 00

e-mail: info.erp@comarch.pl

Polska

Kraków, Gdańsk,

Katowice, Lublin,

Łódź, Poznań,

Warszawa, Wrocław

Belgia Bruksela

Finlandia Helsinki

Francja Lille

Litwa Wilno

Niemcy Drezno

Panama Panama City

Rosja Moskwa

Słowacja Bratysława

Stany Zjednoczone Chicago, Miami

Ukraina Kijów

Zjednoczone Emiraty Arabskie Dubai

www.erp.comarch.pl

WWW.COMARCH.EU

WWW.COMARCH.PL

WWW.COMARCH.DE

WWW.COMARCH.RU

Comarch jest wiodącym środkowoeuropejskim dostawcą biznesowych rozwiązań IT, które kompleksowo obsługują relacje z klientami i optymalizują działalność operacyjną oraz procesy biznesowe. Głównym atutem firmy jest głęboka wiedza branżowa, którą przekazujemy naszym klientom w postaci zintegrowanych systemów informatycznych w sektorach telekomunikacyjnym, usług finansowych, administracji publicznej, oraz dla dużych, średnich i małych firm. Comarch zatrudnia ponad 3500 najwyższej klasy specjalistów w Europie, USA i na Bliskim Wschodzie.

Spółka Comarch Spółka Akcyjna z siedzibą w Krakowie, Aleja Jana Pawła II 39A, zarejestrowana w Krajowym Rejestrze Sądowym prowadzonym przez Sąd Rejonowy dla Krakowa-Śródmieścia w Krakowie XI Wydział Gospodarczy Krajowego Rejestru Sądowego pod numerem KRS 0000057567. Wysokość kapitału zakładowego Spółki wynosi 8.051.637,00 zł. Kapitał zakładowy został wpłacony w całości. NIP: 677 - 00 - 65 - 406

Copyright © Comarch 2010. Wszystkie prawa zastrzeżone. Żadna część tej pracy nie może być powielana i rozpowszechniana, w jakiegokolwiek formie i w jakiegokolwiek sposób (elektroniczny, mechaniczny) włącznie z fotokopowaniem, nagrywaniem na taśmy lub przy użyciu innych systemów, a także tłumaczona na jakiegokolwiek język bez pisemnej zgody Comarch S.A. (Wydawca). Wydawca dołoży wszelkich starań, aby informacje zawarte w tym dokumencie były zgodne z prawdą oraz wolne od błędów i braków. Wydawca zastrzega sobie prawo do dokonywania zmian w dokumencie bez informowania o tym. Fragmenty dokumentu mogą nie być zgodne z ostatnimi wersjami oprogramowania. Znaki handlowe „Comarch” są wyłączną własnością Comarch SA i nie mogą być wykorzystywane bez pisemnej zgody Wydawcy. Pozostałe znaki handlowe są własnością poszczególnych firm.

PL-2010.03

COMARCH
SWOBODA W ZARZĄDZANIU