

COMARCH

Wyniki finansowe Q1 2011

Konrad Tarański – Wiceprezes Zarządu, Dyrektor Finansowy

20 maja 2011, Kraków

Agenda

- Wyniki finansowe
- Struktura sprzedaży
- Zatrudnienie
- Portfel zamówień
- Podsumowanie

Agenda

- **Wyniki finansowe**
- Struktura sprzedaży
- Zatrudnienie
- Portfel zamówień
- Podsumowanie

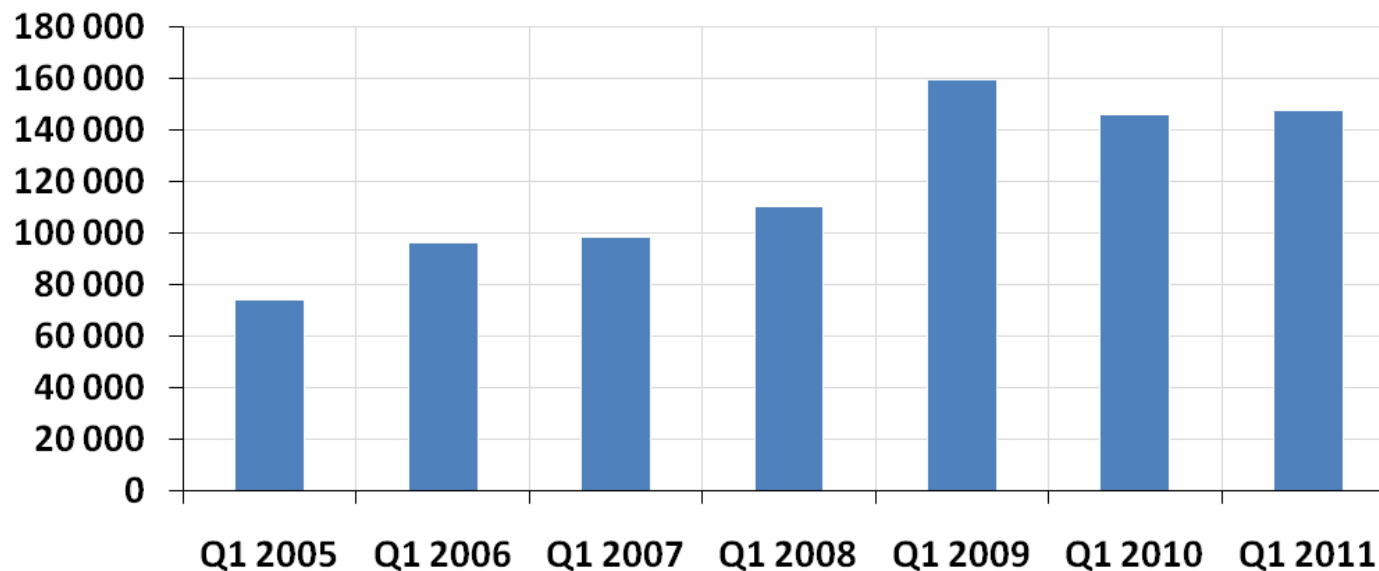
Wyniki finansowe Q1 2011

	Q1 2011	Q1 2010
Przychody	147 466	145 714
Wynik operacyjny	-7 429	-3 142
Wynik netto przypadający na akcjonariuszy Comarch	-862	-121

dane w tys. PLN

Przychody ze sprzedaży Q1 2011

Przychody ze sprzedaży



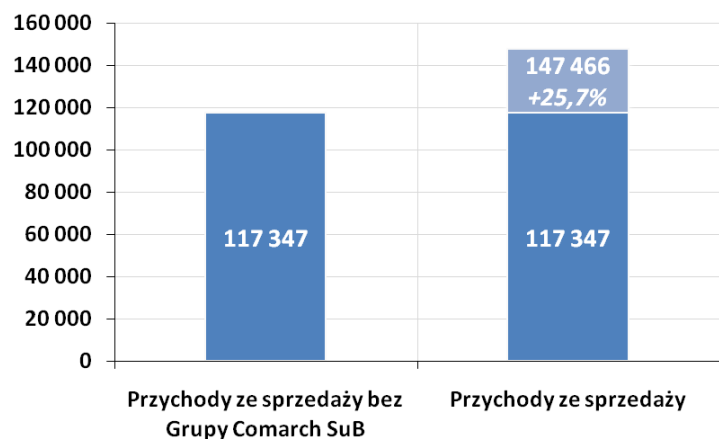
dane w tys. PLN

Porównanie wyniku operacyjnego Q1 2011 i Q1 2010 po wyłączeniu zdarzeń nietypowych

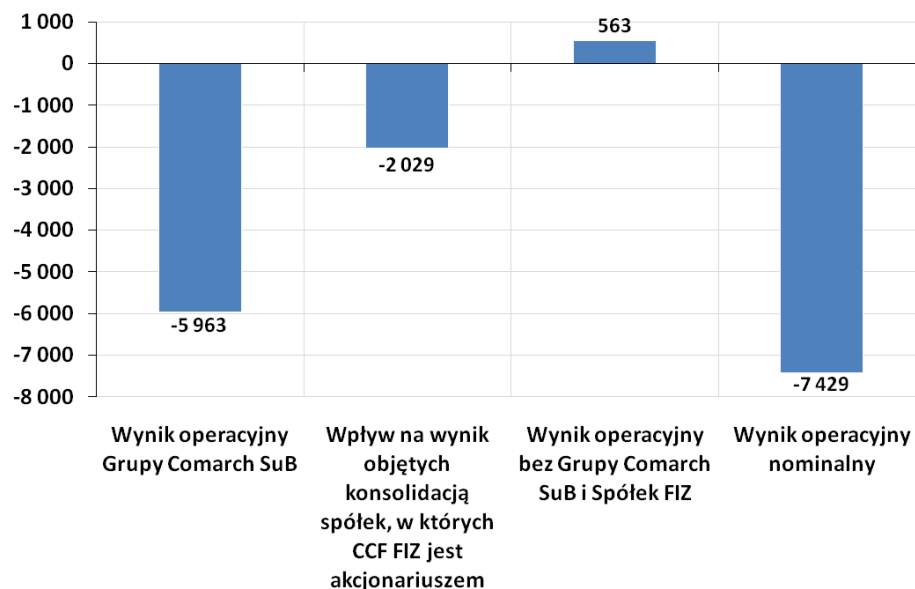
Grupa Comarch	Q1 2011	Q1 2010	Zmiana
Wynik operacyjny nominalny (zgodny z MSSF)	-7 429	-3 142	-136,4%
Wpływ na wynik kosztów opcji menedżerskich	-684	-660	
Wpływ na wynik CCF FIZ oraz objętych konsolidacją spółek, w których CCF FIZ jest akcjonariuszem	-2 029	-2 885	
Wynik operacyjny Grupy Comarch SuB	-5 963	-6 770	
Wynik operacyjny skorygowany	1 247	7 173	-82,6%
Rentowność operacyjna skorygowana	1,1%	6,5%	
EBITDA (wynik operacyjny + amortyzacja) skorygowana	6 678	13 177	-49,3%
Marża EBITDA skorygowana	5,7%	11,9%	

Wpływ Grupy Comarch SuB oraz spółek CCF FIZ na przychody i wynik operacyjny Grupy Comarch

Q1 2011



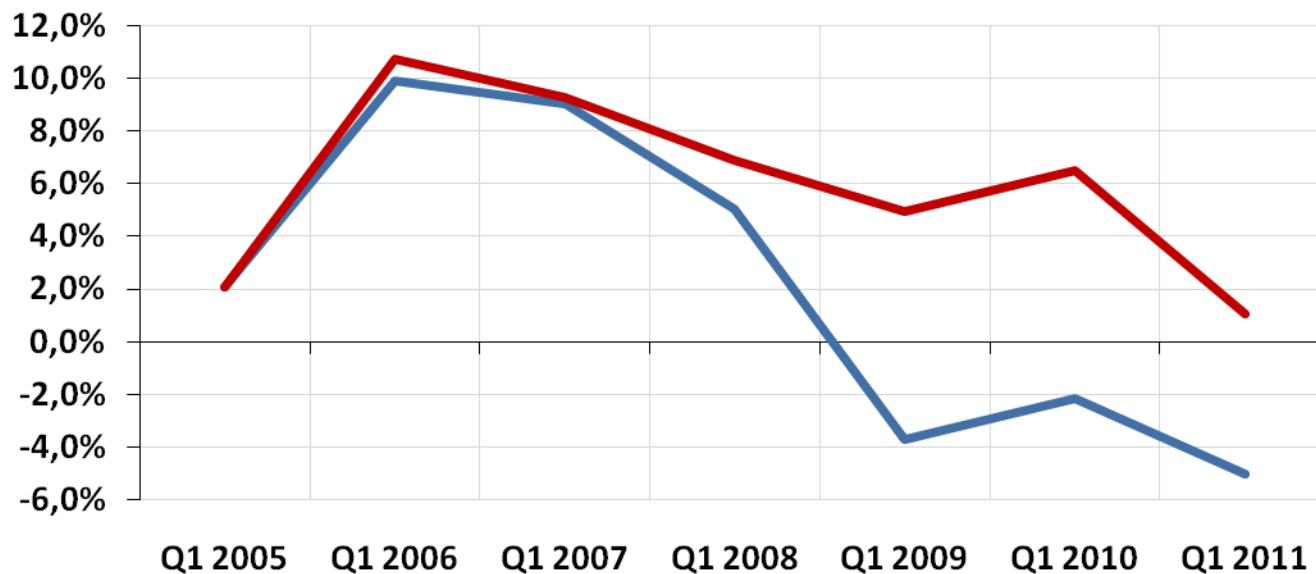
Q1 2011



dane w tys. PLN

Rentowność operacyjna Q1 2005 – Q1 2011

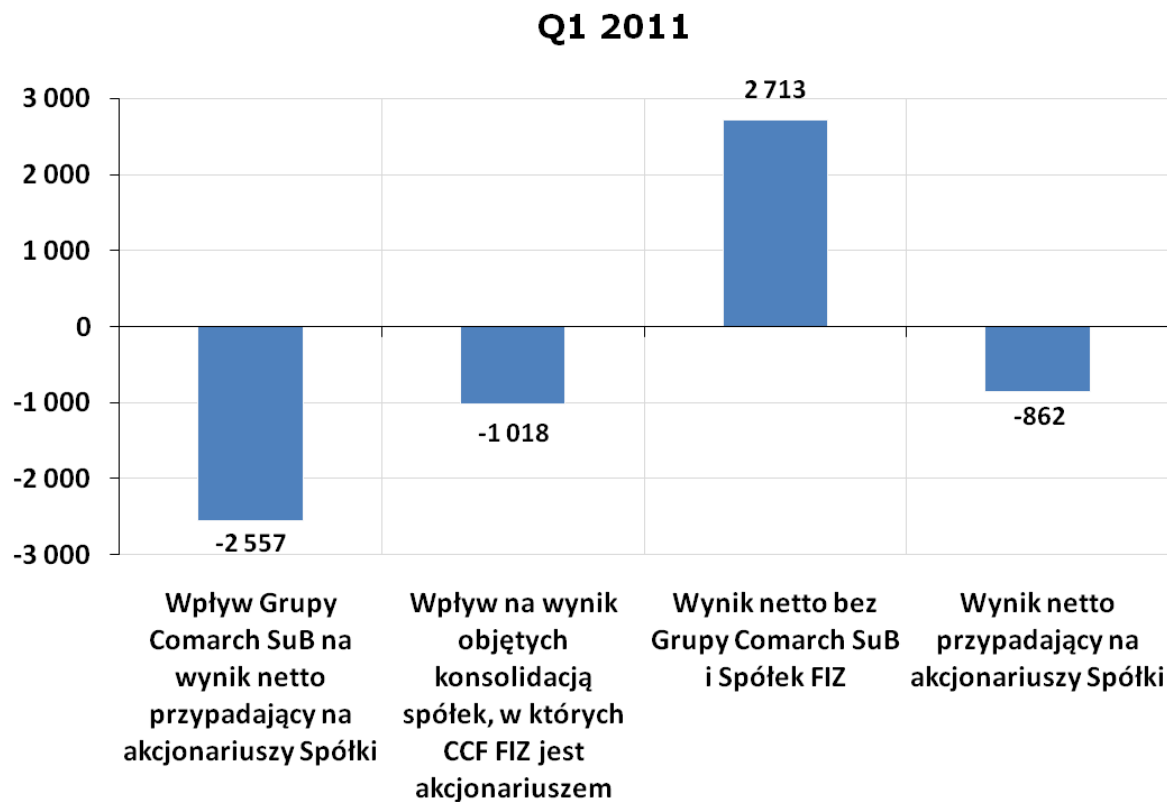
Rentowność operacyjna nominalna vs skorygowana



— Rentowność operacyjna nominalna

— Rentowność operacyjna skorygowana

Wpływ Grupy Comarch SuB oraz spółek CCF FIZ na wynik netto Grupy Comarch



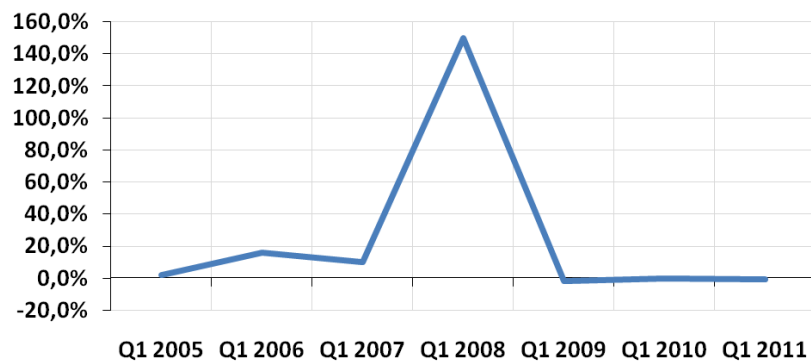
dane w tys. PLN

Porównanie wyniku netto Q1 2011 i Q1 2010 po wyłączeniu zdarzeń nietypowych

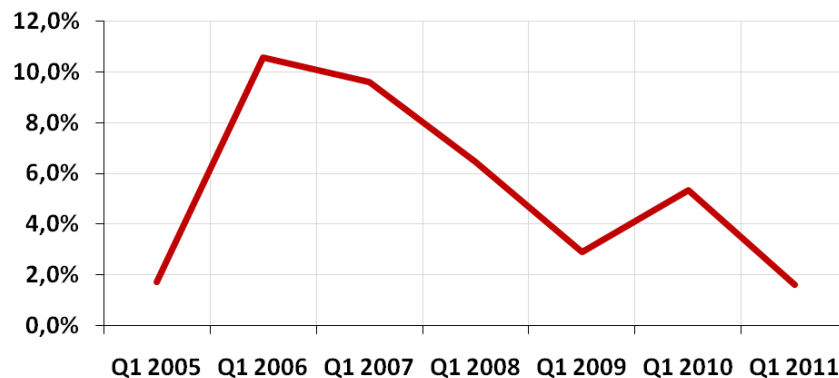
Grupa Comarch	Q1 2011	Q1 2010	Zmiana
Wynik netto nominalny (zgodny z MSSF)	-862	-121	-612,4%
Wpływ na wynik kosztów opcji menedżerskich	-684	-660	
Wpływ na wynik CCF FIZ oraz objętych konsolidacją spółek, w których CCF FIZ jest akcjonariuszem	-1 018	-1 423	
Wpływ na wynik aktywa z tytułu odroczonego podatku z tytułu działalności w SSE	-424	-407	
Wpływ na wynik rezerw na podatek odroczony	851	1 211	
Wpływ na wynik aktywa z tytułu straty podatkowej w spółkach zależnych oraz z tytułu różnic przejściowych	1 116	171	
Wpływ Grupy Comarch SuB na wynik netto przypadający na akcjonariuszy Comarch	-2 557	-4 921	
Wynik netto skorygowany	1 854	5 908	-68,6%
Rentowność netto skorygowana	1,6%	5,3%	

Rentowność netto Q1 2005 – Q1 2011

Rentowność netto



Skorygowana rentowność netto



Porównanie wyniku netto i wyniku netto przypadającego na akcjonariuszy Comarch

Wynik netto: -4 539 tys. zł

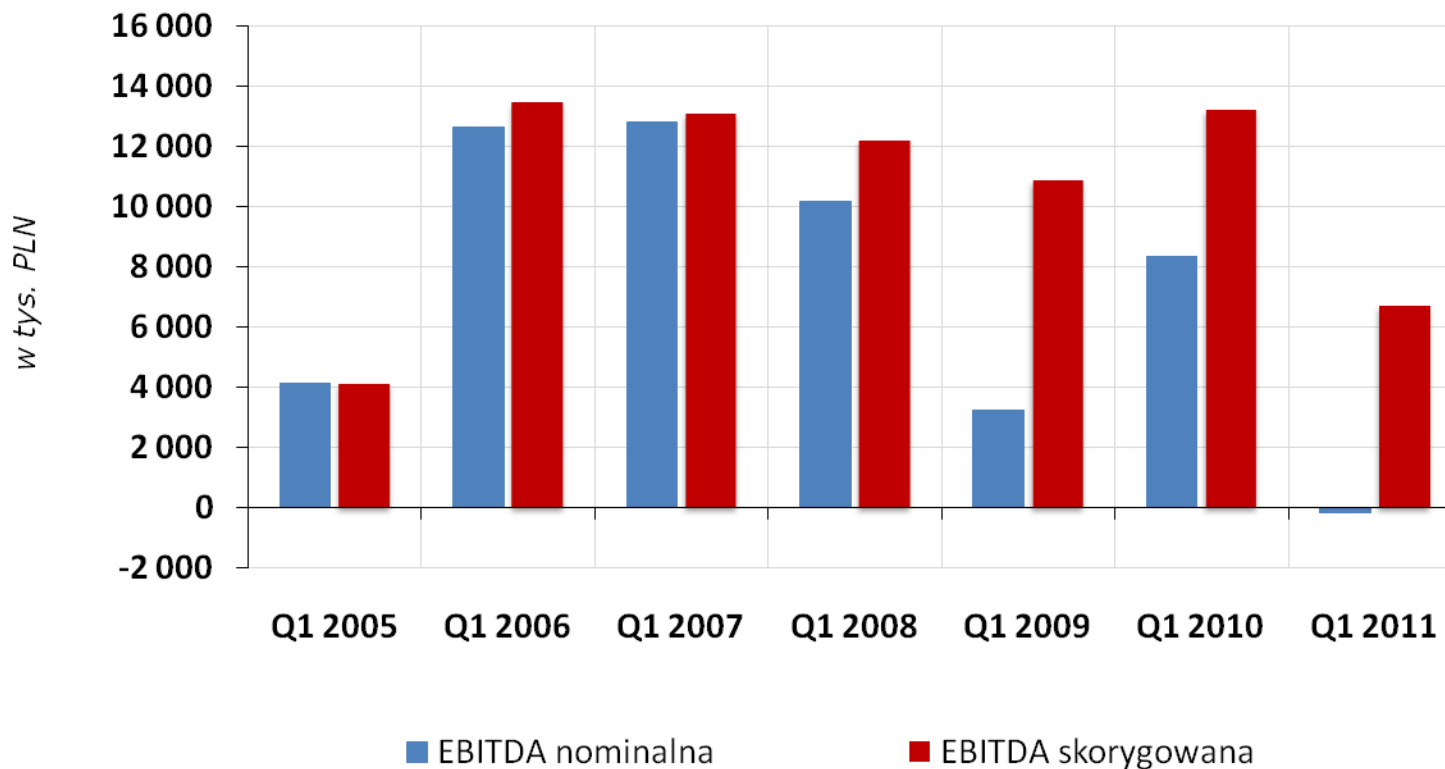
Strata Grupy Comarch SuB za Q1 2011 przypadająca na akcjonariuszy mniejszościowych: -2 711 tys. zł

Strata pozostałych spółek zależnych za Q1 2011 przypadająca na akcjonariuszy mniejszościowych: -966 tys. zł

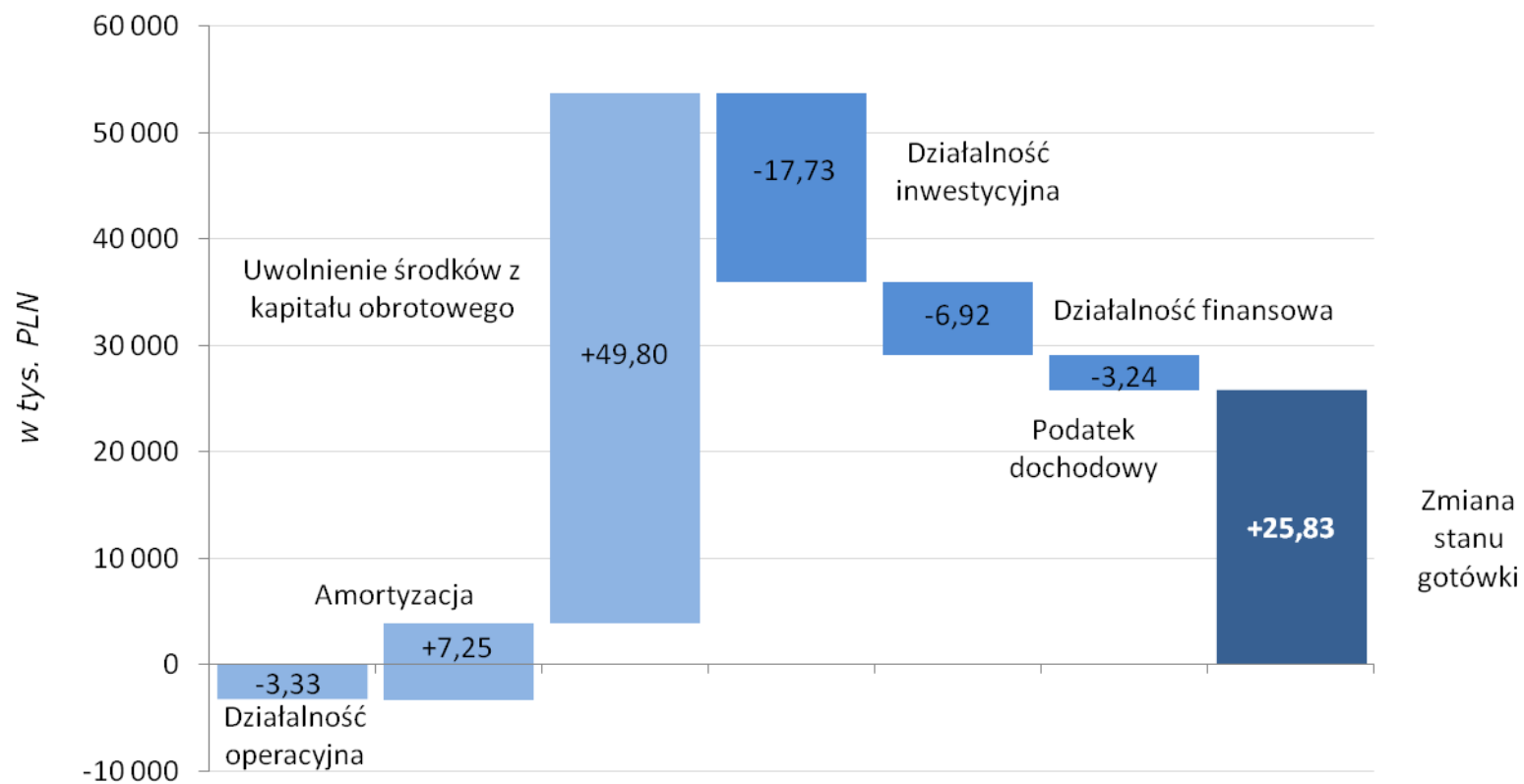
Wynik netto przypadający na akcjonariuszy Comarch: -862 tys. zł

EBITDA Q1 2005 – Q1 2011

EBITDA nominalna vs skorygowana



Cash flow Q1 2011

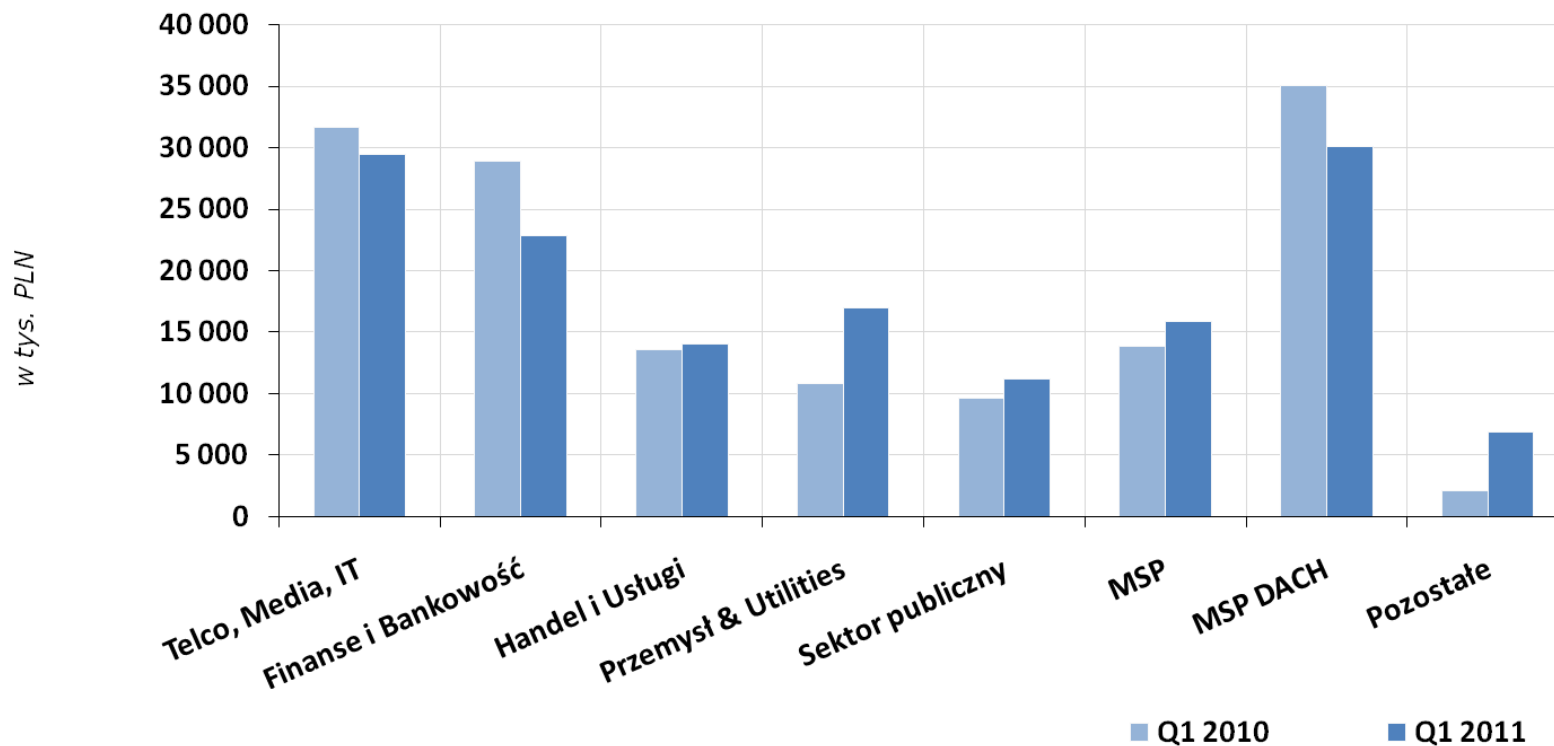


Agenda

- Wyniki finansowe
- **Struktura sprzedaży**
- Zatrudnienie
- Portfel zamówień
- Podsumowanie

Przychody według branż Q1 2011 i Q1 2010

Przychody według branż Q1 2011 oraz Q1 2010

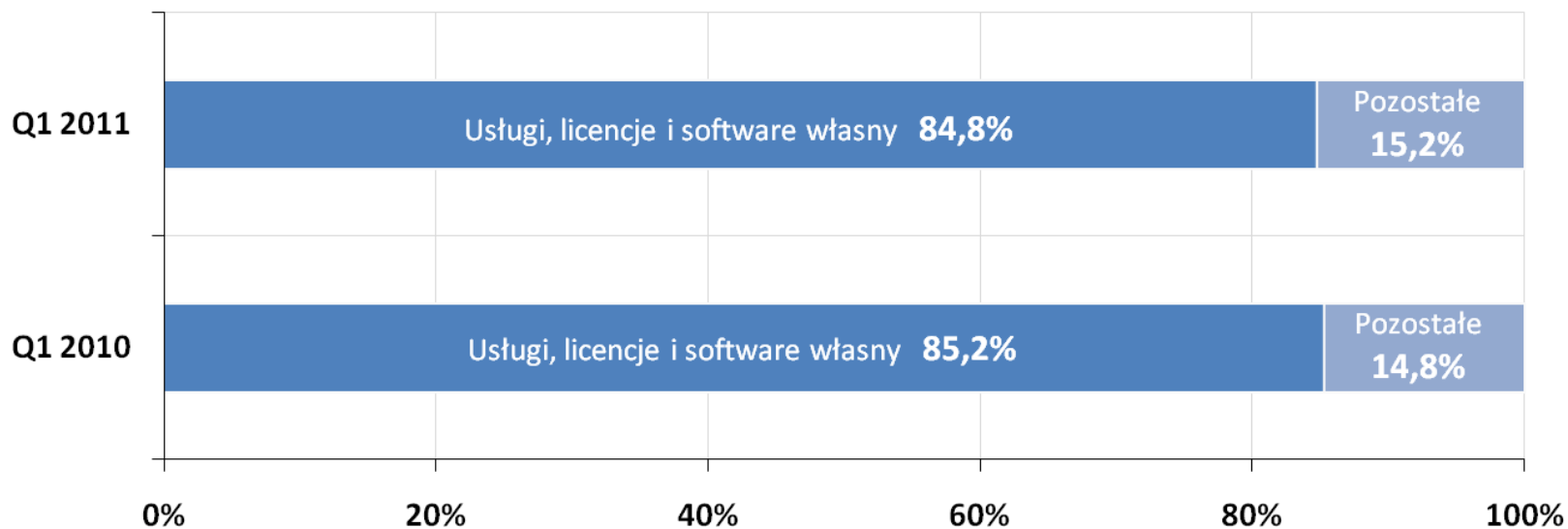


Struktura sprzedaży wg branż Q1 2011 i Q1 2010

Grupa Comarch	Q1 2011	%	Q1 2010	%
Telekomunikacja, Media, IT	29 459	20,0%	31 660	21,7%
Finanse i Bankowość	22 871	15,5%	28 938	19,9%
Handel i Usługi	14 081	9,5%	13 599	9,3%
Przemysł & Utilities	16 964	11,5%	10 858	7,5%
Sektor publiczny	11 206	7,6%	9 666	6,6%
Małe i Średnie Przedsiębiorstwa – Polska	15 888	10,8%	13 833	9,5%
Małe i Średnie Przedsiębiorstwa – DACH	30 119	20,4%	35 049	24,1%
Pozostałe	6 878	4,7%	2 111	1,4%
RAZEM	147 466	100,0%	145 714	100,0%

Struktura sprzedaży wg rodzaju Q1 2011 i Q1 2010

Struktura sprzedaży
Q1 2011 i Q1 2010

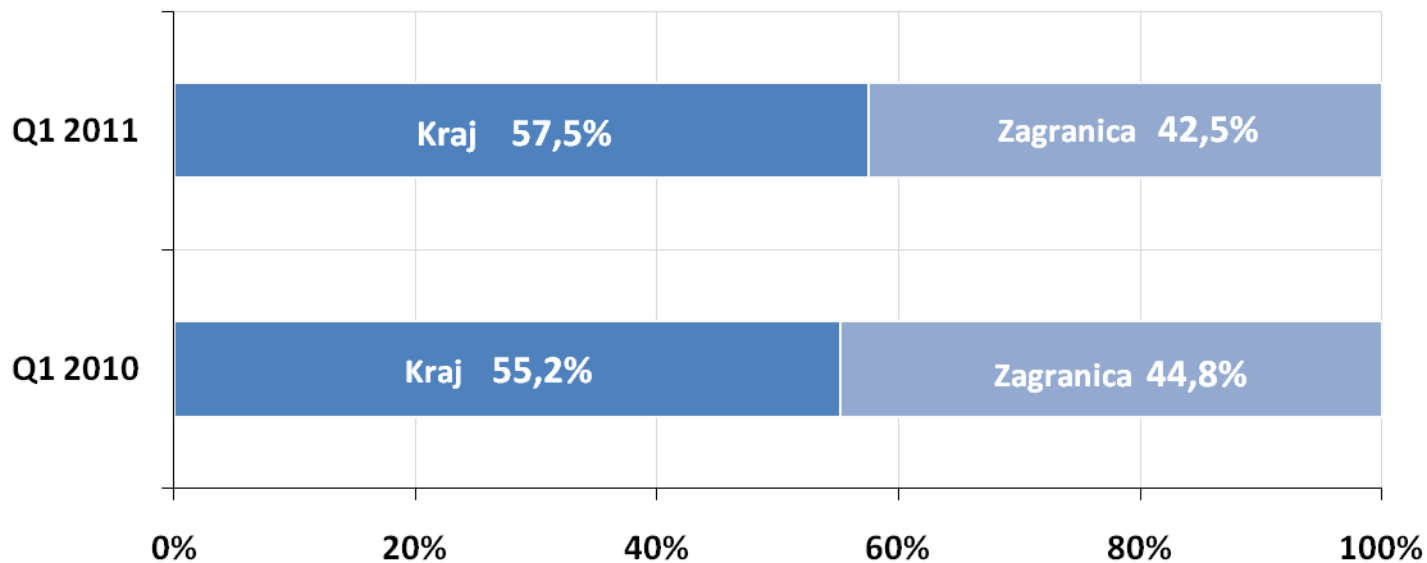


Struktura sprzedaży wg rodzaju Q1 2011 i Q1 2010

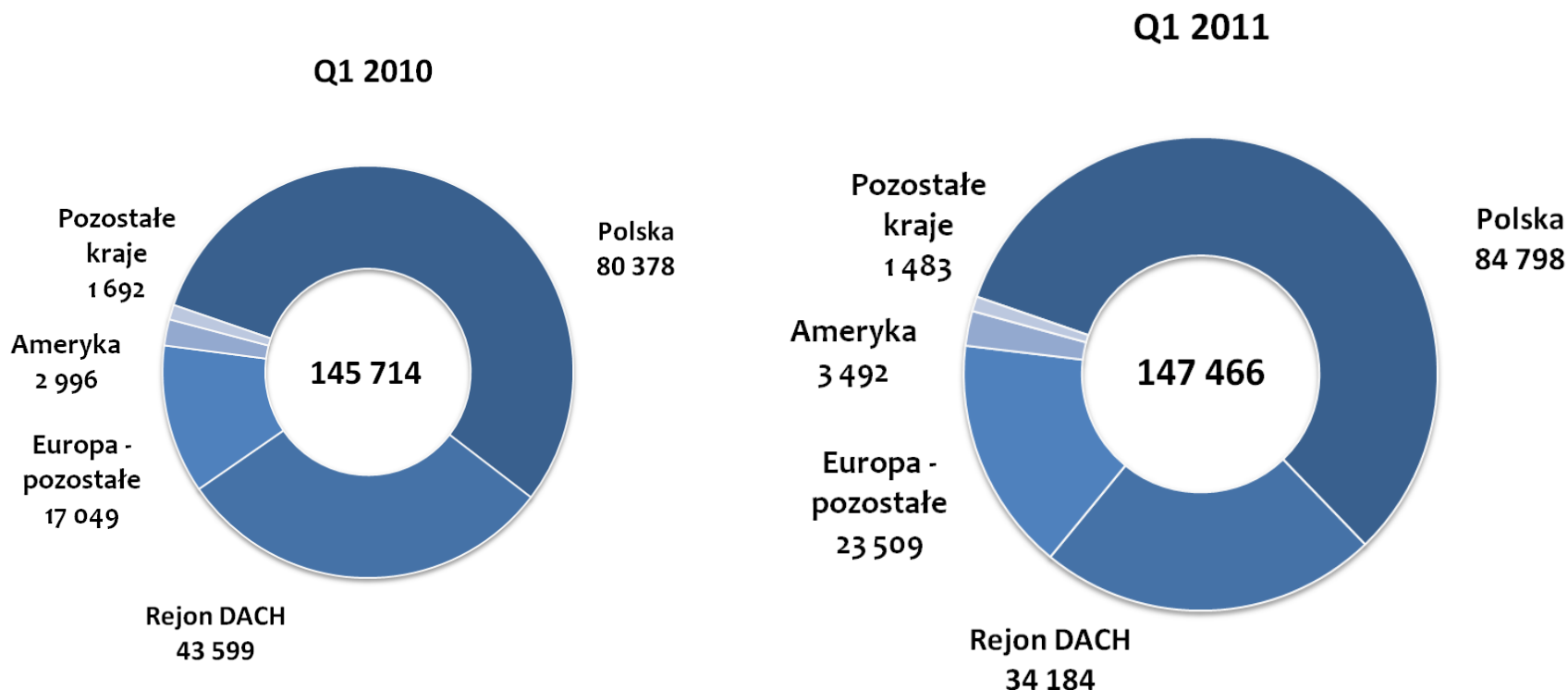
Grupa Comarch	Q1 2011	%	Q1 2010	%
Usługi	107 758	73,1%	104 468	71,7%
Software własny	17 190	11,7%	19 681	13,5%
Software obcy	7 997	5,4%	11 728	8,0%
Hardware	6 921	4,7%	7 140	4,9%
Pozostałe	7 600	5,1%	2 697	1,9%
RAZEM	147 466	100,0%	145 714	100,0%

Geograficzna struktura sprzedaży Q1 2011 i Q1 2010

Geograficzna struktura sprzedaży
Q1 2011 oraz Q1 2010



Geograficzna struktura sprzedaży Q1 2011 i Q1 2010

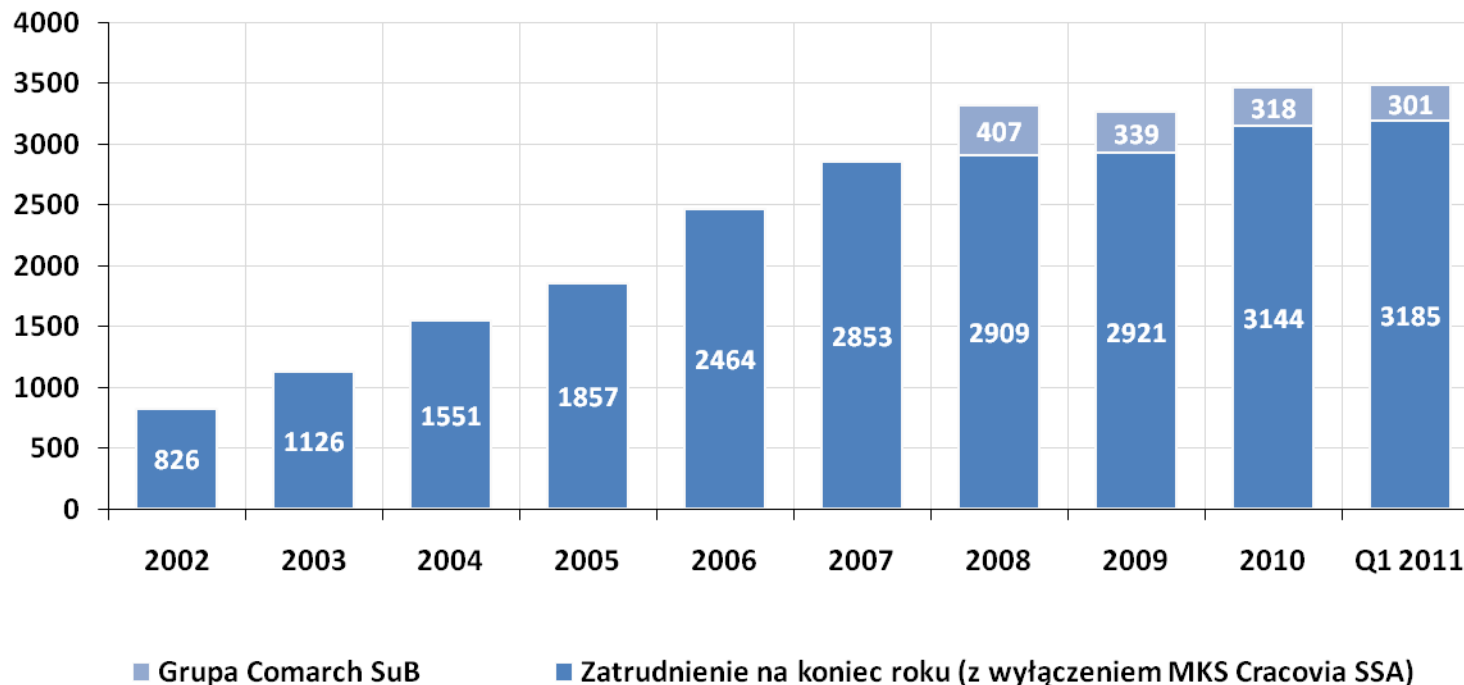


Agenda

- Wyniki finansowe
- Struktura sprzedaży
- **Zatrudnienie**
- Portfel zamówień
- Podsumowanie

Wielkość zatrudnienia w Grupie Comarch (bez pracowników MKS Cracovia SSA)

Zatrudnienie Grupa Comarch



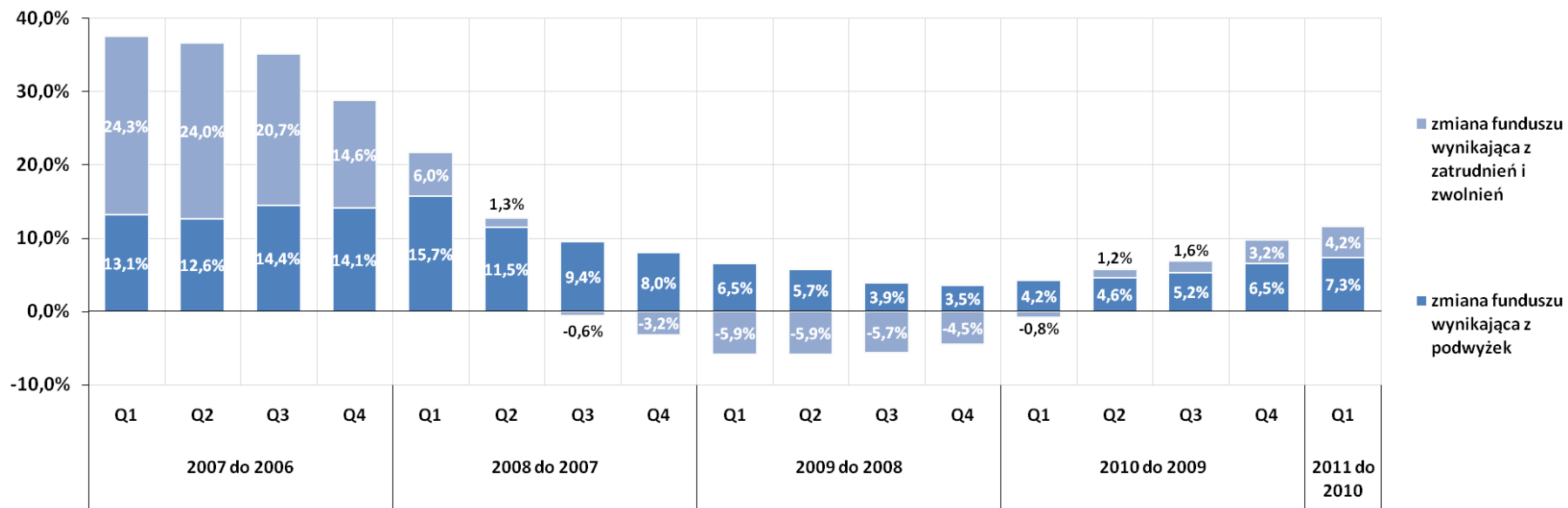
Wielkość zatrudnienia

- Na dzień **31 marca 2011** roku Grupa Comarch (bez pracowników Grupy Comarch Software und Beratung oraz MKS Cracovia SSA) zatrudniała **3 185** osób, tj. o 41 osób więcej niż na koniec 2010 roku (wzrost o 1,3%) i ponad 220 osób więcej niż na koniec marca 2010 roku
- Na dzień **31 marca 2010** roku Grupa Comarch Software und Beratung zatrudniała **301** osób, tj. 17 osób mniej niż na koniec 2010 roku.

W ostatnim czasie obserwujemy zwiększoną presję na wzrost wynagrodzeń i wzmożoną konkurencję o zasoby na rynku pracy. Jednocześnie Grupa Comarch zwiększa poziom zatrudnienia na potrzeby realizacji zawartych kontraktów,

Koszty pracy 2007 - Q1 2011 (bez Grupy Comarch SuB)

Zmiana funduszu wynagrodzeń

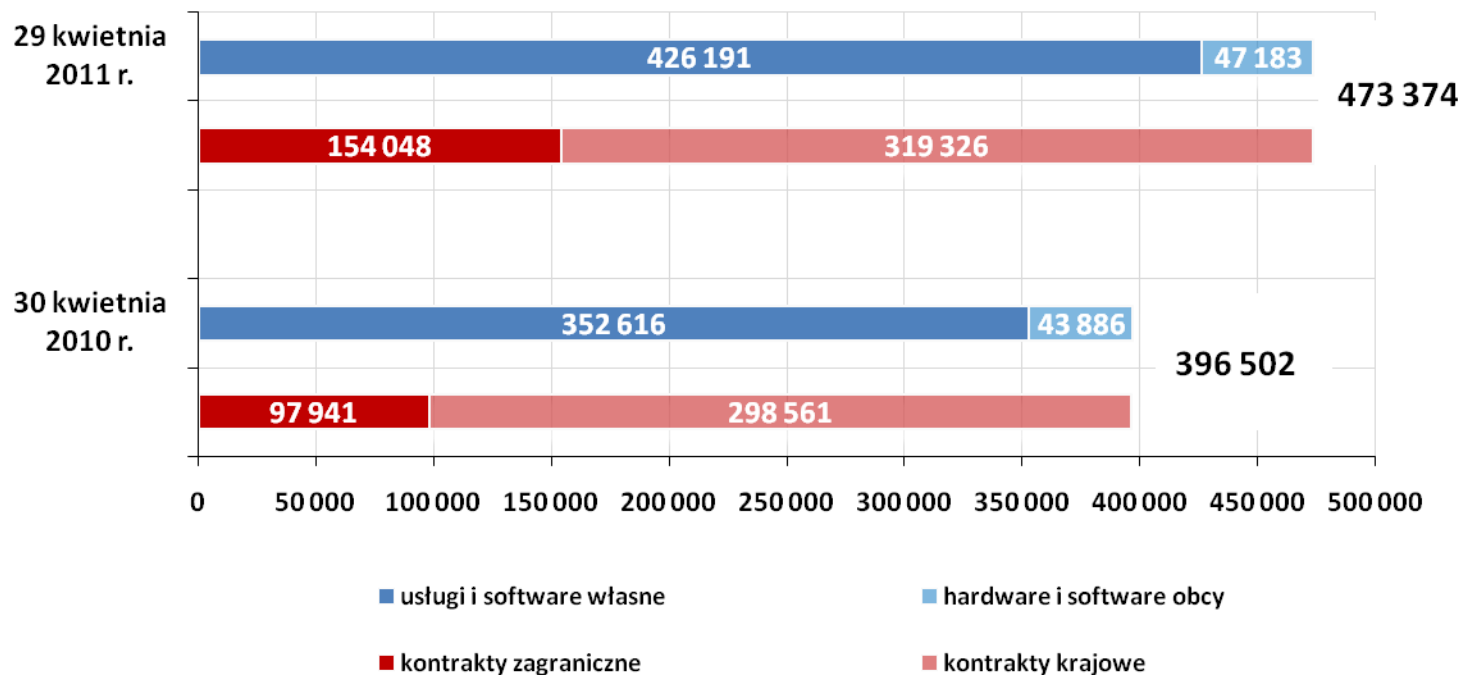


Agenda

- Wyniki finansowe
- Struktura sprzedaży
- Zatrudnienie
- **Portfel zamówień**
- Podsumowanie

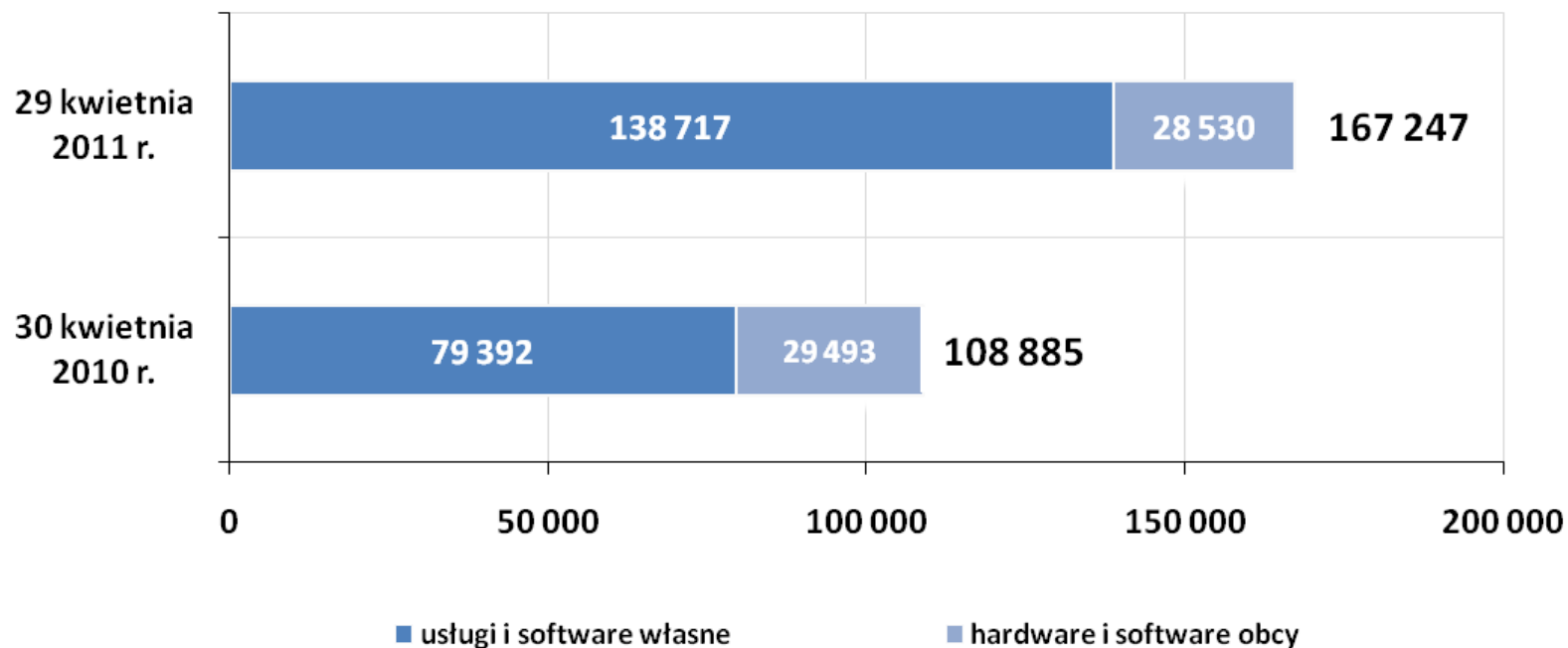
Portfel zamówień na rok bieżący (z wyłączeniem Grupy Comarch SuB)

Portfel zamówień na rok bieżący



Portfel zamówień na rok przyszły (z wyłączeniem Grupy Comarch SuB)

Portfel zamówień na rok przyszły



Agenda

- Wyniki finansowe
- Struktura sprzedaży
- Zatrudnienie
- Portfel zamówień
- **Podsumowanie**

Podsumowanie Q1 2011 roku

- Nieznaczny wzrost przychodów ze sprzedaży
- Zwiększone koszty związane z realizacją dużej liczby kontraktów, w efekcie spadek zysku operacyjnego i netto w porównaniu do 2010 roku
- Pozytywne wyniki finansowe na działalności podstawowej, dodatni poziom skonsolidowanego EBITDA
- Wzrost ilości osób zatrudnionych, zwiększona konkurencja na rynku pracy
- Kontynuacja inwestycji w Polsce i w Europie Zachodniej

COMARCH

Dziękuję za uwagę