

Agnes



Police, 28.03.2011r.

„Zdecydowaliśmy się na wdrożenie systemu Comarch OPT!MA ponieważ szukaliśmy rozwiązania kompletnego, który obsłuży wszystkie oddziały naszej firmy.”

Grzegorz Czarny, właściciel firmy AGNES

O firmie



Międzynarodowych Targach Ślubnych w Essen.

Firma AGNES powstała w 1990 roku. Działalność firmy to detaliczna sprzedaż sukien ślubnych, sukien wieczorowych, dodatków oraz garniturów. Firma oprócz 6 salonów w Polsce, współpracuje także salonami w kilkunastu krajach w całej Europie oraz w Ameryce Północnej. Ponad dwudziestoletnia obecność na rynku polskim i zagranicznym pozwoliła na zdobycie doświadczenia w kreowaniu rynku mody ślubnej i staniu się liderem w branży czego dowodem jest zdobycie 1-go miejsca za najlepszą kolekcję sukien ślubnych na

Sytuacja biznesowa przed implementacją systemu Comarch OPT!MA

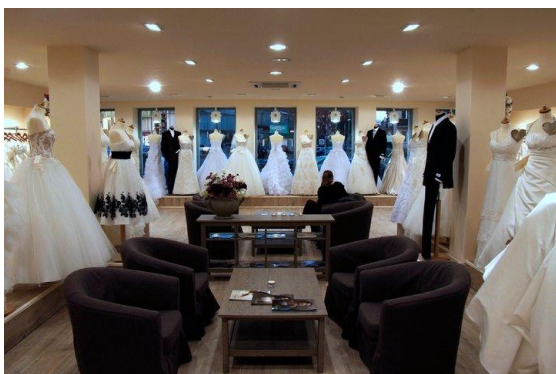
Od początku działalności firmy AGNES zarządzanie opierało się na działaniu niezintegrowanego systemu. W związku z dynamicznym rozwojem, powstało zapotrzebowanie na zakup oprogramowania, które pozwoliłoby na sprawną obsługę klientów oraz możliwość prowadzenia dokumentacji księgowej.



Rozwiązanie

Rozwiązaniem, które spełniło wszystkie wymogi okazał się system Comarch OPT!MA. Moduły oprogramowania dokładnie odpowiadały zapotrzebowaniu firmy AGNES. Rozproszona struktura firmy potrzebowała możliwości połączenia oddziałów oraz pracy na jednej bazie danych. Takie właśnie rozwiązanie posiada Comarch OPT!MA. Obecnie firma pracuje płynnie zarówno w kwestii obsługi klientów jak i prowadzenia dokumentacji kadrowo-płacowej.

Korzyści



Zaimplementowanie systemu Comarch OPT!MA w firmie AGNES było niezbędne i obecnie przynosi wymierne korzyści. Użytkownicy programu pracują teraz płynniej, ze stałym dostępem do aktualnych danych. Wydajność pracowników działu sprzedaży wzrosła dzięki wdrożeniu modułu Kasa/Bank o 25%, co bezpośrednio przyczyniło się do zwiększenia obrotów firmy o 20% w pierwszym kwartale działania nowego systemu.

Moduł Comarch OPT!MA Kadry i Płace Plus całkowicie zautomatyzował przepływ informacji kadrowo-płacowych naszej firmy. Naliczanie płac, sporządzanie deklaracji czy zarządzanie danymi personalnymi naszych pracowników nie sprawiają już nam problemu.

„Łatwość obsługi Comarch OPT!MA oraz możliwość rozwoju oprogramowania wraz z rozwojem firmy to główne czynniki, które wpłynęły na decyzję dotyczącą zakupu systemu. Wdrożenie powierzone Złotemu Partnerowi, firmie Primaco, umocniło tylko nasze przekonanie, że dokonaliśmy właściwego wyboru.”

Grzegorz Czarny, właściciel firmy AGNES

Wdrożone moduły: Comarch OPT!MA Kasa/Bank, Comarch OPT!MA Kadry i Płace Plus

Dane Klienta:
AGNES Sp. J.
ul. 3 Marca 26
78-300 Świdwin
tel. (94) 365 35 00
www.suknieagnes.pl



Dane Partnera:
Primaco Sp. z o.o.
ul. Słoneczna 7
72-010 Police
Tel. (91) 46 47 845
www.primaco.pl

