



**„System jest przejrzysty i łatwy w obsłudze. Poprzez elektroniczne wysyłanie deklaracji do ZUSu zaoszczędza się dużo czasu. ”**

*- mówi Małgorzata Świtaj, Prezes Zarządu Geo-Kart „Zduńczyk” Sp. z o.o.*

## 1. Klient

Firma Geo-Kart „Zduńczyk” Sp. z o.o. jest prężnie rozwijającą się firmą działającą w branży budowlano-geodezyjno-kartograficznej na terenie Warszawy. Początki firmy GEO-KART są datowane na 2004 rok. Już od momentu zaistnienia na rynku, firma na swoim koncie odnotowała spore sukcesy w branży. Jest w pełni rozpoznawana oraz rekomendowana poważnym inwestorom. Firma pracuje na nowoczesnym i bardzo precyzyjnym sprzęcie oraz dysponuje wykwalifikowaną kadrą pracowniczą. Zarząd firmy przywiązuje szczególną uwagę do nieustannego doskonalenia pracowników oraz zapewniania im wysokiej klasy narzędzi pracy, w tym rozwiązań strictly informatycznych.

**„Staramy się, aby jakość wykonywanych przez nas usług była na najwyższym poziomie. Dbamy o zadowolenie i satysfakcję klienta, aby jego wymagania zostały zaspokojone.”**

*- mówi Małgorzata Świtaj, Prezes Zarządu Geo-Kart „Zduńczyk” Sp. z o.o.*

## 2. Sytuacja biznesowa przed implementacją

Wspólnicy firmy jeszcze przed zarejestrowaniem działalności gospodarczej zdawali sobie sprawę, że podstawą prawidłowej pracy firmy jest terminowość w realizacjach prac dla klientów oraz zminimalizowanie popełnianych błędów przy przetwarzaniu danych. Prezes Zarządu – Pani Małgorzata Świtaj zdecydowała się na system Comarch Optima jako na sprawdzone i niezawodne rozwiązanie w pełni zaspokajające potrzeby rozwijającej się firmy, dodatkowym czynnikiem motywującym był fakt, że Comarch Optima jest rozwiązaniem popularnym w branży w jakiej funkcjonuje firma. Pani Małgorzata otwierając działalność zakładała ciągły rozwój, zatem istotnym elementem było znalezienie oprogramowania, które będzie można rozwijać wraz ze wzrastającymi potrzebami. Poszukiwane było rozwiązanie nowoczesne, a jednocześnie nie obciążające budżetu firmy już na samym początku jej istnienia.



## 3. Rozwiązanie

Wybierając oprogramowanie Prezes firmy skorzystała ze swojego doświadczenia w pracy z różnymi systemami finansowo-księgowymi. Wybór nie był trudny - z wielu znanych systemów obecnych na rynku oczekiwania najlepiej spełniał program Comarch Optima. System krakowskiego producenta posiada kilka szczególnych cech, które sprawiły że firma zdecydowała się na jego zakup: modułowa budowa systemu zapewnia spójność danych oraz łatwe dostosowanie do potrzeb niemal każdego przedsiębiorstwa, do tego umożliwia stały rozwój funkcjonalności w miarę pojawiania się potrzeb. Ze względu na skomplikowany system naliczania wynagrodzeń konieczne było przygotowania dodatkowych raportów oraz zestawień, a także – powiązanie systemu z czytnikami czasu pracy. Dział Handlowy, ze względu na potrzeby przyspieszenia wprowadzania informacji – otrzymał możliwość importowania faktur od głównych kontrahentów w postaci plików XML, natomiast dział Księgowości został gruntownie przeszkolony z importowania przelewów bankowych i półautomatycznego rozliczania ich z dokumentami sprzedażowymi.

Wdrożenie systemu nastąpiło w lipcu 2010 roku a firmą przeprowadzając projekt był Partner Comarch – firma Eden Technology z Warszawy.

#### 4. Uzyskane korzyści



Dzięki wdrożeniu systemu Comarch OPT!MA, pracownicy firmy zyskali kompleksowe i zintegrowane rozwiązanie do sprawniej obsługi procesów zachodzących w firmie.

W systemie jest możliwość seryjnego drukowania dokumentów i deklaracji, można kontrolować i weryfikować poprawność zapisów w księgowości oraz automatycznie pobierać kasy walut które zapisują się w systemie. Szczególnie wartościowy dla Firmy okazał się fakt pełnej integracji modułów systemu. Dzięki temu w bardzo krótkim czasie odnotowano znaczną poprawę szybkości przepływu informacji pomiędzy działami i indywidualnymi pracownikami [ok. 30%], a także czas reakcji na zlecenia

klientów [25%]. Istotne korzyści zostały odnotowane w obszarze controllingu – czas generowania raportów został skrócony z 4 godzin do zaledwie 2-3 minut.

#### 5. Dlaczego Comarch Optima?

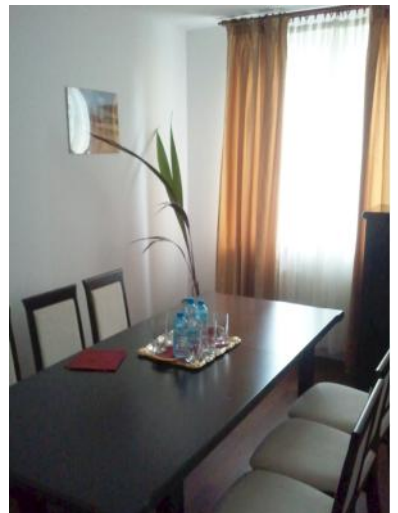
Comarch Optima jest programem sprawdzonym przez ponad 50 tysięcy firm i instytucji w Polsce, firma Geo-Kart „Zduńczyk” Sp. z o.o. postanowiła zainwestować w rozwiązanie bezkompromisowe które zostanie z firmą na lata.

***„Oprogramowanie Comarch Optima bardzo usprawnia nam codzienną pracę. Integracja modułów Handel oraz Księga Handlowa pozwala nam na optymalizację czasochłonności obsługi firmy a docelowo – zwiększenie produktywności. Comarch Optima jest systemem wysoce innowacyjnym, aktualnie rozważamy wdrożenie modułu Pulpit Menadżera dzięki któremu miałabym stały podgląd do systemu, z dowolnego miejsca na świecie.”***

*- mówi Małgorzata Świtaj, Prezes Zarządu Geo-Kart „Zduńczyk” Sp. z o.o.*

#### Posiadane moduły:

- Comarch Optima Faktury
- Comarch Optima Kasa/Bank
- Comarch Optima Księga Handlowa
- Comarch Optima Kadry i Płace
- Comarch Optima Środki Trwałe



#### Klient:

Geo-kart "Zduńczyk" Sp. z o.o.  
Czersk Kolonia 20  
05-500 Góra Kalwaria



#### Partner:

Eden Technology Sp. z o.o.  
ul. Kacza 6 lok. b  
01-013 Warszawa