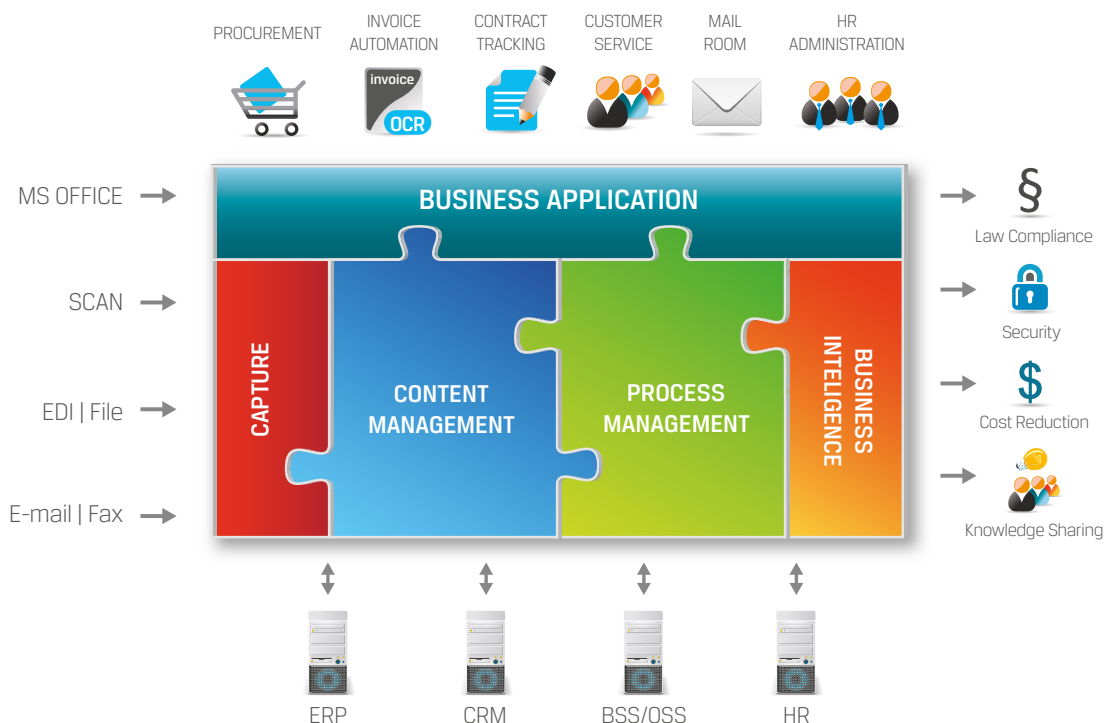


Enterprise Content Management

Comarch ECM

Ponad 80% istotnej biznesowo informacji jest przechowywane w postaci niestrukturalnej, takiej jak np. email, faksy, pliki pakietów biurowych, czy skany dokumentów papierowych. Narzędzia klasy ECM (Enterprise Content Management) pozwalają na przechwytywanie i bezpieczną archiwizację dokumentów w dowolnej formie (w tym dokumentów strukturalnych, jak wydruki z ERP), pracę na nich, szybkie wyszukiwanie oraz wsparcie procesów biznesowych z nimi skojarzonych.

Comarch ECM to wynik owocnej współpracy szwajcarsko-polskiej. Jest kontynuacją znanej od 20 lat na rynku Niemiec, Austrii i Szwajcarii linii produktów Infostore (1000 instalacji), wzbogaconą 15 letnim doświadczeniem Comarch we wdrażaniu rozwiązań klasy Enterprise Content Management w Polsce.



Comarch ECM - model działania

Kluczowe funkcjonalności

- Workflow, BPM
- Zarządzanie dokumentami - DMS
- OCR, Automatyczne indeksowanie
- Raporty BI
- Wyszukiwanie szybkie, pełnotekstowe i wielokryterialne
- Integracja z MS Office
- Integracja z Active Directory/LDAP
- Dostęp przez www, klienta Windows oraz mobilnego



Korzyści biznesowe

- Szybki i bezpieczny dostęp do informacji
- Archiwizacja zgodnie z wymogami prawa
- Praca na dokumentach i workflow niezależnie od lokalizacji
- Podniesienie jakości procesów biznesowych dzięki automatyzacji
- Skrócenie czasu procesowania spraw i dokumentów
- Pełna informacja o procesach dzięki raportowaniu Business Intelligence



Możliwości rozwiązania:**Zarządzanie istotnymi dla biznesu dokumentami**

Usystematyzowanie i zaawansowane zarządzanie wszystkimi dokumentami: zarówno niestrukturalnymi (zeskanowane dokumenty, emaile, faxy, pliki office, CAD), jak i strukturalnymi (np. rekordy z systemów ERP). Wykorzystanie metadanych, OCR, wersjonowania i pełnej funkcjonalności zaawansowanego repozytorium DMS.

Wiele źródeł dokumentów

Przechwytywanie dokumentów z email, skanera, faxu, sms, EDI (Electronic Data Interchange). Automatyczne indeksowanie, łatwa integracja z systemami wewnętrznymi – dostęp do kompletnej informacji w jednym środowisku.

Dostęp do informacji

Szybkie wyszukiwanie dokumentów i informacji niezależnie od lokalizacji, w złożonym środowisku IT. Wyszukiwanie pełnotekstowe, wielokryterialne oraz integracja dokumentów z procesami biznesowymi. Bezpieczny dostęp dzięki rozbudowanemu modelowi uprawnień i wykorzystaniu podpisu elektronicznego.

Zapewnienie zgodności z prawem

Automatyczne wsparcie wszelkich wymagań związanych z przepisami prawa. Archiwizacja zgodnie z wymogami audytywnymi, ochrona wrażliwych danych przed nieautoryzowanym dostępem, zapewnienie integralności dokumentów oraz zgodności z politykami retencji.

Pełne wsparcie procesów biznesowych

Obsługa nawet złożonych procesów biznesowych przy pełnej integracji z systemami wewnętrznymi. Narzędzia modelowania i administracji procesów. Rozbudowany moduł raportowania Business Intelligence.

Dedykowane moduły

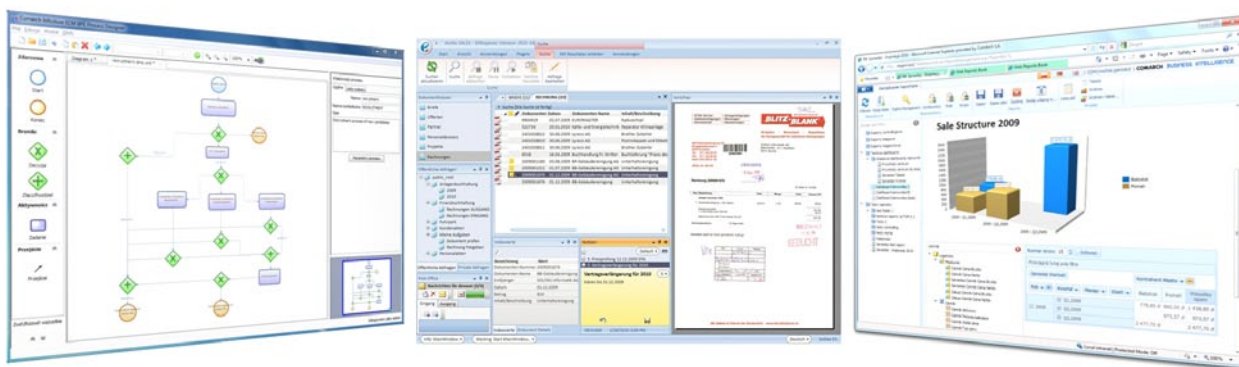
Wsparcie procesów biznesowych przy pomocy prekonfigurowanych modułów, jak obsługa korespondencji przychodzącej, czy procesowanie faktur zakupowych.

Pełna integracja ze środowiskiem IT

Łatwa integracja z systemami wewnętrznymi, dzięki wykorzystaniu standardowych lub dedykowanych interfejsów. Integracja z Active Directory, serwerami email, portalami wewnętrznymi (Sharepoint), systemami ERP i nie tylko.

Skalowalne rozwiązanie

Wysokowydajne archiwum do obsługi dużych wolumenów dokumentów, skalowalność na poziomie fizycznego przechowywania dokumentów. Łatwy rollout do innych lokalizacji dzięki zastosowanej architekturze. Wielojęzyczny interfejs użytkownika oraz zgodność z krajowymi wymogami dla pełnej lokalizacji rozwiązania w międzynarodowym środowisku.

**Nasze referencje**

Z rozwiązania Comarch ECM korzysta ponad 1000 klientów różnych branż, m.in.: **Carrefour, Ahold, Accounting Plaza, Puma, Suzuki, Rohlig SUUS, Electrolux, Mercedes Benz i wiele innych.**

Comarch SA

Al. Jana Pawła II 39 a

31-864 Kraków

Polska

tel.: +48 12 64 61 000

fax: +48 12 64 61 100

e-mail: ecm@comarch.pl

www.ecm.comarch.pl

www.comarch.com

www.comarch.pl

www.comarch.de

www.comarch.ru

www.comarch.fr

Spółka Comarch Spółka Akcyjna z siedzibą w Krakowie, Aleja Jana Pawła II 39A, zarejestrowana w Krajowym Rejestrze Sądowym prowadzonym przez Sąd Rejonowy dla Krakowa-Śródmieścia w Krakowie XI Wydział Gospodarczy Krajowego Rejestru Sądowego pod numerem KRS 0000057567. Wysokość kapitału zakładowego Spółki wynosi 8.051.637,00 zł. Kapitał zakładowy został wpłacony w całości. NIP: 677 - 00 - 65 - 406

Copyright © Comarch 2011. Wszystkie prawa zastrzeżone.

PL-2011.10