



COMARCH

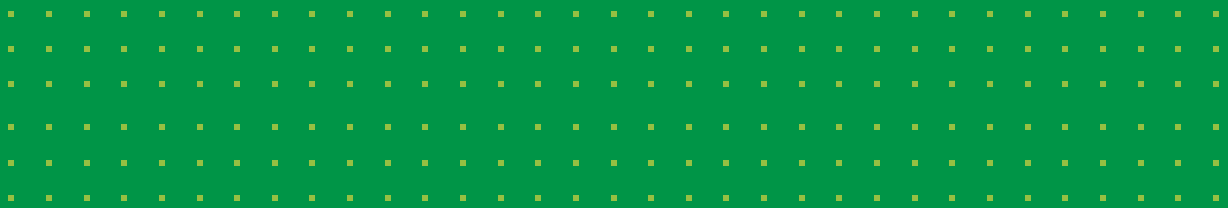
ADMINISTRACJA PUBLICZNA I SAMORZĄDY

Comarch Egeria

Służba Zdrowia



Wprowadzenie



Rosnąca liczba pacjentów i przygotowywanych dokumentów zmusza jednostki służby zdrowia do poprawy funkcjonowania oraz do optymalizacji własnych procesów. Coraz ważniejsze jest racjonalne zarządzanie kosztami i raportowanie zachodzących w nich zdarzeń gospodarczych.

Narzędziem idealnie wspierającym wszystkie te cele jest zintegrowany system informatyczny klasy ERP (Enterprise Resource Planning) – pozwalający na planowanie i sprawne zarządzanie wszelkimi zasobami instytucji.

Comarch Egeria

Comarch Egeria może współpracować z różnymi systemami „części białej”. Jego funkcjonalność może być również poszerzona o inne rozwiązania biznesowe dostępne w ofercie Comarch takie jak:

- System obiegu spraw
- Portal pacjenta / lekarza
- Dedykowane hurtownie danych
- System obsługi działów prawnych

System Comarch Egeria został stworzony przez najlepszych, polskich specjalistów, przez co jest dostosowany do realiów polskiego życia gospodarczego. Narzędzie oparte jest na bazie danych Oracle, co daje gwarancję bezpieczeństwa i dalszego, stabilnego rozwoju tej technologii w przyszłości.

System pracuje w dwuwarstwowej (klient-serwer) lub trójwarstwowej architekturze, w oparciu o system operacyjny Windows, UNIX lub Linux.

Obszar finanse księgowość

Obszar finansowo księgowy ma za zadanie wsparcie procesów związanych z ewidencją księgową zdarzeń biznesowych zachodzących w instytucjach służby zdrowia, szczegółową ewidencją posiadanego majątku (z uwzględnieniem dużych wolumenów środków trwałych) oraz sprawne rozliczenie i raportowanie informacji dotyczących sytuacji finansowej (ze szczególnym uwzględnieniem kosztów działalności i obsługi zobowiązań).

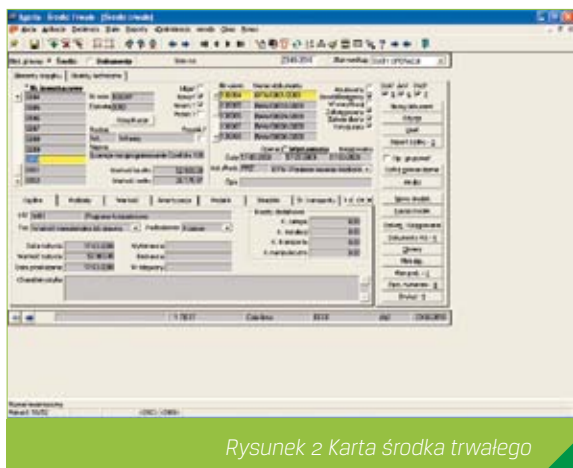


Księga Główna

Moduł umożliwia nadzór nad poprawnością księgową zaewidencjonowanych danych, szczelnością kręgu kosztowego (za pomocą tzw. automatów sprawdzających) oraz rozbudowane rozliczenia kosztów działalności. Operacja synchronizacji planów kont w dwóch otwartych latach pozwala na prawidłowe uzgodnienie bilansów zamknięcia i otwarcia przed zamknięciem roku obrachunkowego.

Rozbudowany i definiowalny plan kont pozwala na obsługę księgową złożonych struktur organizacyjnych i uwzględnia wymagania nowoczesnych analiz finansowych.

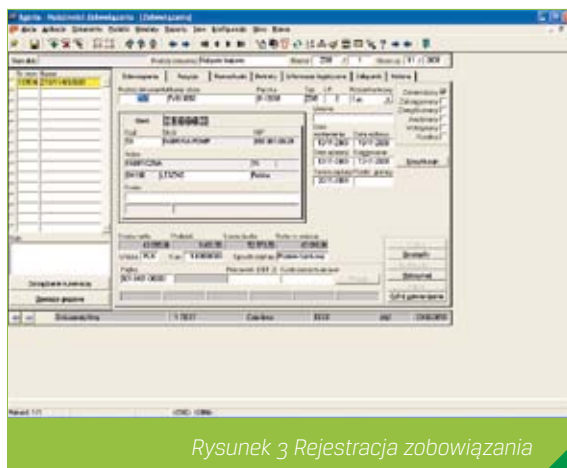
W przypadku instalacji wielofirmowej moduł stanowi kluczowy element procesów konsolidacyjnych.



Rysunek 2 Karta środka trwałego

Środki trwałe

Majątek instytucji to obszar wymagający dokładnego planowania oraz szczególnej kontroli kosztów w czasie. Na karcie środka mogą być przechowywane informacje o jego podzespółach (uszczegóławiające ewentualne zmiany wartości), miejscu wykorzystywania, powiązanych centrach kosztowych (oddziałach) i pracownikach odpowiedzialnych. Moduł pozwala na elastyczną rozbudowę metod amortyzacji, grup KŚT, podatków. Posiada dedykowane zakładki do obsługi pojazdów nieruchomości, czy aparatury. Współpracuje z Obsługą techniczną majątku trwałego umożliwiając kompleksowe zarządzanie posiadanym majątkiem. Rozbudowane narzędzia raportujące pozwalają na dostęp do informacji dotyczących posiadanego majątku oraz jego wartości, a także dokonywanych na nim operacji takich jak przeszacowania, amortyzacja, naliczane podatki, czy inwentaryzacja.



Rysunek 3 Rejestracja zobowiązania

Należności – zobowiązania

Zmniejszenie zapotrzebowania na kapitał obrotowy w instytucji to najważniejsza funkcjonalność, jakiej należy oczekiwać od nowoczesnego systemu finansowo-księgowego. Osiągnęliśmy to dzięki właściwemu zarządzaniu informacją zaewidencjonowaną w systemie. Istotnym ułatwieniem jest współpraca modułu z dowolnymi systemami typu home-banking. Moduł wspiera obsługę wpłat i wypłat (bankowych, kasowych), not odsetkowych i korespondencji windykacyjnej.

Zapewnia wielopłaszczyznowe analizy należności i zobowiązań, posiada również wbudowany Monitor Rozrachunków.

Konsolidacja

Moduł jest wykorzystywany w strukturach wielofirmowych (zespoły instytucji i firm) w celu przenoszenia i uwspólniania danych oraz raportowania zbiorczego dla całej organizacji czy według zadanych przedziałów.

Jakość systemów informatycznych decyduje o sukcesie przedsiębiorstw. Jesteśmy świadomi tej odpowiedzialności

Janusz Filipiak, Prezes Zarządu Comarch

Obszar zarządzanie personelem

Obszar zarządzania personelem jednostek służby zdrowia pozwala na obsługę pracowników poczynwszy od ich zatrudnienia, poprzez ewidencję wymaganych danych, definiowalnych systemów czasu pracy, rejestrację czasu pracy, aż po wypłatę wynagrodzeń, rozwój zawodowy a także raportowanie wewnętrzne i zewnętrzne.

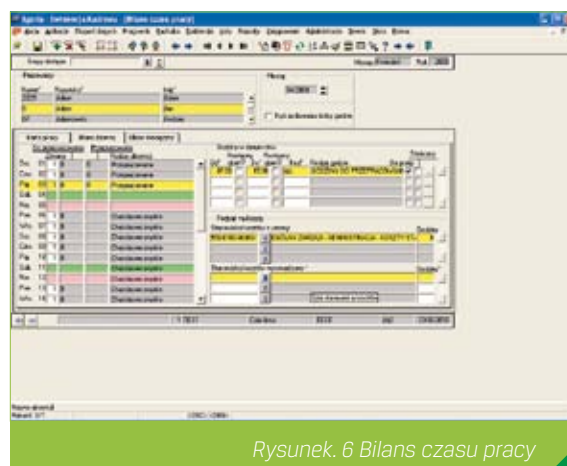
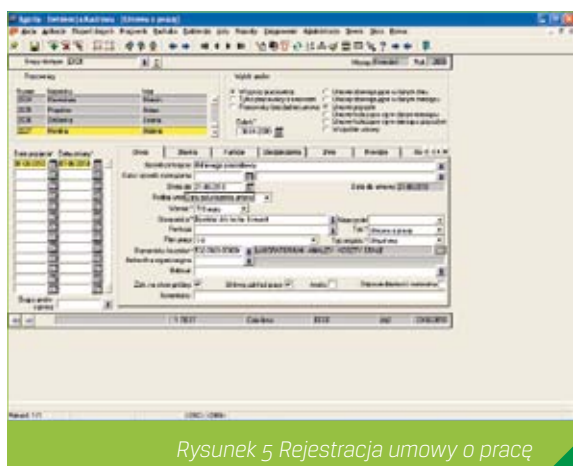


Ewidencja kadrowa

To narzędzie służące gromadzeniu i archiwizacji pełnych danych o pracowniku. Moduł pozwala na ewidencję informacji o doświadczeniach zawodowych pracownika, jego wykształceniu, zakończonych szkoleniach, nabytych uprawnieniach, czy badaniach lekarskich oraz o zajmowanych dotychczas stanowiskach. Ewidencję informacji o pracownikach znacznie ułatwiają elektroniczne teczki dla umów, pracowników, zdjęć itd., które przechowują skany papierowych dokumentów a także

załączniki elektroniczne w dowolnej formie (dokumenty Word, Excel, PDF, etc.).

System pozwala na ewidencję różnych typów godzin pracy (np. dyżury), różnych typów absencji (np. delegacja, wolne za nadgodziny), obsługuje podział umów między różne stanowiska kosztów i wieloletowość. Ponadto wspiera obsługę kariery naukowej (w tym nostryfikację dyplomów) oraz pozwala na ewidencję i obsługę umów dla nauczycieli akademickich. Moduł współpracuje z systemami RCP, SOD, GUS (Z12) i programem Płatnik.





Rekrutacja

Pozwala na sprawną rejestrację kandydatów wraz z wprowadzaniem wyników kolejnych etapów weryfikacji aż po końcowy wybór osób najlepiej predysponowanych do zdefiniowanego profilu. W module istnieje możliwość tworzenia harmonogramów rekrutacji i rankingów kandydatów.

Płace

Umożliwiają elastyczne definiowanie składników płacowych oraz algorytmów ich wyliczania. Ponadto umożliwiają ewidencję i rozliczanie różnego typu zasiłków, dodatków i potrąceń (kary, wyroki, potrącenia dobrowolne), wpływających na wysokość płacy danego pracownika.

System obsługuje działalność socjalną instytucji, kasę zapomogową pożyczkową, oraz ubezpieczenia. Pozwala na wypłatę wielu list płac, obsługę grup płacowych i korekty wypłaconych list płac. Dedykowane zakładki dotyczące podatków, kosztów uzyskania, chorobowego – umożliwiają sprawną obsługę złożonych zagadnień płacowych. Moduł współpracuje z oprogramowaniem Płatnik.

Organizacja szkoleń

Moduł pozwala na prowadzenie polityki szkoleniowej zgodnej z planami rozwoju instytucji. Oferowana funkcjonalność wspiera analizowanie potrzeb szkoleniowych (na podstawie ewidencji umiejętności pracownika, wymagań na poszczególne stanowiska czy wniosków po okresowej ocenie pracowni-

czej), planowanie terminów i kosztów szkoleń oraz tworzenie kalendarza szkoleń.

Poza kontrolą budżetów szkoleniowych działów, system pozwala na ocenę przeprowadzonych szkoleń.

Ocena okresowa

Ocena okresowa jest sprawdzonym sposobem poprawy komunikacji oraz źródłem informacji leżących u podstaw wielu decyzji personalnych. Oferowane narzędzie pozwala na zbudowanie systemu ocen (od 180° – 520° w zależności od potrzeb i wymagań informacyjnych, definiowanie pytań i ankiet dla poszczególnych grup pracowniczych. Całość jest prezentowana w przyjaznych dla użytkownika formularzach internetowych – służących do publikacji i wypełniania ankiet przez pracowników. Zgromadzone dane mogą być przedstawiane w formie raportu pracownikom, przełożonym, wszechstronnie analizowane i wykorzystywane w planowaniu rozwoju pracowniczego, szkoleń, podwyżek.

Kiosk internetowy

PLATFORMA INTERNETOWA umożliwia wsparcie prac działu personalnego przy użyciu Intranetu bądź Internetu. Pracownicy – po wcześniejszej autoryzacji – mogą śledzić z jej pomocą informacje o swoich urloпах, czasie pracy, delegacjach, szkoleniach oraz informacje dotyczące funduszu socjalnego, pożyczek oraz inne wskazane dane zgromadzone w systemie. Kiosk internetowy może również służyć publikacji wyników oceny okresowej.

Obszar zaopatrzenie i sprzedaż

Logistyka w szpitalach to przede wszystkim zaspokajanie potrzeb własnych instytucji, czyli zapotrzebowania, zamówienia, obsługa magazynów oraz fakturowanie.

Obszar zaopatrzenia i sprzedaży – wraz z modułami Środki trwałe i Obsługa techniczna – wspiera system gospodarki własnej czyli zaopatrzenie od zapotrzebowania, poprzez podpisane umowy, zamówienia do dostawców, obsługę magazynową aż po rozliczenie kosztów i rejestrację stosownych dokumentów. Obszar pozwala również na obsługę procesów sprzedażowych.



Rysunek 7 Schemat obszaru

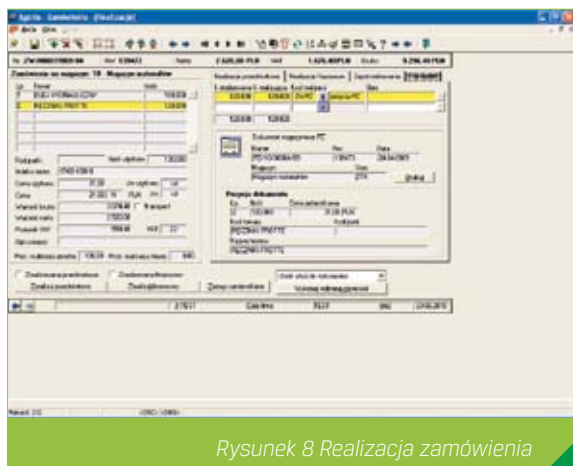
Gospodarka magazynowa

Moduł pozwala na sprawne ewidencjonowanie dokumentów związanych z obrotem magazynowym. Umożliwia definiowanie wielu magazynów (fizycznych i logicznych), rodzajów dokumentów wraz ze sposobem ich obsługi (numeracji, powiązanych obiegów, dekretacji). W powiązaniu z Centralnym Słownikiem Systemu moduł obsługuje problem dostaw nie fakturowanych oraz pozwala na wprowadzanie różnych przelic-

ników jednostek miar. Dzięki integracji z pozostałymi obszarami systemu moduł ten zapewnia automatyczną dekretację dokumentów magazynowych, generację PZtów z zamówień i realizację przedmiotową zapotrzebowań powiązanych z zarejestrowanymi systemie remontami czy projektami.

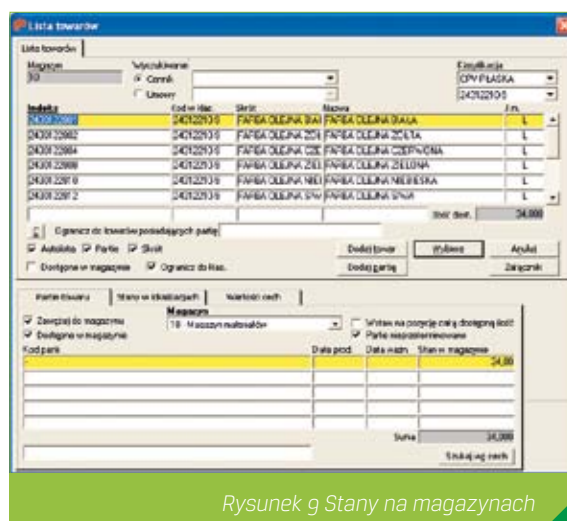
Zamówienia

Funkcjonalność pozwalająca na rejestrację zamówień (wła-
snych i obcych), ale również na realizację zapotrzebowań re-
jestrowanych z poziomu projektów inwestycyjnych czy zgło-
szeń remontowych/ utrzymaniowych (Obsługa Techniczna).



Rysunek 8 Realizacja zamówienia

Realizacja zamówień jest powiązana z fakturami i dokumen-
tami magazynowymi – zgodnie ze zdefiniowanym obiegiem
dokumentów. Podczas rejestracji zamówień możliwe jest ko-
rzystanie z cenników zakupowych, indeksów obcych i niezre-
alizowanych zapotrzebowań.



Rysunek 9 Stany na magazynach

Sprzedaż

Podstawowe procesy realizowane przez moduł dotyczą ewi-
dencji i wydruku faktur VAT, dokumentów korygujących oraz au-
tomatycznej generacji faktur np. na podstawie zarejestrowa-
nych umów. Moduł pozwala na budowanie cenników i rapor-
towania sprzedaży. Pozwala na obsługę różnych typów fak-
tur, na automatyczne generowanie faktur na podstawie umów,
tworzenie korekt, oraz obsługę upustów i rabatów.

Zarządzanie klientem

Moduł wspiera ewidencję różnorodnych danych związanych z
kontaktami z kontrahentami (klientami, kooperantami, dostaw-
cami). Rejestrowane w nim umowy mogą być wykorzystywa-
ne w pozostałych obszarach począwszy od projektów inwe-
stycyjnych, poprzez sprzedaż, zamówienia, magazyny logi-
styczne aż po księgowość. Moduł pozwala też na przeglądanie
danych kontrahenta na zbiorczej karcie klienta, na prowadze-
nie dziennika korespondencji oraz na obsługę reklamacji oraz
na ewidencję spraw związanych z przetargami publicznymi.

Obszar inwestycje i remonty

Obszar służy do obsługi i rozwoju posiadanego majątku własnego. Pozwala na planowanie, budżetowanie, realizację i rozliczanie projektów inwestycyjnych oraz działań remontowych i utrzymaniowych realizowanych na posiadanych obiektach. Obszar inwestycji i remontów wykorzystuje pełną integrację z pozostałymi modułami systemu.



Rysunek 10 Schemat obszaru

Projekty

W pełnym wymiarze moduł służy do obsługi projektów inwestycyjnych – wraz z ich budżetowaniem, realizacją (finansową i przedmiotową) i rozliczaniem. Oferuje przy tym raportowanie i monitoring odnośnie porównania planów i rzeczywistego wykonania w kontekście czasu, kosztów oraz zaangażowania materiałów i pracy ludzi.

W wariantcie podstawowym moduł może być wykorzystywany do ręcznej rejestracji i obsługi zapotrzebowań. Zapotrzebowania takie mogą być ewidencjonowane przez odpowiedzialnych pracowników z poszczególnych jednostek i działów.

Obsługa techniczna

Pozwala na ewidencję posiadanego majątku wraz ze szczegółowymi informacjami dotyczącymi wyposażenia, budowy, danymi o gwarancjach, częściach zamiennych, materiałach eksploatacyjnych, firmach serwisujących oraz powiązaniu z posiadanymi środkami trwałymi. Moduł wspiera ewidencję posiadanych obiektów (budynków, pojazdów, aparatury, wyposażania), rejestrację działań związanych z ich utrzymaniem, rozbudową, renowacją oraz powiązanych z tym działań i kosztów.

Obszar wspierania decyzji

Każdy moduł systemu Comarch Egeria posiada pulę wbudowanych predefiniowanych raportów, niektóre stwarzają również możliwość budowania własnych raportów użytkownika. Jednak w odpowiedzi na szybki wzrost wymagań informacyjnych użytkowników stworzono Obszar wsparcia decyzji – czyli grupę narzędzi pozwalających na elastyczną i wydajną analizę danych, ich wizualizację i właściwą dystrybucję pozyskanej wiedzy.



Rysunek 11 Schemat obszaru

Controlling

Istotną zaletą modułu jest możliwość zdefiniowania nowej struktury instytucji (samodzielnej lub wielooddziałowej, także w obrębie grupy jednostek) oddającej jej podział na centra kosztów, przychodów, odpowiedzialności itp. System umożliwia m.in. tworzenie budżetów dla zadań, centrów jak i dla całej struktury, śledzenie odchyleń budżetowych, prowadzenie rozliczeń wewnętrznych (w tym podział wynagrodzeń).

Moduł wspomaga decentralizację zarządzania instytucją, udziela realnej informacji o jej stanie, opłacalności i czasochłonności poszczególnych działań oraz o koniecznych zmianach w strukturze czy planach strategicznych i operacyjnych.

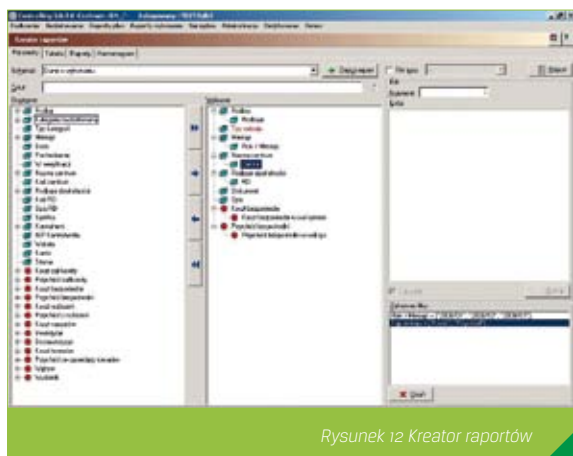
Moduł zapewnia dostęp do pełnej, wielowymiarowej i wiarygodnej informacji o kosztach, przychodach i zyskowności określonych wydziałów, centrów i zadań.

Generator raportów

Narzędzie daje możliwość analizy danych zawartych w systemie według zdefiniowanych założeń. Dostosowany zarówno do potrzeb użytkowników początkujących (przystępne kreatory krok po kroku), jak i dla osób biegłych w posługiwaniu się narzędziami raportującymi (budowanie raportów w oparciu o kod PL/SQL). Moduł współpracuje z MS Excell.

Comarch GenRap

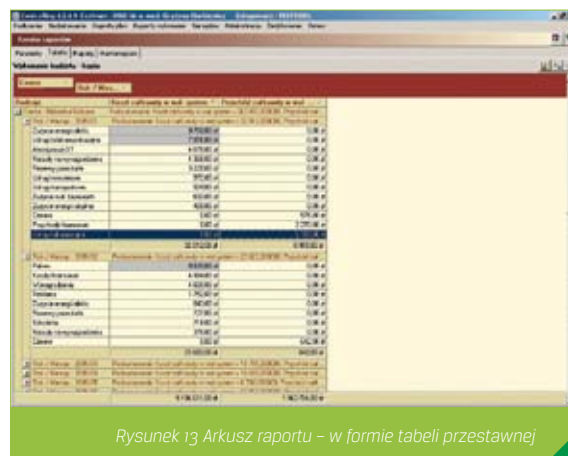
Narzędzie do tworzenia raportów, szablonów, działające w sposób zbliżony do MS Word. Dzięki funkcji kojarzenia danych pozwala na przenoszenie informacji pomiędzy raportami. Umożliwia dostęp do różnych źródeł danych.



Rysunek 12 Kreator raportów

System Informowania Kierownictwa

Narzędzie monitorujące zdarzenia zachodzące w systemie (np. upływający termin badań lekarskich, szkoleń pracowniczych, braki na stanach magazynowych, upływ terminu przeglądu posiadanej aparatury) i informujące o nich za pomocą maila lub komunikatu systemowego.



Rysunek 13 Arkusz raportu - w formie tabeli przestawnej

Comarch SA

Sektor Administracji Publicznej i Utilities

Al. Jerozolimskie 81
01-200 Warszawa
Polska

Tel: +48 22 564 24 00

faks: +48 22 830 74 00

e-mail: info@comarch.pl

Polska

Kraków, Gdańsk,
Katowice, Lublin,
Łódź, Poznań,
Warszawa, Wrocław

Belgia Bruksela

Finlandia Helsinki

Francja Lille

Litwa Wilno

Niemcy Drezno

Panama Panama City

Rosja Moskwa

Słowacja Bratysława

Stany Zjednoczone

Chicago, Miami

Ukraina Kijów

Zjednoczone Emiraty

Arabskie Dubai

www.administracja.comarch.pl

WWW.COMARCH.EU

WWW.COMARCH.PL

WWW.COMARCH.DE

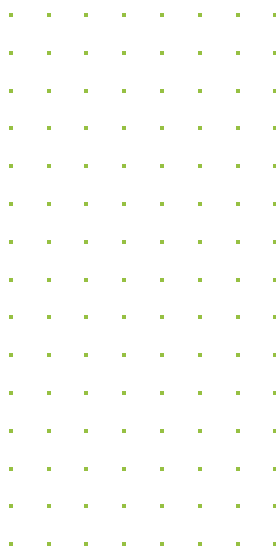
WWW.COMARCH.RU

Comarch jest wiodącym środkowoeuropejskim dostawcą biznesowych rozwiązań IT, które kompleksowo obsługują relacje z klientami i optymalizują działalność operacyjną oraz procesy biznesowe. Głównym atutem firmy jest głęboka wiedza branżowa, którą pokazujemy naszym klientom w postaci zintegrowanych systemów informatycznych w sektorach telekomunikacyjnym, usług finansowych, administracji publicznej, oraz dla dużych, średnich i małych firm. Comarch zatrudnia ponad 3500 najwyższej klasy specjalistów w Europie, USA i na Bliskim Wschodzie.

Spółka Comarch Spółka Akcyjna z siedzibą w Krakowie, Aleja Jana Pawła II 39A, zarejestrowana w Krajowym Rejestrze Sądowym prowadzonym przez Sąd Rejonowy dla Krakowa-Śródmieścia w Krakowie XI Wydział Gospodarczy Krajowego Rejestru Sądowego pod numerem KRS 0000057567. Wysokość kapitału zakładowego Spółki wynosi 7,960,596,00 zł. Kapitał zakładowy został wpłacony w całości. NIP: 677 - 00 - 65 - 406

Copyright © Comarch 2009. Wszystkie prawa zastrzeżone. Żadna część tej pracy nie może być powielana i rozpowszechniana, w jakiegokolwiek formie i w jakiegokolwiek sposób (elektroniczny, mechaniczny) włącznie z fotokopiowaniem, nagrywaniem na taśmy lub przy użyciu innych systemów, a także tłumaczona na jakiegokolwiek język bez pisemnej zgody Comarch S.A. (Wydawca). Wydawca dołożył wszelkich starań, aby informacje zawarte w tym dokumencie były zgodne z prawdą oraz wolne od błędów i braków. Wydawca zastrzega sobie prawo do dokonywania zmian w dokumencie bez informowania o tym. Fragmenty dokumentu mogą nie być zgodne z ostatnimi wersjami oprogramowania. Znaki handlowe „Comarch” są wyłączną własnością Comarch SA i nie mogą być wykorzystywane bez pisemnej zgody Wydawcy. Pozostałe znaki handlowe są własnością poszczególnych firm.

PL-2009.10



COMARCH