



Case Study

Wdrożenie Comarch ERP XL w Grace Pro Spółka z o.o.

19.03.2024 r.



GRACE PRO

O firmie

Grace Pro Spółka z o.o. od 2019 roku, ugruntowała swoją pozycję jako lidera ukraińskiego rynku kosmetycznego, z sukcesem ekspandując na rynki europejskie. Firma ta wyróżnia się na tle konkurencji dzięki oferowaniu kompleksowych, innowacyjnych rozwiązań wspierających rozwój zawodowy w branży urody oraz pomoc w rozwijaniu biznesu salonowego. Dzięki wieloletnim, solidnym relacjom biznesowym z renomowanymi międzynarodowymi firmami, Grace PRO umożliwia klientom na rynków europejskich dostęp do prestiżowych marek z własnego portfolio, które cieszą się międzynarodową rozpoznawalnością i mają wysoką wartość rynkową.

Wizja firmy oraz jej partnerów biznesowych opiera się na realizacji spójnej strategii biznesowej, kluczowej dla efektywnego wprowadzania produktów na rynek, ich pozycjonowania, odnawiania i zarządzania. Taka strategia zapewnia nie tylko lepsze wyniki finansowe, ale również gwarantuje skoordynowaną współpracę pomiędzy wszystkimi uczestnikami rynku: producentami, dystrybutorami, klientami biznesowymi oraz konsumentami.

Wyzwania – sytuacja wyjściowa

Firma stawiała czoła wyzwaniom postawionym przez dynamicznie rozwijający się rynek, który oczekiwał sprawnej realizacji zamówień i zwiększonej wymiany informacji wewnątrz łańcucha dostaw.

Przepływ informacji

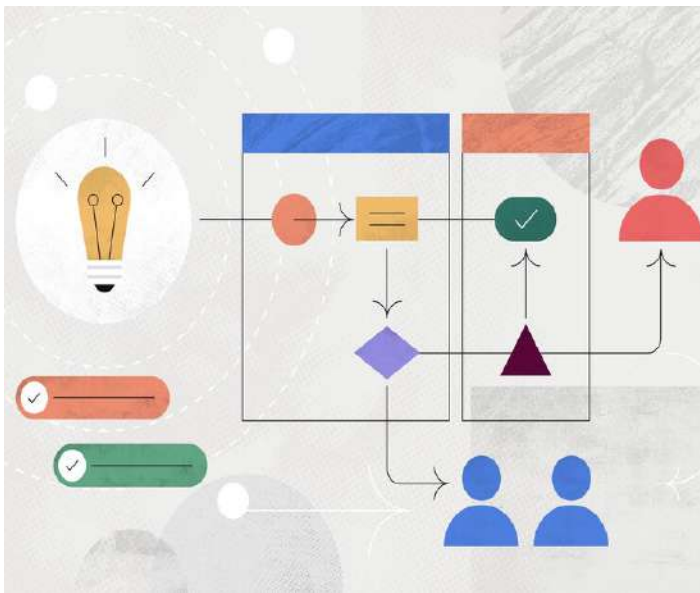
Firma Grace Pro Sp. z o.o. miała trudności z efektywnym przepływem informacji pomiędzy różnymi działami. Informacje o zamówieniach, dostawach, a także stany magazynowe były rozproszone i często nieaktualne. To sprawiało, że trudno było szybko reagować na potrzeby rynku i wymagania klientów.

Aktualizacja danych

Aktualizacja danych odbywała się manualnie, co było czasochłonne i narażone na błędy. Brak zintegrowanego systemu prowadził do nieścisłości i opóźnień w dostępności aktualnych informacji o produktach i zamówieniach.

Realizacja zamówień

Naszym głównym wyzwaniem był skomplikowany i mało efektywny proces realizacji zamówień. Wolne przetwarzanie zamówień, brak integracji z dostawcami oraz trudności w śledzeniu statusu zamówień powodowały opóźnienia i zwiększały koszty operacyjne.



Kontakty z dostawcami

Kontakty z dostawcami były utrudnione przez brak centralnego systemu zarządzania relacjami. Firma musiała polegać na wielu niepowiązanych ze sobą narzędziach i systemach, co utrudniało komunikację i zarządzanie umowami.

Sytuacja biznesowa przed wprowadzeniem systemu:

- Brak automatyzacji przetwarzania dokumentów
- Brak automatycznej wymiany danych pomiędzy systemem klienta, a systemem operatora logistycznego
- Brak pełnego obiegu dokumentacji w jednym systemie,
- Brak zaawansowanych analiz dotyczących procesów zachodzących w przedsiębiorstwie
- Zwiększone ryzyko wystąpienia czynnika ludzkiego w prostych i powtarzalnych procesach

Przebieg wdrożenia i korzyści

Wdrożenie przeprowadziła firma GECOS Sp z o.o. Grace Pro pracuje na modułach Sprzedaż, Zamówienia, Księgowość, Import oraz Business Intelligence. Od samego początku kluczowa dla klienta była jak największa automatyzacja codziennej pracy przedsiębiorstwa co GECOS umiejętnie zidentyfikował i dostarczył narzędzi przy pomocy odpowiednich narzędzi. Klient wymienia dane pomiędzy systemem Comarch ERP XL a systemem operatora logistycznego. Wartości dostarczone przez GECOS to pełna automatyzacja/integracja procesu zamówień, towarów oraz elementów im towarzyszących np. statusy zamówień, numery listów przewozowych, wszystkie informacje o towarach. Dodatkowo na życzenie Klienta została wykonana integracja systemu Comarch ERP XL z aplikacją mobilną funkcjonującą na obsługiwanych rynkach. Pozwoliło to na szybką wymianę danych biznesowych i sprawną interakcję z odbiorcą końcowym. Dużym usprawnieniem przedsiębiorstwa Grace Pro było zbudowanie mechanizmu, który w pełni automatyzuje przetwarzanie dokumentów handlowych i magazynowych. Proces obsługi dokumentu od zamówienia do wydania z magazynu wraz z wystawieniem odpowiednich dokumentów, również korekt w przypadku zwrotów dzieje się w pełni automatycznie, eliminując czynnik błędu ludzkiego co pozwala zaoszczędzić dużą ilość czasu.

Korzyści z wdrożenia systemu

- Redukcja błędów wynikających z procesów silnie uzależnionych od czynnika ludzkiego o 50%
- Automatyzacja pracy przedsiębiorstwa w zakresie wymiany informacji (obiegu dokumentacji do i z przedsiębiorstwa)
- Zwiększona wydajności i efektywności pracy o 40%
- Zwiększona kontrola nad zachodzącymi procesami wewnętrznymi oraz najbliższym otoczeniu łańcucha dostaw (raporty i analizy dostępne w BI)

Integracja Comarch ERP XL z zewnętrznym systemem magazynowym pozwoliła na zaoszczędzenie czasu pracy pracowników poprzez zautomatyzowanie wymiany danych, która zdecydowanie zwiększyła kontrolę nad kluczowym procesem współpracy Grace Pro i operatora logistycznego.

Integracja aplikacji mobilnej to przede wszystkim spójność danych i możliwość bezproblemowego dostępu klientów końcowych Grace PRO z każdego miejsca na ziemi. Wszystkie składane zamówienia trafiają do Comarch ERP XL co w znaczący sposób poprawia koordynację biznesu i wydajności pracy firmy.

Automatyzacja przetwarzania dokumentów w Comarch ERP XL to ogromna oszczędność czasu operatorów, który może zostać uwolniony na inne produktywnie czynności. Realizacja procesowania dokumentów odpowiednio uwarunkowana w systemie, bez potrzeby angażowania do tego pracowników to komfort i bezpieczeństwo.

Okiem Klienta

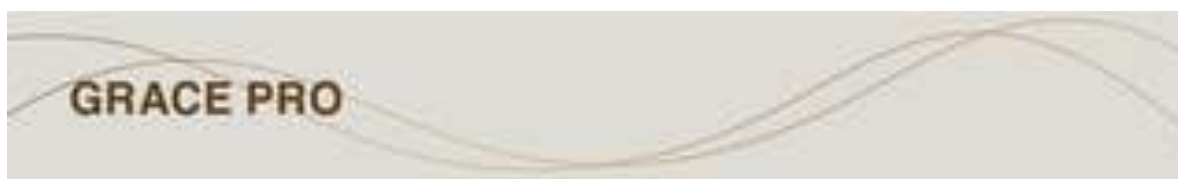
„W dzisiejszym świecie biznesu elastyczność i umiejętność dostosowania się do zmieniających się warunków stały się kluczowymi determinantami sukcesu. Uważam że wybór Partnera technologicznego, firmy GECOS sp. z o.o. oraz zaoferowanego przez nich systemu Comarch ERP XL było dobrą decyzją. Firma wdrożeniowa od początku wspiera nas w rozwoju naszego biznesu, oferując rozwiązania, dzięki którym ciągle poprawiamy naszą pozycję na rynku. System Comarch ERP XL to narzędzie o ogromnym potencjale, które gwarantuje skalowalność i możliwość w pełni automatycznej współpracy w systemami naszych partnerów biznesowych oraz klientami docelowymi ”

Maksym Litvinov

Prezes firmy Grace Pro Sp. z o.o.

Wdrożone moduły Comarch ERP XL

- Comarch ERP XL - Moduł dostępowy
- Comarch ERP XL – Sprzedaż
- Comarch ERP XL – Zamówienia
- Comarch ERP XL – Księgowość
- Comarch ERP XL – Import
- Comarch BI Point Start



Dane Klienta



Grace Pro Sp. z o.o.

Marcina Kasprzaka 29

01-234 Warszawa

+48791208280

www.gracepro.eu

Dane osoby kontaktowej

Lesia Prtrychenko

Główna Księgowa

admin@gracepro.eu

+48537918612

Firma wdrażająca



informatyka · biznes · pasja

GECOS Sp. z o.o.o

Ul. Dubois 114/116,

93-465 Łódź

+48 42 207 82 70

www.gecos.pl

Odwiedź www.comarch.com, żeby uzyskać więcej informacji o naszych biurach w wybranych krajach

Albania	Malezja
Austria	Panama
Belgia	Polska
Brazylia	Rosja
Kanada	Hiszpania
Chile	Szwajcaria
Chiny	Turcja
Finlandia	ZEA
Francja	Wielka Brytania
Niemcy	Ukraina
Włochy	USA
Luksemburg	

Comarch Spółka Akcyjna z siedzibą w Krakowie, Aleja Jana Pawła 39 a, zarejestrowana w Krajowym Rejestrze Sądowym prowadzonym przez Sąd Rejonowy dla Krakowa-Śródmieścia w Krakowie XI Wydział Gospodarczy Krajowego Rejestru Sądowego pod numerem KRS 0000057567.

Wysokość kapitału zakładowego Spółki wynosi 8.133.349,00 zł. Kapitał zakładowy wpłacony w całości.

Copyright © Comarch 2024. Wszystkie prawa zastrzeżone.