

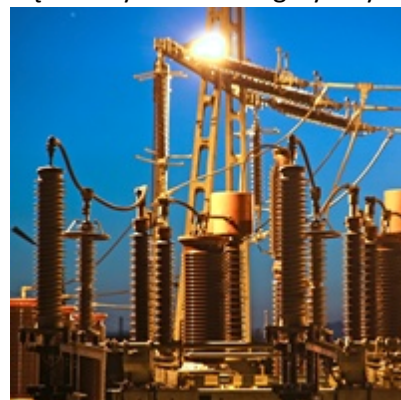
## ELMO S.A.

*„Od kilku lat poszukiwaliśmy oprogramowania, które spełniłoby nasze specyficzne wymagania oraz oczekiwania. Spośród wielu propozycji, po bardzo dokładnej analizie, wybraliśmy produkt COMARCH CDN XL. Dostawę, instalację oraz wdrożenie powierzyliśmy firmie SEDKOMP Spółka Jawna Sawicki, Sikora. Postawiliśmy przed nią bardzo ambitne zadania, które dotyczyły przeprowadzenia skomplikowanych projektów informatycznych. Zostały one rozwiązane w oczekiwany przez nas sposób i w założonym czasie. Jesteśmy bardzo zadowoleni z dokonanego wyboru i eksploatacji systemu COMARCH CDN XL”.*

- ELMO S.A.

### O firmie

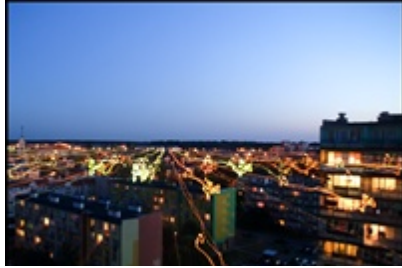
Spółka została założona w 1996 r. pod nazwą „ELMO-SIEDLCE” Sp. z o.o. W 2007 r. nastąpiło przekształcenie w **ELMO S.A.** Na początku firma zajmowała się budową lokalnych linii energetycznych niskich i średnich napięć. Zakres działalności był sukcesywnie rozszerzany, kolejno o budownictwo linii telekomunikacyjnych, projektowanie linii energetycznych i telekomunikacyjnych, produkcję metalową, energetykę przemysłową, obsługę pojazdów oraz budownictwo drogowo-mostowe. Atutem firmy jest kompletność świadczonych usług - od koncepcji, poprzez wykonanie projektu, uzyskanie niezbędnych zezwoleń, aż po realizację budowy.



W 2006 r. na skutek długoterminowej strategii zmierzającej do zbudowania silnej, konkurencyjnej grupy, zdolnej do realizacji pełnego zakresu prac budowlano-montażowych, została utworzona Grupa Kapitałowa ELMO. W 2006 r. Spółka ELMO przejęła kontrolę nad Przedsiębiorstwem Robót Drogowo-Mostowych „MIKST” Sp. z o.o. w Węgrowie, a w 2008 r. nad Przedsiębiorstwem Robót Inżynieryjno-Drogowych Sp. z o.o. w Grójcu. Spółki zależne specjalizują się w budownictwie drogowo-mostowym, produkcji mas bitumicznych, a także świadczą usługi z zakresu diagnostyki pojazdów.

## Sytuacja biznesowa przed implementacją systemu - wyzwania

Dynamiczny rozwój firmy sprawił, że oczekiwania w zakresie IT były coraz większe. Zarząd firmy coraz bardziej zdawał sobie sprawę z tego, że dotychczasowy system jest zbyt słaby, aby obsłużyć tak



dynamicznie rozwijające się przedsiębiorstwo. Sprawna praca na systemie była coraz trudniejsza. Głównym mankamentem była konieczność wielokrotnego wprowadzania danych do systemu. Powodowało to niepotrzebne obciążanie pracowników, którzy zmuszeni byli ponownie wprowadzać do systemu kopie danych.

Uciążliwym skutkiem ubocznym takiego rozwiązania było powstawanie wielu błędów. Wiązało się to także z większym obciążeniem finansowym firmy.

**Dlatego konieczna była zmiana systemu informatycznego na nowocześniejszy, który spełniałby wysokie oczekiwania wynikające z charakteru firmy. Podjęta została więc decyzja o zmianie systemu informatycznego na system klasy ERP.** Od nowego systemu oczekiwano przede wszystkim zaimplementowania skomplikowanego obiegu dokumentów związanego z całym procesem przygotowania, prowadzenia i rozliczania inwestycji energetycznych i telekomunikacyjnych.

## Rozwiązanie

Potrzeba zmiany systemu była tak wyraźna, że rozpoczęto intensywne poszukiwania. Pojawiło się wiele propozycji, dlatego też wybór był bardzo trudny. Jednak po gruntownym ich przeanalizowaniu **najlepszy okazał się system Comarch CDN XL** – i został wybrany. Przeważała jego kompleksowość i funkcjonalność, możliwości dostosowania do indywidualnych potrzeb klientów, elastyczność i perspektywy rozwoju oraz bliskość firmy serwisującej.

Wdrożenie systemu przeprowadziła firma SEDKOMP Spółka Jawna Sawicki, Sikora. Odbędzie się ono w 2004 r., trwało 6 miesięcy i przebiegło bez żadnych komplikacji. **Pracę rozpoczęto dokładnie 2 stycznia 2005 roku w modułach Księgowość, Zamówienia, Sprzedaż, Środki Trwałe, Produkcja, Kadry i Płace.**

Równocześnie zaczęły funkcjonować opracowane przez firmę SEDKOMP dodatkowe, dedykowane



moduły: **BUDOWY** - wspierający proces przygotowania inwestycji oraz **PRACOWICI** - umożliwiający szczegółowe rozliczenie czasu pracy. Oba te moduły są ściśle zintegrowane z systemem **Comarch CDN XL**.

W 2008 roku przeprowadzono również wdrożenie systemu Comarch CDN XL w przejętych przez ELMO spółkach zależnych - MIKST oraz PRID.

## Korzyści

System **Comarch CDN XL** przyczynił się do wielu istotnych i pozytywnych zmian w firmie ELMO oraz w podległych spółkach, w szczególności:

- **usprawnił proces przygotowywania, prowadzenia i rozliczenia inwestycji** energetycznych i telekomunikacyjnych,
- umożliwił **szczegółowe rozliczanie czasu pracy**,
- **obniżył koszty** funkcjonowania firmy,
- zabezpieczył **realizację dużych przedsięwzięć inwestycyjnych**,
- **poprawił wydajność pracowników**,
- **zwiększył przepływ informacji**,
- **usprawnił proces obsługi klientów**.

### Dane klienta:

ELMO S.A.  
Żelków Kolonia  
ul. Akacyjowa 1  
08-110 Siedlce  
www.elmo.com.pl

### Firma wdrażająca:

SEDKOMP  
Spółka Jawna Sawicki, Sikora  
ul. Czerwonego Krzyża 41,  
08-110 Siedlce  
www.sedkomp.com.pl

