

Poznań, 11 sierpnia 2016



„Przy tak dużym udziale systemu ERP w naszej pracy, niezbędna jest najwyższa jakość obsługi technicznej i merytorycznej, którą zapewnia nam firma Supremo, a przede wszystkim nasz opiekun, pan Wojciech Świdurski, który z ogromną wiedzą i zaangażowaniem wspiera nas codzienną pracą. Dla nas to przede wszystkim sprawdzony, kompetentny i elastyczny partner, któremu możemy powierzyć odpowiedzialność za prawidłowe działanie systemu wspierającego wiele obszarów funkcjonowania naszego przedsiębiorstwa”.

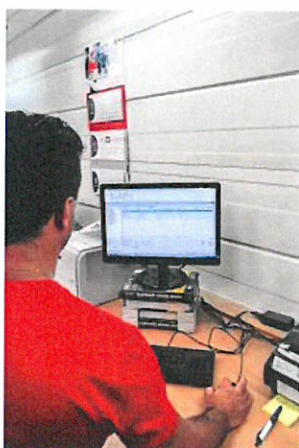
– mówi Justyna Kardasz, dyrektorka handlowa wydawnictwa Media Rodzina

O firmie

Wydawnictwo Media Rodzina obecne jest na polskim rynku już ponad dwie dekady. Punktem przełomowym w historii działalności było wydanie serii o Harrym Potterze, którego sprzedaż sięgnęła już ponad 5 milionów egzemplarzy. Tytuły przeznaczone dla dzieci i młodzieży, poradniki dla rodziców, beletrystyczna seria dla wymagających czytelników „Gorzka Czekolada” oraz książki psychologiczne to główne kierunki rozwoju wydawnictwa. Obecny dorobek Media Rodzina to ponad 800 tytułów książek drukowanych oraz książki wydawane w formie dźwiękowej (audiobooki), ebooki i kalendarze. Siedzibą wydawnictwa jest Poznań, dlatego w ofercie można odnaleźć także wiele tytułów dotyczących historycznych wydarzeń czy wspomnień związanych ze stolicą Wielkopolski.



Sytuacja biznesowa przed implementacją systemu – wyzwania

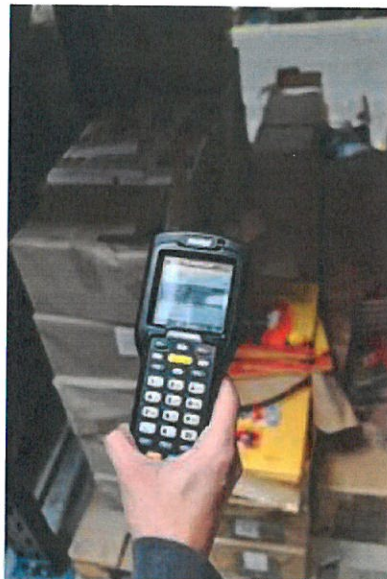


Dynamiczny rozwój firmy wymagał wdrożenia rozbudowanego systemu informatycznego. Głównym celem była optymalizacja procesów wewnętrznych, aby w efekcie uzyskać oszczędności, które pozwalałyby na kolejne inwestycje oraz dalszy rozwój wydawnictwa. Media Rodzina poszukiwała rozbudowanego, stworzonego zgodnie z indywidualnymi potrzebami systemu, który integrowałby całość procesów sprzedażowych, magazynowych, logistycznych z obszarem fiskalno-księgowym. Z tego powodu wydawnictwo Media Rodzina zdecydowało się na skorzystanie z rozwiązań, jakie oferuje oprogramowanie Comarch ERP XL, które spełniało wszystkie te oczekiwania i założenia.

Rozwiązanie

System Comarch ERP XL to bardzo elastyczne rozwiązanie. Wielomodułowość tego oprogramowania pozwala na swobodne dobranie wymaganych narzędzi i dostosowanie wdrażanego rozwiązania do własnych potrzeb. Istotnym czynnikiem wyboru systemu były również doświadczenia innych firm z branży wydawniczej, które już używały systemów marki Comarch.

Wdrożenie nowego oprogramowania Comarch ERP XL zostało podzielone na kilka etapów. Pierwszym z nich było opisanie i usystematyzowanie wewnętrznych procesów związanych z gospodarką magazynową, sprzedażą, obsługą przed- i posprzedażową, organizacją pracy przedstawicieli handlowych. Kolejny etap to zaimplementowanie konkretnych modułów z wachlarza rozwiązań systemu Comarch ERP XL. Wykorzystywanymi aplikacjami był moduł Comarch ERP Mobilny Magazynier, który został zintegrowany z modułem Magazyn Wysokiego Składu. Następnie podjęto decyzję o zaimplementowaniu modułu Mobilny Sprzedawca, który był wdrażany z myślą o zespole przedstawicieli handlowych. Wykorzystywany w Media Rodzina CRM został połączony z aplikacją mobilną obsługiwaną przez pracowników, co ułatwiło raportowanie oraz śledzenie współpracy na linii przedstawiciel handlowy–klient. Firma Supremo dodatkowo zadbała o funkcjonalność umożliwiającą generowanie upomnień o płatnościach dla klientów.



Proces wdrożenia systemu został zrealizowany przez doświadczonego Partnera Comarch S.A., a osobą odpowiedzialną za jego przebieg i efekt końcowy był pan Wojciech Świdurski, reprezentujący obecnie Supremo Sp. z o.o. Realizacja projektu przebiegła zgodnie z harmonogramem, wdrożenie zakończono sukcesem i rozpoczęta pracę z ERP Comarch w planowanym terminie.

Korzyści

Wdrożenie systemu Comarch ERP XL ułatwiło i usprawniło wiele procesów w wydawnictwie Media Rodzina. Zamiast czterech niezależnych, kosztownych i nie zawsze kompatybilnych rozwiązań informatycznych otrzymaliśmy jeden, w pełni zintegrowany program, w którym wiele procesów odbywa się automatycznie.

W CRM osoby uprawnione otrzymały możliwość raportowania prac przedstawicieli handlowych pod względem liczby wykonanych, niezaplanowanych i zaplanowanych wizyt.

Moduł sprzedaży pozwala na jej analizę między innymi z podziałem na konkretne regiony. Dzięki temu łatwiejsze stało się określanie stopnia realizacji planów sprzedażowych. Dzięki integracji informacji oraz automatyzacji procesów handlowych obsługa zamówień i czas ich realizacji zmniejszył się o ponad 21%.

Wymierne korzyści dało firmie zintegrowanie modułu sprzedaży i modułu magazynowego z finansowo-księgowym – zmniejszyły się znacząco koszty pracy i czasu obsługi fiskalno-księgowej.



Media Rodzina



Moduł magazynowy został podzielony na „przyjęcia do magazynu” oraz „analityczny”. Od tej chwili możliwa stała się analiza zwrotu oraz jego przyjęcia kolektorem na odpowiednie adresy magazynowe. Zautomatyzowano wiele procesów magazynowych takich jak rozpoznanie, czy dana pozycja może zostać zwrócona przez klienta (po uwzględnieniu określonego czasu i procentu przysługującego prawa zwrotu). Widoczna stała się informacja o tym, jaka część zwrotów nie została jeszcze rozliczona korektami. Zakres prac

wykonywanych z kolektorami uległ znacznemu rozszerzeniu. Z ich udziałem na magazyn wysokiego składowania jest przyjmowany towar, obsługiwane są zwroty, realizowane wydania, przeprowadzana jest kontrola konfekcjonowanych zamówień, wrywkowa i ciągła inwentaryzacja oraz remanent roczny. Za sprawą modułu analitycznego prostsze stało się analizowanie przyjętego towaru oraz jego rozliczanie.

Dzięki rozbudowanemu modułowi Mobilny Magazynier i wprowadzonemu systemowi kontroli wewnętrznej liczba reklamacji zgłaszanych przez odbiorców kwestionujących zawartość otrzymywanych przesyłek zmniejszyła się o 80%.

System został również zintegrowany ze sklepem internetowym znajdującym się na stronie www.mediarodzina.pl, co dało możliwość szybkiej realizacji zamówień spływających od klientów indywidualnych.

„Praca z oprogramowaniem Comarch ERP XL pozwala nam na błyskawiczny dostęp do naszej aktualnej bazy danych. Informacja o bieżących stanach magazynowych, analiza sprzedaży czy rozliczenia z kontrahentami, to w tej chwili kwestia kilku kliknięć. Z tak przejrzystym i prostym w obsłudze programem nasza praca stała się bardziej efektywna”.

Justyna Kardasz, dyrektor handlowy, Media Rodzina Sp. z o.o.

Wdrożone moduły Comarch ERP XL: Comarch ERP Mobilny Magazynier z modułem Magazyn Wysokiego Składu, Mobilny Sprzedawca, Handel, Zamówienia, CRM, Księgowość, Środki Trwałe.

Dane klienta:

MEDIA RODZINA Sp. z o.o.
ul. Pasieka 24, 61-657 Poznań
61 827 08 60
www.mediarodzina.pl

Firma obsługująca:

Supremo Sp. z o.o.
ul. Śmigielska 13, 60-102 Poznań
+48 61 28 32 118
www.supremo.pl



Media Rodzina

SUPREMO

Dyrektor Handlowy

Justyna Kardasz

MEDIA RODZINA SP. Z O.O.
ul. Pasieka 24, 61-657 Poznań
REGON: 632008392, NIP 778-00-43-660
tel. 61 8270860, faks 61 8270866