

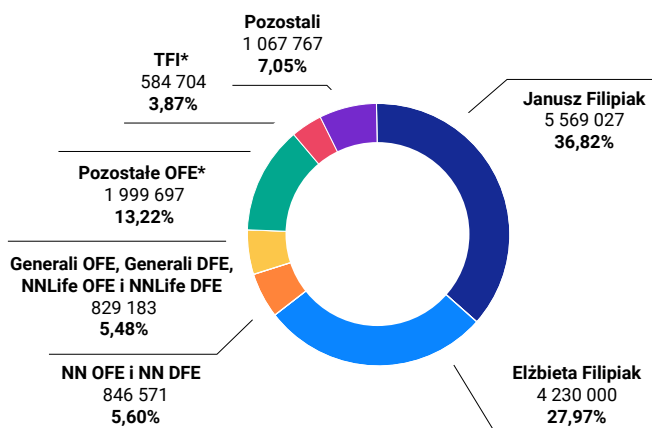
**COMARCH**



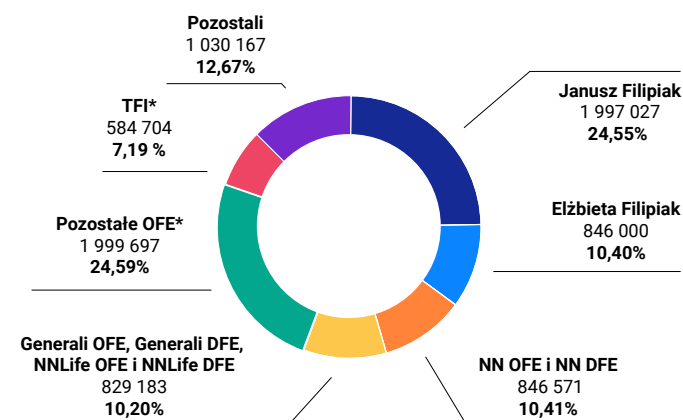
Producent rozwiązań informatycznych  
oraz integrator

# Struktura akcjonariatu Comarch S.A.

## Akcjonariat wg liczby głosów

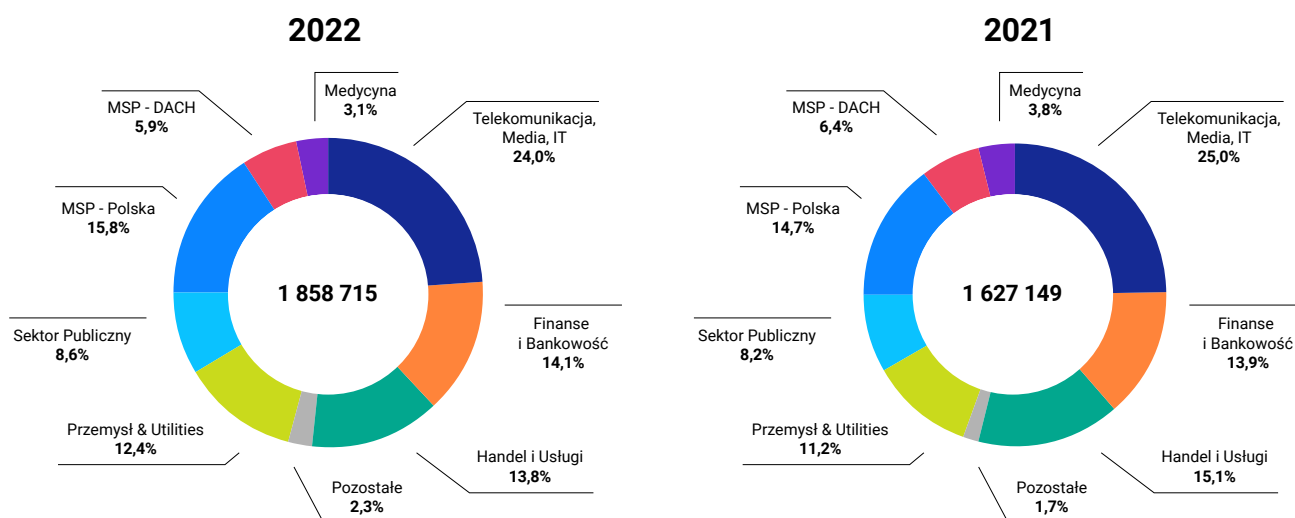


## Akcjonariat wg liczby akcji

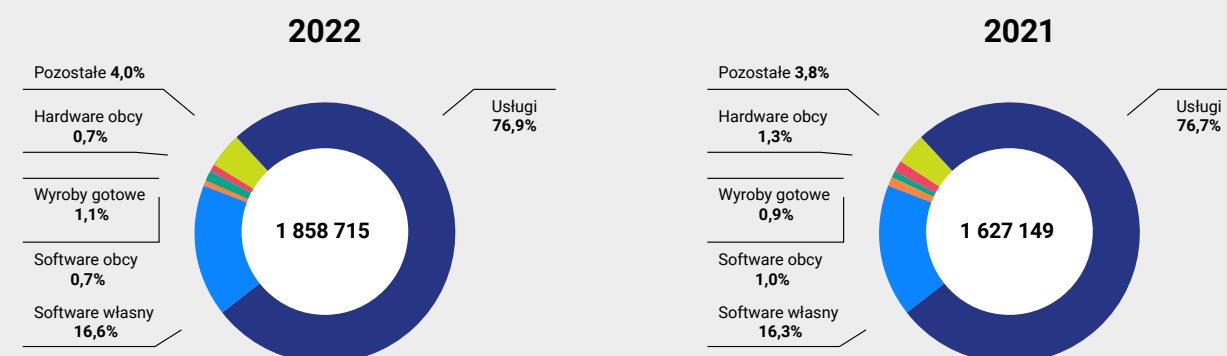


Wybrane dane finansowe Grupy Comarch (w tys. zł)	2022	2021	2020	2019
Przychody ze sprzedaży	1 858 715	1 627 149	1 536 753	1 437 423
Zysk (strata) na działalności operacyjnej	147 606	187 227	191 561	143 383
Zysk (strata) przed opodatkowaniem	153 367	174 290	164 254	142 369
Zysk (strata) netto przypadający na akcjonariuszy	107 848	123 038	120 631	104 846
Aktywa razem	2 271 982	2 110 248	2 003 558	1 842 711
Zobowiązania i rezerwy na zobowiązania	992 292	912 886	905 011	871 955
Zobowiązania długoterminowe	256 283	244 006	252 430	257 351
Zobowiązania krótkoterminowe	736 009	668 880	652 581	614 604
Kapitał własny przypadający na akcjonariuszy	1 277 519	1 185 912	1 080 039	952 123
Kapitał zakładowy	8 133	8 133	8 133	8 133
Amortyzacja	93 796	92 099	86 291	84 929
EBITDA	241 402	279 326	277 852	228 312
Wydatki inwestycyjne	167 247	245 761	130 825	56 344
Liczba akcji (szt.)	8 133 349	8 133 349	8 133 349	8 133 349

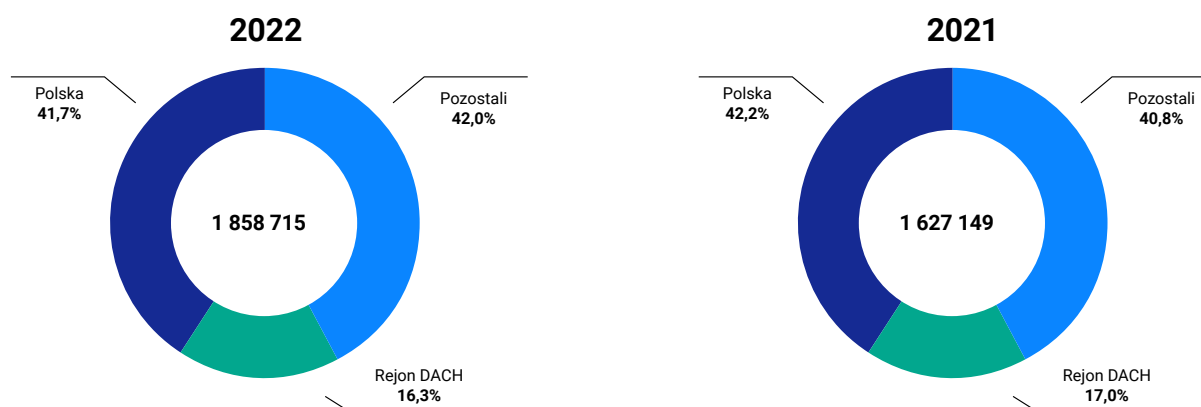
## Struktura przychodów Grupy Comarch wg odbiorców



## Struktura przychodów Grupy Comarch wg rodzaju



## Struktura geograficzna przychodów Grupy Comarch



# Kurs akcji Comarch na GPW w okresie 1.01.2022 – 31.12.2022

Akcje Comarch S.A. są notowane na rynku pierwotnym na Giełdzie Papierów Wartościowych w Warszawie od 1998 roku i wchodzi w skład następujących indeksów:

- [WIG-INFO](#),
- [WIGtech](#),
- [mWIG40](#),
- [InwestorMS](#),
- [WIG-Poland](#),
- [WIG](#).

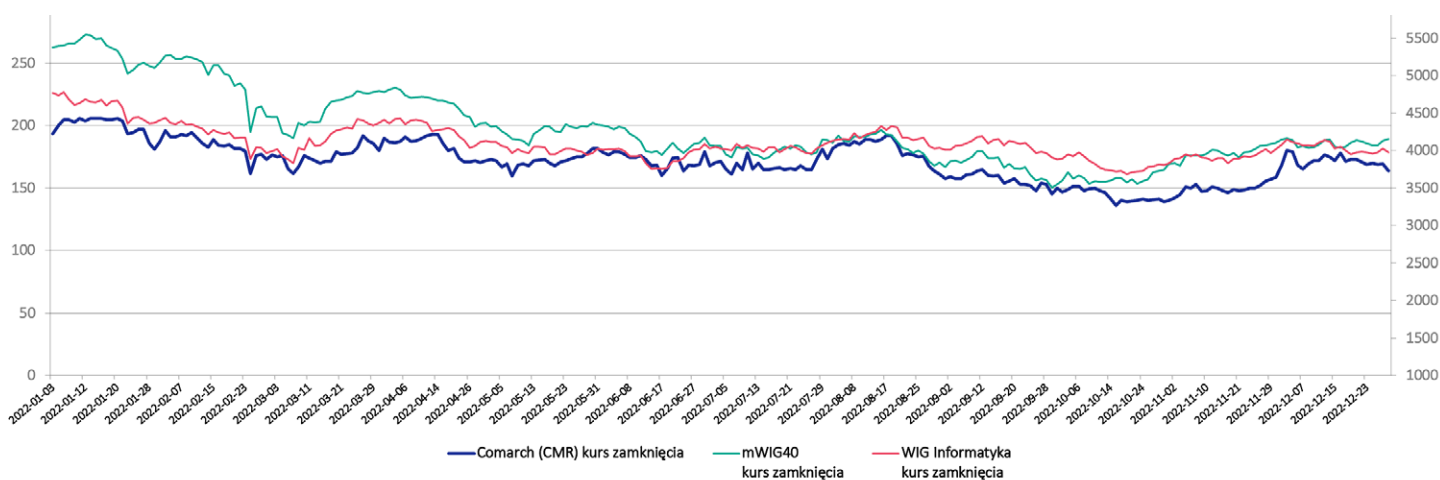
— Comarch (CMR)  
kurs zamknięcia

— mWIG 40kurs  
zamknięcia

— WIG Informatyka

Symbol GPW: CMR  
Symbol Reuters: CMR.WA

2022



**1991**  
Początek  
Comarch

**1993**  
Rok powstania

**1999**  
Debiut na Giełdzie  
Papierów Wartościowych  
w Warszawie

**+6800**  
Pracowników

**60**  
Spółek

**>500 mln USD**  
Kapitalizacja Comarch  
na Giełdzie Papierów  
Wartościowych

**Wartość Dodana**  
Comarch jest producentem systemów  
informatycznych i sprzedaje własne  
oprogramowanie wraz z wdrożeniem  
oraz zarządzaniem usługami

**97,6%**  
przychodów stanowią  
sprzedaż własnych  
produktów i usług

**Siedziba  
główna**  
Kraków, Polska

# COMARCH

## **Kontakt IR**

tel. (12) 687 78 22

e-mail: [ir@comarch.pl](mailto:ir@comarch.pl)

[www.comarch.pl](http://www.comarch.pl)