

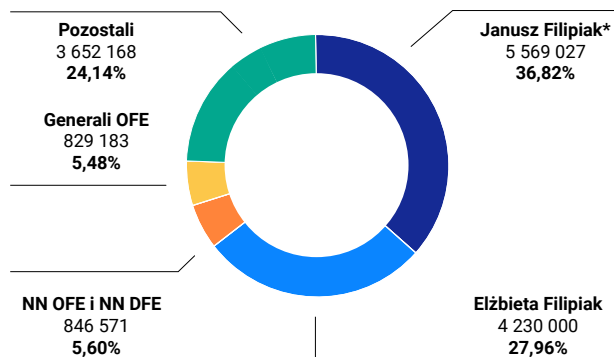
COMARCH



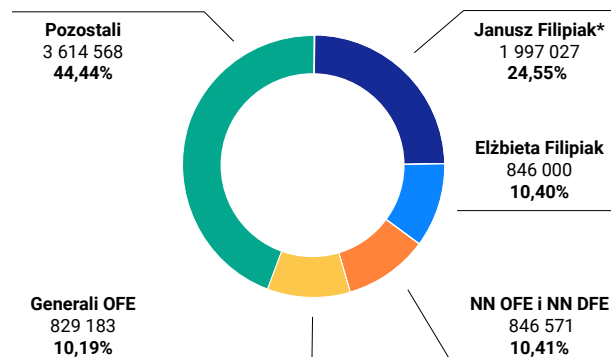
Producent rozwiązań informatycznych  
oraz integrator

# Struktura akcjonariatu Comarch S.A.

## Akcyonariat wg liczby głosów



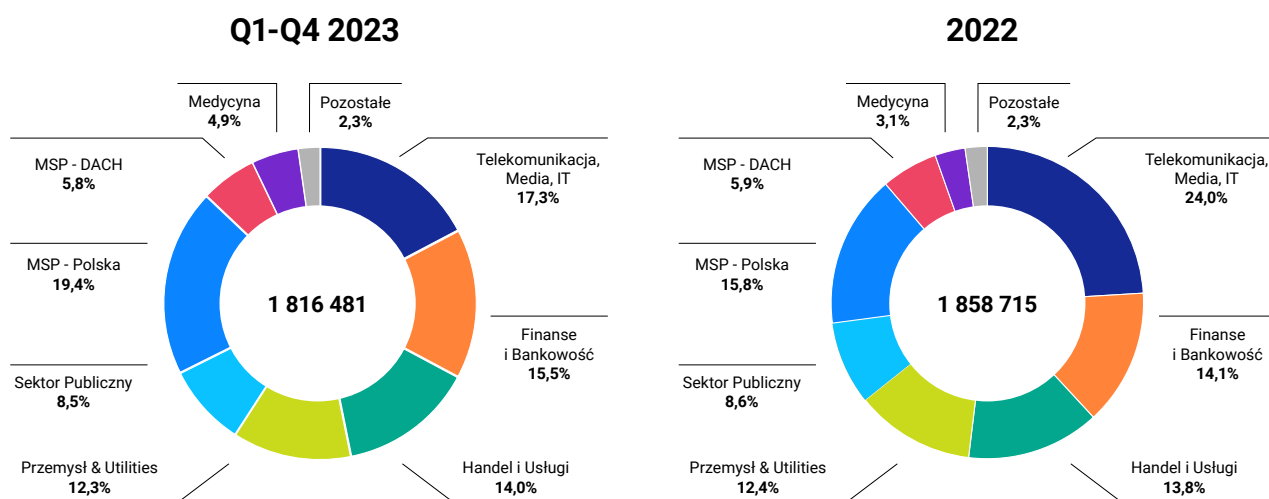
## Akcyonariat wg liczby akcji



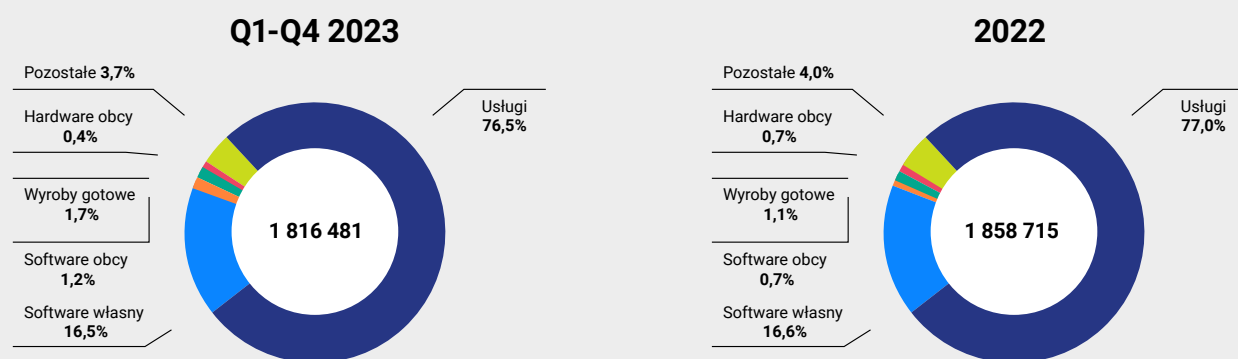
\*W dniu 17 grudnia 2023 roku Zarząd Comarch S.A. poinformował- raportem bieżącym nr [RB-19-2023](#) - o otrzymaniu informacji o śmierci Prezesa Zarządu Comarch S.A., Pana Profesora Janusza Filipiaka. W związku z powyższym z dniem 17 grudnia 2023 roku wygasł mandat Pana Profesora Janusza Filipiaka w zarządzie Spółki Comarch S.A.

Wybrane dane finansowe Grupy Comarch (w tys. zł)	Q1-Q4 2023	2022	2021	2020
Przychody ze sprzedaży	1 816 481	1 858 715	1 627 149	1 536 753
Zysk (strata) na działalności operacyjnej	102 503	147 606	187 227	191 561
Zysk (strata) przed opodatkowaniem	151 525	153 367	174 290	164 254
Zysk (strata) netto przypadający na akcjonariuszy	104 778	107 848	123 038	120 631
Aktywa razem	2 262 081	2 271 982	2 110 248	2 003 558
Zobowiązania i rezerwy na zobowiązania	937 646	992 292	912 886	905 011
Zobowiązania długoterminowe	218 839	256 283	244 006	252 430
Zobowiązania krótkoterminowe	718 807	736 009	668 880	652 581
Kapitał własny przypadający na akcjonariuszy	1 328 874	1 277 519	1 185 912	1 080 039
Kapitał zakładowy	8 133	8 133	8 133	8 133
Amortyzacja	94 758	93 796	92 099	86 291
EBITDA	197 261	241 402	279 326	277 852
Wydatki inwestycyjne	84 345	167 247	245 761	130 825
Liczba akcji (szt.)	8 133 349	8 133 349	8 133 349	8 133 349

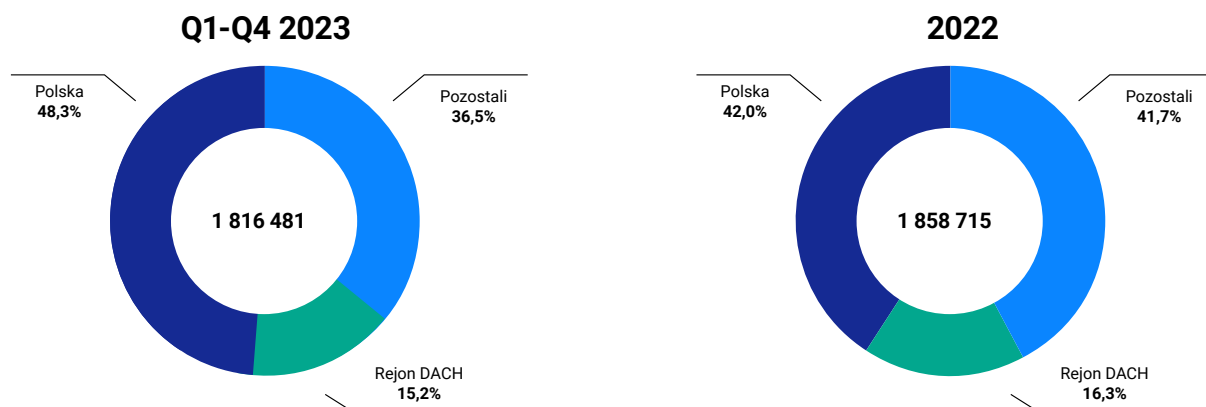
# Struktura przychodów Grupy Comarch wg odbiorców



# Struktura przychodów Grupy Comarch wg rodzaju



# Struktura geograficzna przychodów Grupy Comarch



# Kurs akcji Comarch na GPW w okresie 1.01.2023 – 31.12.2023

Akcje Comarch S.A. są notowane na rynku pierwotnym na Giełdzie Papierów Wartościowych w Warszawie od 1998 roku i wchodzą w skład następujących indeksów:

- [WIG-INFO](#),
- [WIGtech](#),
- [mWIG40](#),
- [InwestorMS](#),
- [WIG-Poland](#),
- [WIG](#).

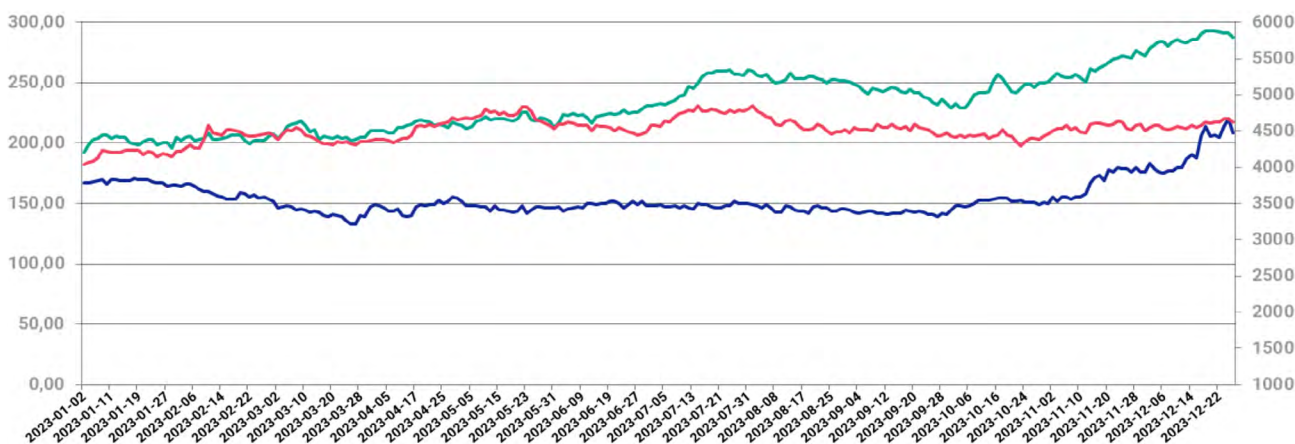
— Comarch (CMR)  
kurs zamknięcia

— mWIG 40  
kurs zamknięcia

— WIG Informatyka  
kurs zamknięcia

Symbol GPW: CMR  
Symbol Reuters: CMR.WA

## Q1-Q4 2023



**1991**

Początek  
Comarch



**1993**

Rok powstania



**1999**

Debiut na Giełdzie  
Papierów Wartościowych  
w Warszawie



**+6400**

Pracowników



**>70**

Krajów



**>400 mln USD**

Kapitalizacja Comarch  
na Giełdzie Papierów  
Wartościowych



**Wartość Dodana**

Comarch jest producentem systemów  
informatycznych i sprzedaje własne  
oprogramowanie wraz z wdrożeniem  
oraz zarządzaniem usługami



**93%**

przychodów stanowi  
sprzedaż własnych  
produktów i usług



**Siedziba  
główna**

Kraków, Polska

# COMARCH

## **Kontakt IR**

tel. (12) 687 78 22

e-mail: [ir@comarch.pl](mailto:ir@comarch.pl)

[www.comarch.pl](http://www.comarch.pl)