



**PLATFORMA COMARCH BUSINESS INTELLIGENCE
DLA JS SP. Z O.O.
CASE STUDY**



O FIRMIE JS SP. Z O.O.

Firma JS Sp. z o.o. jest największym dystrybutorem bielizny na terenie całej Polski. Firma współpracuje ze znanymi markami takimi jak Gatta, Eldar, Key, Nipplex, Alles i wiele innych.

Sukcesy w sprzedaży bielizny, rajstop i skarpet stawiają JS w roli lidera w handlu hurtowym w Polsce. JS to ogromna powierzchnia eksploatacyjna i magazynowa. Firma współpracuje z ponad 300 dostawcami, oferuje szeroki wybór wysokiej jakości produktów w atrakcyjnych cenach. Sukcesy firmy JS wspiera system Comarch CDN XL uzbrojony w narzędzia Business Intelligence.

PLATFORMA BUSINESS INTELLIGENCE

Systemy Business Intelligence powstały z myślą o osobach zarządzających przedsiębiorstwem i dostarczają im kompletnych informacji niezbęd-

nych do monitorowania i zarządzania procesami, za które są odpowiedzialni. Pozwala on na gromadzenie, przetwarzanie, analizę i raportowanie informacji istotnych dla procesu podejmowania decyzji na każdym szczeblu zarządzania przedsiębiorstwem.

Systemy takiej klasy, łączące w jednym rozwiązaniu wszystkie elementy niezbędne do zarządzania firmą, dają szansę na dalszy dynamiczny rozwój i sprostanie wymaganiom stawianym firmom, które swoim zasięgiem chcą wyjść poza dotychczasowy obszar działania.

WIĘCEJ O COMARCH
BUSINESS INTELLIGENCE
WWW.BI.COMARCH.PL

CELE PROJEKTU

Istniejące rozwiązanie nie zapewniało kadry kierowniczej sprawnego dostępu do niezbędnych danych skonsolidowanych w przejrzystych tabelach oraz możliwości ich modyfikacji w każdej chwili w zależności od aktualnych wymagań.

Tego typu rozwiązanie oferuje narzędzie Comarch Business Intelligence, dlatego też jego wdrożenie pozwoliło zapewnić zoptymalizowanie kluczowych procesów takich jak zamawianie towarów, kontrola zapasów, rozliczenia przedstawicieli handlowych czy raportowanie wyników sprzedażowych sklepów.

KORZYŚCI

Dzięki zastosowaniu Platformy Comarch Business Intelligence codzienna praca z systemem pozwala szybko reagować na niekorzystne sygnały sprzedażowe i korygować plany sprzedaży oraz rozliczeń

Od sierpnia 2011 roku firma JS powiększyła moduł Business Intelligence do pełnego pakietu. Rozwój o dostęp do wybranych zestawień online w przeglądarce internetowej otworzyło nowe możliwości w zarządzaniu i wymianą informacji.

Business Intelligence jest narzędziem wspomagającym zarządzanie przedsiębiorstwem, które poprzez analizy pozwala ocenić efektywność finansową przedsięwzięć inwestycyjnych, zoptymalizować płynność finansową oraz planować i kontrolować przychody, koszty oraz wyniki finansowe.

Natychmiastowy dostęp do kluczowych informacji zgromadzonych w różnych obszarach systemu, intuicyjna budowa raportów oraz ich wielowymiarowość pozwala na analizowanie wyników wszystkim uprawnionym do tego użytkownikom bez konieczności posiadania zaawansowanej wiedzy informatycznej.

Podsumowanie korzyści wynikających z realizacji projektu przez Comarch:

- Niskie koszty wdrożenia
- Znacząca poprawa wydajności systemu
- Uporządkowanie danych
- Jednorodny proces zasilania
- Skrócenie czasu tworzenia analiz i raportów

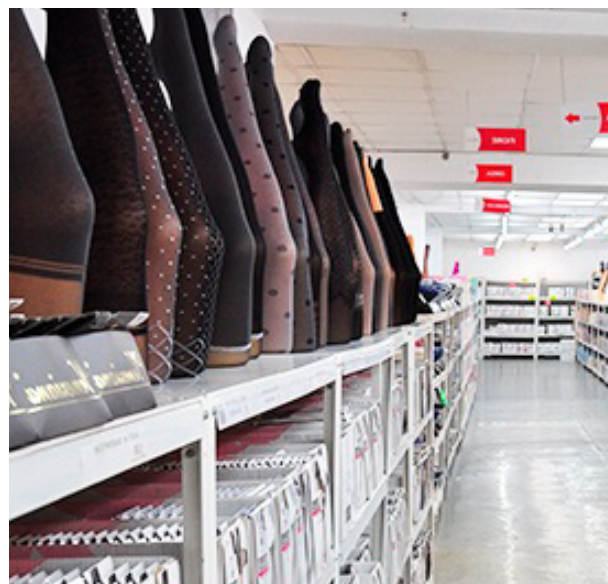
- Wprowadzenie wydajnych mechanizmów backupowych
- Odrębne środowisko testowe na potrzeby zapewnienia stabilności rozwiązania
- Szeroki zakres możliwości raportowych m. in. raportowanie relacyjne
- Zwiększenie poziomu wiedzy użytkowników na temat hurtowni danych i narzędzi analitycznych
- Profesjonalne wsparcie zespołu Comarch w zakresie objętym umową serwisową

OKIEM KLIENTA

„Comarch CDN XL, dzięki możliwości pracy terminalowej oraz dostępowi do danych z dowolnego miejsca, zmienił sposób komunikowania wewnątrz naszej firmy. Integralne narzędzie Business Intelligence usprawniło dostęp do danych zapisanych we wszystkich obszarach systemu i wszechstronną ich analizę.”

„Kontrola zobowiązań i należności oraz zapasów towarów handlowych pozwoliła naszej firmie łagodnie przejść trudny okres lat 2009-2011 i zachować płynność finansową. Analizy wykonywane w systemie BI były głównym elementem planu naprawczego, a po jego realizacji i zakończeniu stały się podstawą bieżącej działalności.”

JACEK TOBOŁA PREZES ZARZĄDU JS SPÓŁKA Z O.O.



KONTAKT

Odwiedź www.comarch.com żeby uzyskać więcej informacji o naszych biurach w wybranych krajach:

Albania	Malezja
Austria	Panama
Belgia	Polska
Brazylia	Rosja
Kanada	Hiszpania
Chile	Szwajcaria
Chiny	Turcja
Finlandia	UAE
Francja	Wielka Brytania
Niemcy	Ukraina
Włochy	USA
Luksemburg	

Spółka Comarch Spółka Akcyjna z siedzibą w Krakowie, Aleja Jana Pawła II 39A, zarejestrowana w Krajowym Rejestrze Sądowym prowadzonym przez Sąd Rejonowy dla Krakowa - Śródmieścia w Krakowie XI Wydział Gospodarczy Krajowego Rejestru Sądowego pod numerem KRS 0000057567. Wysokość kapitału zakładowego Spółki wynosi 8,133,349.00 zł. Kapitał zakładowy został wpłacony w całości. NIP: 677-00-65-406.

Copyright © Comarch 2016. Wszystkie prawa zastrzeżone.