

Case Study

Comarch ERP XL w Serpol-Cosmetics

Przyspieszenie pracy, usprawnienie procesów kadrowo-płacowych i obiegu dokumentów w firmie produkcyjnej





O kliencie

Serpol-Cosmetics to polski producent kosmetyków, chemii gospodarczej i opakowań typu PET oraz doypack. Firma została założona w 1991 roku, posiada kilka tysięcy aktywnych klientów i jest obecna w ponad 30 krajach na całym świecie. Serpol-Cosmetics współpracuje z wiodącymi sieciami handlowymi oraz dystrybutorami w zakresie produkcji wyrobów sektora marek własnych.

- **Klient:** Serpol-Cosmetics
- **Branża:** produkcja kosmetyczna
- **Obszary biznesowe:** produkcja kosmetyków, chemii gospodarczej i opakowań
- **Siedziba główna:** Mieścisko (woj. wielkopolskie)
- **Liczba pracowników:** +600
- **Liczba sztuk produkowanych wyrobów:** 13-14 mln/miesięcznie
- **Liczba dokumentów magazynowych:** ok. 18 tys.
- **Strona internetowa:**
www.serpol-cosmetics.pl

Przed wdrożeniem

Firma Serpol-Cosmetics rozpoczęła poszukiwania nowoczesnego oprogramowania ERP, które mogłoby zastąpić dotychczasowy system, niedopasowany do rozrastającego się przedsiębiorstwa. Oprogramowanie było niezgodne ze zmieniającymi się przepisami, nie miało narzędzi wspierających produkcję, nie pozwalało na integrację z własnymi rozwiązaniami i nie oferowało odpowiedniego wsparcia.

Cele projektu

Nowe rozwiązanie miało na celu przyspieszenie pracy, obsługi procesów kadrowo-płacowych i obiegu dokumentów. Ponadto dostawca systemu ERP powinien mieć referencje oraz doświadczenie w branży produkcji kosmetycznej. Podsumowując, nowe oprogramowanie wybrane przez Serpol-Cosmetics powinno oferować nowoczesne funkcje i być otwarte na integrację z autorskimi rozwiązaniami do zarządzania produkcją. Wdrożeniem zajęł się Partner Comarch, firma **Infortes**.

Rozwiązanie

Comarch ERP XL wyszedł naprzeciw wymaganiom firmy Serpol-Cosmetics i dostosował funkcjonalność systemu do potrzeb firmy, a także branży produkcji kosmetycznej. Oprogramowanie jest kompleksowe, wielomodułowe i płynnie dopasowuje się do zmieniających się przepisów.

Wykorzystane oprogramowanie: Comarch ERP XL

Zainstalowane moduły/obszary:

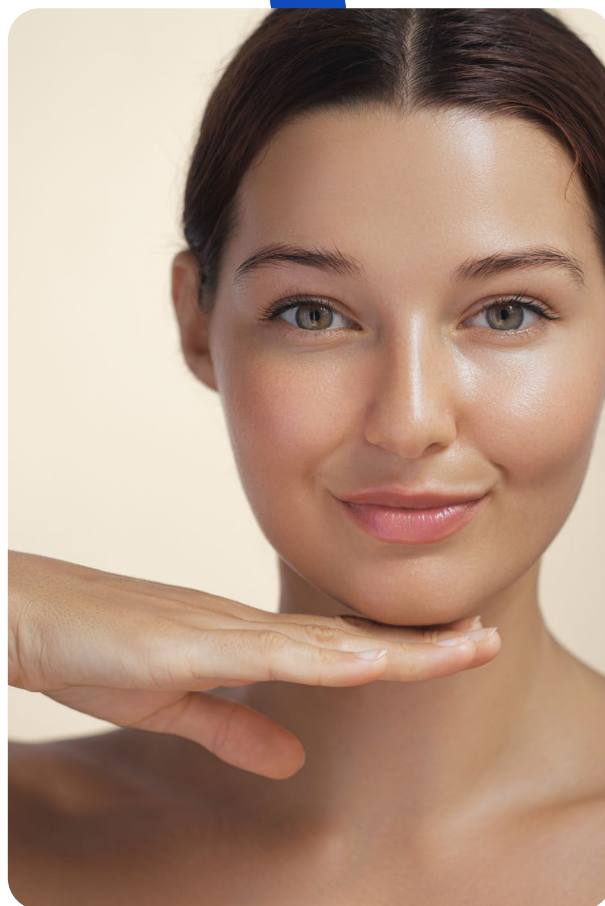
- Administracja,
- Sprzedaż,
- Zamówienia,
- Import,
- Księgowość,
- Środki trwałe,
- Płace i Kadry,
- Produkcja,
- Moduły Comarch ERP 4.0:
HRM, DMS, ECOD, BI POINT,
- Comarch PPK.

Comarch DMS – automatyzacja obiegu dokumentów

Firma Serpol-Cosmetics poszukiwała sposobu na usprawnienie komunikacji z poszczególnymi działami, dlatego po dokładnej analizie wdrożono Comarch DMS oraz repozytorium dla blisko 30 stanowisk. Początkowo uruchomiono 5 procesów – przeszkoleni administratorzy systemu mogą samodzielnie dodawać kolejne. W każdym obiegu występuje pełna identyfikacja każdego dokumentu na każdym etapie, zatem operator może w dowolnym momencie śledzić jego obieg.

Zarządzanie zasobami ludzkimi z Comarch HRM

Serpol-Cosmetics zatrudnia ponad 600 osób na różnych formach zatrudnienia, naliczania wynagrodzeń, niestandardowych składnikach płacowych i systemach premiowych. Z tego względu zarządzanie zasobami ludzkimi było jednym z kluczowych obszarów przy wyborze systemu. Wdrożenie pełnego pakietu Comarch HRM umożliwia pełną obsługę kadrowo-płacową, samoobsługę pracowniczą, zarządzanie czasem pracy, a także narzędzia do rozwoju pracownika.



Wybrane funkcjonalności wdrożonego systemu ERP:

- pełna obsługa procesów sprzedażowych (krajowych i zagranicznych),
- pełna obsługa wysyłek i transportu,
- kompleksowe wsparcie zakupów i zaopatrzenia,
- kompleksowe zarządzanie produkcją,
- tworzenie zaawansowanych analiz i raportów
- ze wszystkich najważniejszych obszarów firmy.

Pomoc działu IT Serpol-Cosmetics

Płynne wdrożenie byłoby o wiele trudniejsze, gdyby nie ambitny zespół IT Serpol-Cosmetics. Firma była przygotowana do kolejnych etapów procesu wdrożenia zarówno pod względem sprzętowym, jak i zespołowym. Ponadto informatycy klienta brali aktywny udział w procesie uruchamiania systemu oraz przeszkalananiu administratorów.



Korzyści z wdrożenia:

- szybsza obsługa najważniejszych obszarów w firmie,
- dostosowanie do zmian w prawie,
- usprawnienie obsługi dokumentów,
- integracja z autorskim oprogramowaniem,
- usprawnienie procesów produkcyjnych,
- szybki dostęp do najważniejszych raportów i analiz,
- zwiększenie bezpieczeństwa i jakości serwisu.

Plany na przyszłość

Trudno wyobrazić sobie obecnie nowoczesną firmę bez systemu informatycznego, który usprawnia zarządzanie i bezpiecznie procesuje poufne dane. Jego brak czy awaria mogą oznaczać opóźnienia, a w efekcie – ogromne straty. Przedsiębiorstwo Serpol-Cosmetics zdecydowało, by powierzyć swoje potrzeby Comarch. Dzisiaj Comarch ERP XL może wspierać produkcję kosmetyków, chemii gospodarczej oraz opakowań i wspierać rozwój Serpol-Cosmetics w przyszłości.

”

Implementacja systemu Comarch ERP XL stanowiła przełomowy krok dla naszej firmy, umożliwiając nam efektywną integrację z naszym systemem do zarządzania liniami produkcyjnymi. Dzięki tej integracji uzyskaliśmy pełną synchronizację procesów produkcyjnych, co zaowocowało znacznym wzrostem wydajności i redukcją kosztów operacyjnych”

Mateusz Zygaj
specjalista ds. IT (kierownik projektu)