

COMARCH

GERDA®

Case Study

Comarch ERP XL w Gerda Sp. z o.o.



Przebieg wdrożenia i korzyści

O firmie

Gerda to założony w 1987 roku producent najwyższej jakości drzwi, bram garażowych oraz klódek, okuć i zamków do drzwi.

Firma jest szczególnie znana ze swoich drzwi antywłamaniowych, które cechują się wysoką jakością i nowoczesnymi rozwiązaniami technologicznymi. Produkty są szeroko stosowane zarówno w budynkach mieszkalnych, jak i komercyjnych, a także w obiektach użyteczności publicznej. Firma oferuje też różne modele zamków, od standardowych, na klucz, po bardziej zaawansowane technologicznie, sterowane telefonem, które są dostosowane do współczesnych wymagań bezpieczeństwa.

Gerda jest kojarzona z solidnością i niezawodnością, a jej produkty są często wybierane przez Klientów ceniących bezpieczeństwo i trwałość. Firma działa nie tylko na rynku polskim, ale również eksportuje swoje produkty do wielu krajów na całym świecie.

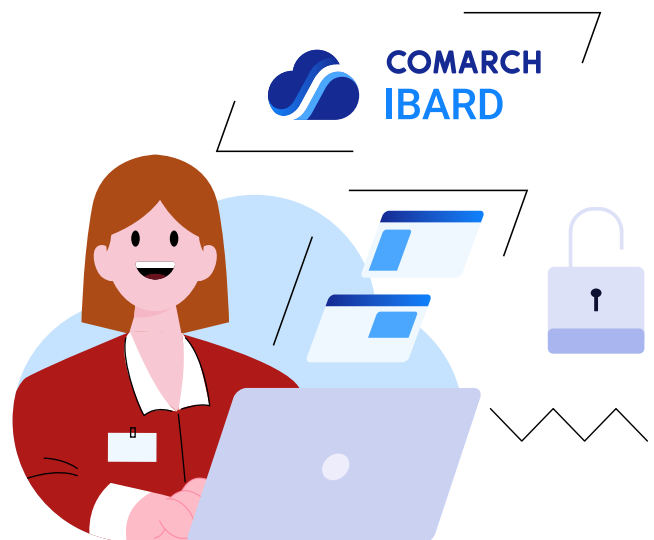
Wyzwania

Na początku swojej działalności Gerda opierała większość swoich procesów na tradycyjnych metodach zarządzania, co w miarę rozwoju firmy stawało się coraz większym wyzwaniem. W obliczu dynamicznego wzrostu i potrzeby lepszego zarządzania zasobami, zaczęto dostrzegać ograniczenia dotychczasowego systemu, szczególnie w obszarze zarządzania produkcją, księgowością, logistyką i sprzedażą. Przystarzałe metody kompletacji zamówień, tradycyjny system backupu danych oraz brak ich pełnej integracji, mnogość lokalizacji, ciągłe zmiany w przepisach, a także możliwość wystąpienia błędów wynikających z manualnego wprowadzania informacji były jednymi z głównych problemów, które przedsiębiorstwo musiało rozwiązać. Również w czasie podziału właścicielskiego firma przestała się rozwijać, co dodatkowo zaczęło osłabiać jej pozycję na rynku.

W odpowiedzi na wyzwania, Gerda zdecydowała się na wdrożenie systemu Comarch ERP XL, który pozwolił na pełną integrację procesów biznesowych i ich automatyzację. Wdrożenie rozpoczęło się od analizy potrzeb firmy, co pozwoliło na dostosowanie systemu do specyfiki działalności Gerda.

Proces kompletacji zamówień został skrócony dwukrotnie. W przeszłości pracownik kompletował składniki receptur osprzętów i transportował cały towar na produkcję, gdzie inny pracownik kompletował każdy oddzielny osprzęt. Obecnie cały proces odbywa się na magazynie i może go obsługiwać nawet jedna osoba, jedynie za pomocą skanera.

Obietnice upraszczania systemu podatkowego czy zaplanowane wprowadzenie Krajowego Systemu e-Faktur to tylko niektóre wyzwania w obszarze księgowości, z którymi mierzą się przedsiębiorcy, w tym Gerda. Cyfryzacja tego procesu i schematy księgowe zasilane przez Comarch ERP XL ułatwiają usystematyzowanie procesu księgowości przedsiębiorstwa i przygotowują je na kolejne wyzwania. Moduł Comarch DMS pozwala na zdalny dostęp do systemu, dzięki czemu każdy pracownik może w każdej chwili zaakceptować dany dokument. Praca księgowego sprowadza się do kontrolowania całego procesu, bo system wykona większość wymaganych czynności.

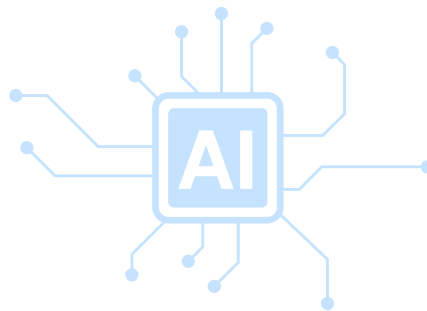


Istotnym elementem wdrożenia było również uruchomienie Comarch IBARD, chmurowej platformy do przechowywania i backupu danych, co znacząco poprawiło bezpieczeństwo informacji oraz dostępność danych w każdym momencie. Obecnie możliwość udostępniania dużych plików, intuicyjność programu i szybka wymiana dokumentów znacznie ułatwiają codzienne przesyłanie danych, a automatyczna kopia bezpieczeństwa pozwala właścicielom spać spokojnie.

Wraz z automatyzacją procesów, firma stawia na coraz więcej nowoczesnych rozwiązań. Narzędzia wspierane sztuczną inteligencją, uczeniem maszynowym i robotyzacją to plany na najbliższe miesiące. Gerda jest gotowa na wykorzystanie modułów AI, które dają ogrom możliwości i zalet. Automatyzacja idzie w parze ze sztuczną inteligencją podczas procesu transformacji firmy, dlatego Gerda świadomie otwiera się na pionierskie rozwiązania proponowane przez Comarch ERP.

Dzięki wdrożeniu systemu Comarch ERP XL, Gerda zyskała pełną kontrolę nad swoimi procesami produkcyjnymi, magazynowymi, księgowymi oraz sprzedażowymi. Automatyzacja

tych obszarów pozwoliła na eliminację błędów, przyspieszenie realizacji zamówień oraz lepsze zarządzanie zasobami. Dodatkowo, system chmurowy Comarch IBARD zapewnił firmie niezawodność oraz bezpieczeństwo danych, co jest kluczowe w kontekście ochrony poufnych informacji. Innowacja systemowa zapewniła nie tylko automatyzację wielu procesów, zwiększenie efektywności produkcji oraz lepszą integrację danych, ale także ich bezpieczeństwo, przenosząc działalność Gerdy na nowy, cyfrowy i innowacyjny poziom.

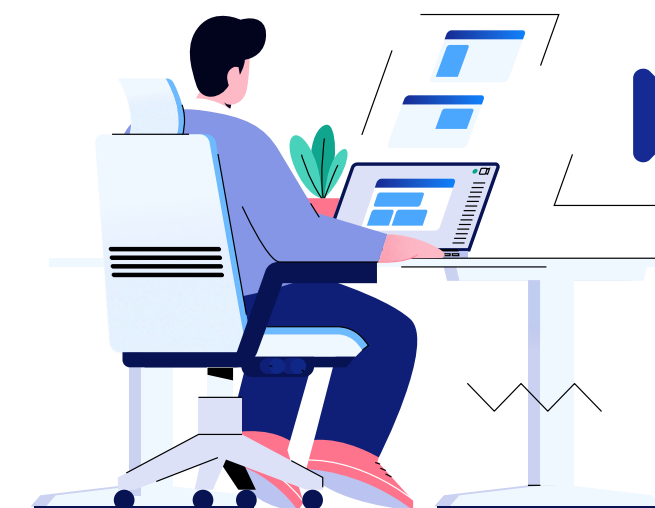


Okiem Klienta

”

Comarch ERP XL jest tak naprawdę centrum wszystkich procesów w firmie. Zarówno logistyczne, produkcyjne, księgowo, sprzedażowe sprowadzają się do Comarch ERP XL. Przede wszystkim dokonaliśmy prawie że technologicznego przeskoku ze starego systemu ERP na rozwiązanie Comarch. Dodatkowo system cały czas żyje. Im pracownicy bardziej z niego korzystają, tym zauważają pewne potrzeby, pewne rzeczy, które można w nim jeszcze zrealizować, także to oprogramowanie cały czas się rozwija. Podejrzewam, że na chwilę obecną i tak nie wykorzystujemy 100% możliwości systemu, które mamy w standardzie, natomiast realizacja naszych potrzeb jest na poziomie blisko 100%.”

Artur Dziobak
Dyrektor ds. IT, Gerda



COMARCH
ERP XL