

**COMARCH
ERP XL**



Case Study

Comarch ERP XL w Grembox
13/01/2023



O firmie GREMBOX

Grembox Sp. z o.o. to producent i ogólnopolski sprzedawca opakowań kartonowych, przekładek na palety, tacek tekturowych, kopert papierowych i bąbelkowych, taśm pakowych, folii stretch, kartonów do przeprowadzek. W szerokiej gamie produktów dostępnych od ręki znajdują się opakowania dopasowane do wymogów wiodących firm kurierskich. Grembox oferuje także możliwość zamawiania opakowań na wymiar. Firma doradza swoim klientom w doborze odpowiednich opakowań, ich wytrzymałości, gramatury i innych właściwości.

Wyzwania – sytuacja wyjściowa

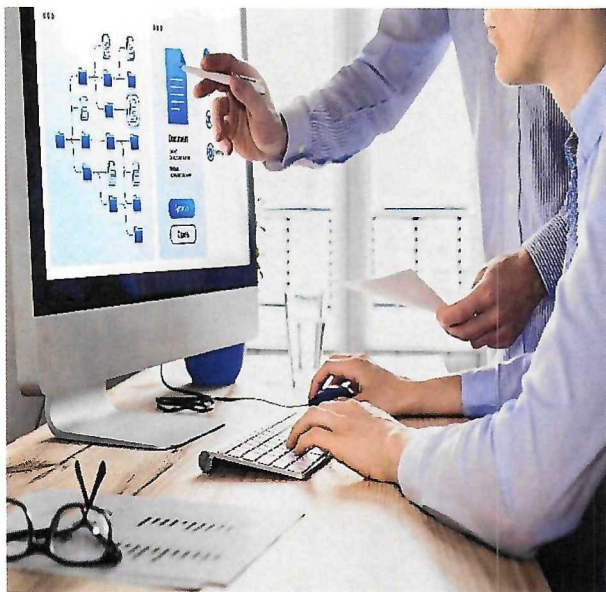
Grembox codziennie sprzedaje tysiące produktów, co jest związane z koniecznością sprawnego obsługiwanie ogromnej liczby zamówień. W związku z tym poszukiwaliśmy systemu ERP, który będzie cechować się sporą wydajnością. Nasza firma potrzebowała także doradztwa w zakresie optymalnego wykorzystywania systemu ERP i maksymalizacji zysku. Dodatkowe wyzwania pojawiły się w 2020 roku, kiedy to zapotrzebowanie na kartonowe opakowania do wysyłki zwiększyło się z powodu pandemii.

Przebieg wdrożenia i korzyści

Po analizie zebranych ofert, Grembox zdecydował się na wdrożenie **systemu Comarch ERP XL** ze względu na jego dostosowanie do polskich przepisów prawnych, rozbudowane funkcjonalności, a także szerokie możliwości wprowadzania dedykowanych dodatków programistycznych.

Kotrak S.A. rozpoczął współpracę z firmą Grembox we wrześniu 2018 roku od zapoznania się ze specyfiką naszej pracy oraz szczegółowymi wymaganiami stawianymi przed oprogramowaniem Comarch ERP XL. Wdrażanie i uruchamianie systemu odbywało się metodą sprintową: na początku ustaliliśmy zakres zgodnie z naszymi bieżącymi potrzebami, a następnie przygotowywane było i konfigurowane odpowiednie rozwiązanie. Nasi pracownicy byli szkoleni z obsługi, a później konkretny moduł był uruchamiany. Mogliśmy również liczyć na powdrożeniowe wsparcie asysty. Podobnie było ze wzrostem liczby użytkowników systemu, wraz z rozwojem naszej firmy, zdecydowaliśmy się na kolejne licencje dostępowe.

Najpierw zaczęliśmy pracować na modułach magazynowych i handlowych (wraz z obsługą



fakturowania i sprzedaży paragonowej) oraz zaczęliśmy korzystać z integracji z dedykowanym systemem WMS stworzonym przez Kotrak S.A. oraz zewnętrznym sklepem internetowym. Na kolejnym etapie zaczęliśmy wykorzystywać część kadrową i płacową, a następnie część księgową (razem ze środkami trwałymi, sprawozdaniami) i raportową (BI Point).

Obecnie Grembox pracuje z wykorzystaniem oprogramowania Comarch ERP XL, które wspiera codzienną pracę. Kotrak S.A. przygotowuje i rozwija system zgodnie z aktualnymi kierunkami wzrostu naszego przedsiębiorstwa, a także świadczy usługi asysty technicznej całego ekosystemu aplikacji Comarch.

Oprogramowanie Comarch ERP XL spełniło wszystkie oczekiwania firmy Grembox, ponieważ umożliwia bieżącą kontrolę statusów realizacji zamówień sprzedaży, stanowi stabilną platformę

do monitorowania przepływów handlowych w czasie rzeczywistym i udrażniania ich oraz, dzięki dodatkom raportowym w postaci Comarch BI Point, stało się również skutecznym sposobem raportowania zarządczego przedsiębiorstwa.

Korzyści z wdrożenia systemu:

System Comarch ERP XL zapewnił firmie Grembox liczne korzyści, między innymi:

- usprawnienie realizacji zamówień o 50% i płynne zarządzanie licznymi dokumentami zakupów,
- ułatwienie obsługi posprzedażowej klientów, np. ewidencji reklamacji oraz skrócenie czasu reakcji na reklamację z 2 do maksymalnie 1 dnia,
- mniejszą liczbę popełnianych błędów dzięki temu, że system automatycznie przynosi powtarzalne informacje i nie wymaga przepisywania ich ręcznie,
- pełną kontrolę stanów magazynowych, co pozwala na obniżenie kosztów oraz optymalizację przestrzeni magazynu.

Dodatkowo, dzięki synchronizacji pomiędzy oprogramowaniem Comarch ERP XL a sklepem internetowym, poziom stanów magazynowych na sklepie na bieżąco oddaje rzeczywisty stan z systemu Comarch ERP XL. Każdy klient ma także pełny podgląd historii wszystkich zamówień oraz dokumentów z nimi związanych.

Okiem Klienta

Oprogramowanie Comarch ERP XL wdrożone przez firmę Kotrak S.A. było dla nas słusznym wyborem. System informatyczny przyspieszył naszą pracę, a także podwyższył jakość obsługi klienta mimo



tego, że zwiększyła się liczba obsługiwanych zamówień. Serdecznie polecamy innym firmom system Comarch ERP XL jako skuteczne narzędzie wspierające prowadzenie biznesu.

Rekomendujemy również Kotrak S.A. jako profesjonalnego partnera informatycznego. Kotrak nie ogranicza się jedynie do wdrożenia oprogramowania, ale służy także nieocenioną pomocą w rozwoju systemów i dostosowywaniu aplikacji do dynamicznej sytuacji rynkowej.



Mateusz Bochenek, Prezes Zarządu Grembox Sp. z o.o.

Wdrożone moduły Comarch ERP XL

- Comarch ERP XL Administracja
- Comarch ERP XL Sprzedaż, razem z modułem Reklamacje
- Comarch ERP XL Zamówienia
- Comarch ERP XL e-Sprawozdania
- Comarch ERP XL Środki Trwałe
- Comarch ERP XL Zamówienia
- Comarch ERP XL HR
- Comarch BI Point Start
- Comarch Obsługa terminalowa drukarek fiskalnych

Dane Klienta



Grembox Sp. z o.o.

Matejki 16

41-700 Ruda Śląska

+48 794674003

<https://grembox.pl/>

Dane osoby kontaktowej

Mateusz Bochenek

biuro@grembox.pl

+48 794674003

Firma wdrażająca



Firma wdrażająca:

Kotrak S.A.

Parczewskiego 25

40-582 Katowice

+48 604526261

<https://kotrak.com>

COMARCH

KONTAKT

Odwiedź www.comarch.com, żeby uzyskać więcej informacji o naszych biurach w wybranych krajach

Albania	Malezja
Austria	Panama
Belgia	Polska
Brazylia	Rosja
Kanada	Hiszpania
Chile	Szwajcaria
Chiny	Turcja
Finlandia	ZEA
Francja	Wielka Brytania
Niemcy	Ukraina
Włochy	USA
Luksemburg	

Comarch Spółka Akcyjna z siedzibą w Krakowie, Aleja Jana Pawła 39 a, zarejestrowana w Krajowym Rejestrze Sądowym prowadzonym przez Sąd Rejonowy dla Krakowa-Śródmieścia w Krakowie XI Wydział Gospodarczy Krajowego Rejestru Sądowego pod numerem KRS 0000057567.

Wysokość kapitału zakładowego Spółki wynosi 8.133.349,00 zł. Kapitał zakładowy wpłacony w całości.

Copyright © Comarch 2022. Wszystkie prawa zastrzeżone.

info@comarch.com | www.comarch.pl