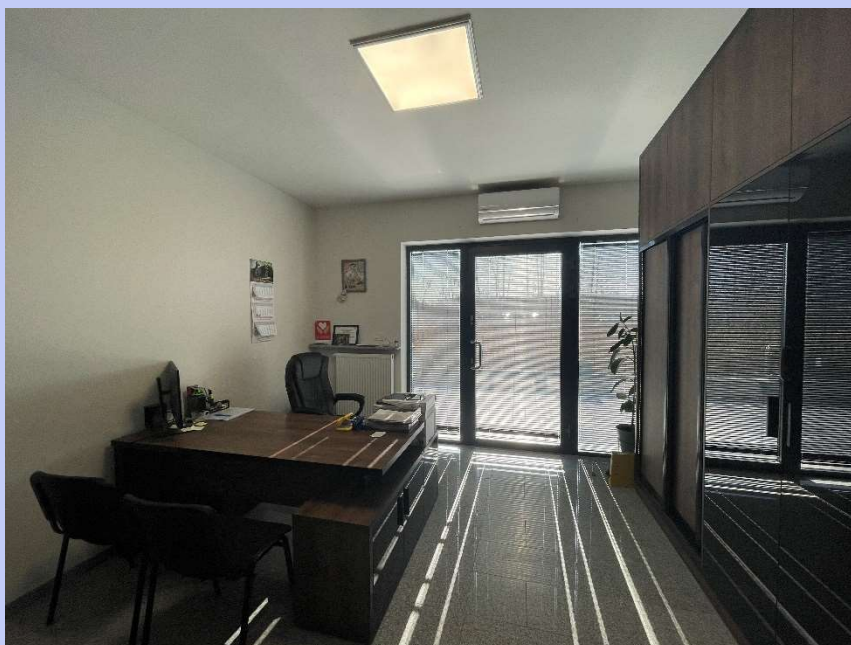




## Case Study

Comarch ERP Optima w Biurze Rachunkowym Segieciński Sp. z o.o.



### **O firmie Segieciński Sp. z o.o.**

Nasze biuro na rynku usług księgowych

działa od 2020 roku. Zatrudniamy wykwalifikowaną kadrę pracowników posiadających doświadczenie w organizacji i prowadzeniu rachunkowości. Oferujemy m.in. rozliczenia VAT, prowadzenie księgowości, podatki, rozliczenia podatkowe. Zapewniamy indywidualnie dostosowane oferty do potrzeb klienta, wysoką jakość świadczonych przez nas usług oraz dyskrecję i lojalność. Księgi handlowe są najbardziej zaawansowaną formą rozliczenia podatkowego i dlatego prowadzenie ich wymaga odpowiedniej wiedzy i doświadczenia, które nasze biuro posiada. Posiadamy certyfikat Ministerstwa Finansów.

### **Wyzwania – sytuacja wyjściowa**

Wraz z rozwojem biura, podjęliśmy działania mające na celu znalezienie nowoczesnego rozwiązania w postaci oprogramowania umożliwiającego podniesienie naszej konkurencyjności i wygody dla klientów korzystających z usług. Nasze biuro rachunkowe potrzebowało oprogramowania, które będzie niezawodne, będzie wspierało każdą formę rozliczeń księgowych i podatkowych dla małych oraz średnich przedsiębiorstw stanowiących grono docelowych klientów.

Z tego też względu zostało wybrane oprogramowanie Comarch ERP Optima, natomiast dostawcą oprogramowania jest MT Consulting Tomasz Domagała. Jest to optymalny system do wykorzystania w biurze rachunkowym dzięki dostępności wielu modułów dedykowanych każdemu obszarowi biznesowemu

### **Przebieg wdrożenia i korzyści**

Dzięki ogromnej wiedzy i doświadczeniu Firmy wdrażającej w dość krótkim czasie uruchomiliśmy system gotowy na obsługę nawet 100 dodatkowych firm.

Bezproblemowa i intuicyjna obsługa programu pozwoliła na zwiększenie wydajności pracy. Możliwość importu różnych danych oraz automatyczne księgowanie dokumentów usprawnia i przyspiesza procesy księgowe.

Dodatkowo zyskaliśmy:

- gwarancje producenta oprogramowania,
- stały dostęp do najnowszych wersji oprogramowania,
- zwiększenie bezpieczeństwa danych
- pracę przy wykorzystaniu nowoczesnych rozwiązań.

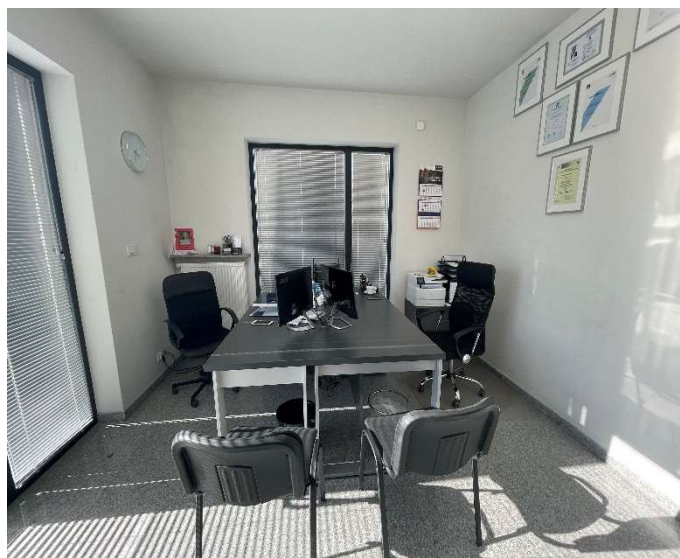
## Okiem Klienta

"Program Comarch ERP Optima spełnia nasze oczekiwania, a współpraca z MT Consulting Tomasz Domagała przebiega zawsze szybko i sprawnie. Wysokie kwalifikacje, odpowiedzialność, terminowość, profesjonalizm to główne atuty MT Consulting. Jest to firma godna polecenia"

Wspólnik firmy: Kamil Segieciński

## Wdrożone moduły Comarch ERP Optima

Księga Podatkowa BR  
Kasa Bank



### Dane klienta:

Segieciński Sp. z o.o.

ul. Szansa 3

28-300 Jędrzejów

NIP: 6562341063

### Dane Kontaktowe:

Kamil Segieciński

Telefon +48 795 998 673

e-mail : [biuro@segiecinscy.pl](mailto:biuro@segiecinscy.pl)

### Firma Wdrażająca:

MT Consulting Tomasz Domagała

ul. Wspólna 4

26-052 Wola murowana

Odwiedź [www.comarch.com](http://www.comarch.com), żeby uzyskać więcej informacji o naszych biurach w wybranych krajach

Albania	Malezja
Austria	Panama
Belgia	Polska
Brazylia	Rosja
Kanada	Hiszpania
Chile	Szwajcaria
Chiny	Turcja
Finlandia	ZEA
Francja	Wielka Brytania
Niemcy	Ukraina
Włochy	USA
Luksemburg	

Comarch Spółka Akcyjna z siedzibą w Krakowie, Aleja Jana Pawła 39 a, zarejestrowana w Krajowym Rejestrze Sądowym prowadzonym przez Sąd Rejonowy dla Krakowa-Śródmieścia w Krakowie XI Wydział Gospodarczy Krajowego Rejestru Sądowego pod numerem KRS 0000057567.

Wysokość kapitału zakładowego Spółki wynosi 8.133.349,00 zł. Kapitał zakładowy wpłacony w całości.

Copyright © Comarch 2022. Wszystkie prawa zastrzeżone.