



## Case Study

Comarch ERP Optima w PHU EKOPARTNER Andrzej Liszka



## O firmie EKOPARTNER

Firma działa na rynku surowców wtórnych od prawie 30 lat.

Od wielu lat współpracuje z przedsiębiorstwami, punktami skupu odpadów oraz osobami indywidualnymi. Przetworzone surowce, firma sprzedaje do papierni, hut i przedsiębiorstw w Polsce i za granicą.

Od roku 2016 przedsiębiorstwo uzyskało status Zakładu Przetwarzania Odpadów co umożliwiło odbiór zużytego sprzętu elektrycznego i elektronicznego. Dzięki temu co roku pozyskiwanych jest kilkaset ton płytek elektronicznych, z których odzyskiwane są metale szlachetne.

Ponadto od roku 2012 działa linia do recyklingu tworzyw sztucznych i produkcji regranulatu.

Firma działa w kilku lokalizacjach w Krakowie, Niepołomicach Bochni i Łodygowicach (powiat żywiecki) wyposażonych w wagi samochodowe, wózki widłowe, belownice i prasy oraz inny sprzęt niezbędny do profesjonalnej obsługi klienta.

Przedsiębiorstwo zapewnia specjalistyczny transport odpadów własnymi środkami. We flocie znajdują się samochody dostawcze z windą, kontenery, tiry i tiry z ruchomą podłogą.

## Wyzwania – sytuacja wyjściowa

Firmy pracujące w tej branży stoją przed dużym wyzwaniem. Obecne przepisy nakładają na

przedsiębiorców obowiązek ścisłej ewidencji przyjmowanych i przechowywanych materiałów, szczegółowego raportowania do różnych instytucji z dziedziny ochrony środowiska, także ewidencji transportów w trybie online.

Dodatkowym utrudnieniem jest rozproszona struktura firmy, punkty skupu i zakład przetwórstwa znajdują się w różnych lokalizacjach.

Dotychczas firma pracowała na DOS-owej aplikacji gdzie serwerem była maszyna oparta o system Linux. Stara, niewydolna infrastruktura sieciowa, stacje robocze jeszcze z Windows 7 lub XP. O żadnej aktualizacji czy modyfikacji zastanego środowiska nie było mowy. Ani sprzęt, ani oprogramowanie nie pozwalało na spełnienie wymagań stawianych firmie przez wciąż zmieniające się przepisy, kontrolujące coraz szersze obszary działania przedsiębiorstwa.

## Sytuacja biznesowa przed wprowadzeniem systemu:

Oczekiwania wobec nowego systemu

- Dopasowanie systemu raportowania niezbędnych zdarzeń do organów ochrony środowiska
- Dopasowanie księgowości do wymogów ciągle zmieniających się przepisów.
- Automatyzacje procesów w wewnętrznych systemach informatycznych

- Szczegółowe zarządzanie i raportowanie wykorzystania środków trwałych - specjalistycznych maszyn i floty samochodowej.



## Przebieg wdrożenia i korzyści

Wdrożenie zaczęło się od gruntownej przebudowy środowiska komputerowego. Nowy serwer, nowe okablowanie, nowe urządzenia aktywne zapewniające bezpieczne połączenia z pulpitem zdalnym.

Po wykonaniu tych operacji przystąpiliśmy do instalacji aplikacji wspomagających procesy biznesowe.

Procesem przetwórstwa odpadów zajmuje się wyspecjalizowana aplikacja. Naszym zadaniem było dopasowanie całego systemu do wymogów obecnych przepisów i prawidłowego raportowania.

Realizujemy to w oparciu o Comarch ERP Optima, gdzie oczkiem w głowie producenta jest stu procentowa zgodność systemu z wymogami ustawy o rachunkowości oraz całej związanej z tym otoczki.

Dane trafiają do Optimy poprzez mechanizm **Pracy Rozproszonej**.

**Moduł Kasa/Bank Plus** zajmuje się rozliczaniem płatności także w walutach obcych oraz wyliczaniem różnic kursowych których jest wcale niemało.

Podobnie **Księga Handlowa Plus** służy do księgowania operacji także z podmiotami zagranicznymi.

Moduł **Środki Trwałe** zajmuje się ewidencją maszyn, wyspecjalizowanych urządzeń do przetwarzania odpadów oraz rozbudowaną flotą pojazdów przystosowanych do transportu różnych materiałów.

Transport odpadów wykorzystywany jest do komunikacji między oddziałami ale także świadczone są usługi przewozu innym firmom. Tu bardzo przydatny jest moduł **Faktury**.

Oczywiście całość prac wiązała się także z przeprowadzeniem cyklu szkoleń z pracownikami.

Szkolenia dopasowane były do potrzeb poszczególnych stanowisk i zakresu obowiązków powierzonych konkretnym osobom.

Szkolenie przebiegły szybko i sprawnie. Uczestnicy podkreślali przyjazny charakter interfejsu programu oraz jego intuicyjność od strony funkcjonalności.

Instalacja i wdrożenie Comarch ERP Optima pozwoliło wykorzystać mocne strony systemu,

- Stała i pełna zgodność z obowiązującymi przepisami
- Automatyzacja procesów wysyłki deklaracji, raportów, zgłoszeń – znacząco zmniejszyła się ilość błędów, a sam proces został znacznie przyspieszony.
- Ułatwił się, przyspieszył i uszczelnił proces rozliczeń z kontrahentami
- Wzrósł komfort pracy operatorów systemu
- Poprawiła się estetyka dokumentów generowanych przez system.

## Okiem Klienta

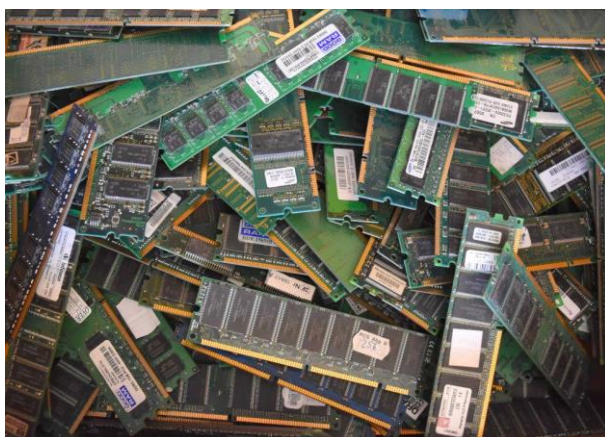
*„Zaimponowały mi możliwości automatyzacji procesów w programie. Comarch ERP Optima nadaje się do spółek o bardzo złożonych operacjach księgowych, na przykład takich jak u nas. I do tego cena programu. Stosunek ceny do możliwości powoduje że Comarch ERP Optima nie ma na rynku konkurencji,“*

**Bogumiła Antos**

**Księgowa firmy EKOPARTNER**

## Wdrożone moduły Comarch ERP Optima

- Kasa Bank
- Kasa Bank Plus
- Faktury
- Księga Handlowa Plus
- Środki Trwałe



## Dane Klienta



### **PHU Ekopartner Andrzej Liszka**

30-556 Kraków

ul. Drewniana 6

12 655 37 55

[www.ekopartner.eu](http://www.ekopartner.eu)

### **Dane osoby kontaktowej**

Bogumiła Antos

Księgowa

[bogumila.antos@ekopartner.eu](mailto:bogumila.antos@ekopartner.eu)

12 655 11 46

## Firma wdrażająca



### **FHU ELTE-S s.c.**

30-415 Kraków

Ul. Wadowicka 8A

122692889, 797604592

[www.elte-s.com](http://www.elte-s.com)

Data sporządzenia dokumentu:

31 marca 2022

Odwiedź [www.comarch.com](http://www.comarch.com), żeby uzyskać więcej informacji o naszych biurach w wybranych krajach

Albania	Malezja
Austria	Panama
Belgia	Polska
Brazylia	Rosja
Kanada	Hiszpania
Chile	Szwajcaria
Chiny	Turcja
Finlandia	ZEA
Francja	Wielka Brytania
Niemcy	Ukraina
Włochy	USA
Luksemburg	

Comarch Spółka Akcyjna z siedzibą w Krakowie, Aleja Jana Pawła 39 a, zarejestrowana w Krajowym Rejestrze Sądowym prowadzonym przez Sąd Rejonowy dla Krakowa-Śródmieścia w Krakowie XI Wydział Gospodarczy Krajowego Rejestru Sądowego pod numerem KRS 0000057567.

Wysokość kapitału zakładowego Spółki wynosi 8.133.349,00 zł. Kapitał zakładowy wpłacony w całości.

Copyright © Comarch 2022. Wszystkie prawa zastrzeżone.