

# Comarch Sleep Polygraph

Innowacja w diagnostyce bezdechu sennego



To jest wyrób medyczny. Używaj go zgodnie z instrukcją używania lub etykietą.

## Jak działa?

Badanie przy użyciu Comarch Sleep Polygraph nie wymaga hospitalizacji – wykonuje się je w nocy, w domu pacjenta. Urządzenie pozwala na zdalne przesyłanie zarejestrowanych funkcji życiowych do platformy telemedycznej w celu wstępnego oznaczenia występujących bezdechów i słyceń oddechu. W postawieniu diagnozy pomagają algorytmy sztucznej inteligencji (AI).

Rozwiązanie składa się z kilku zintegrowanych ze sobą urządzeń. Całość została zaprojektowana specjalnie z myślą o bezpieczeństwie i wygodzie pacjentów, tak by badanie było nie tylko dokładne, ale i komfortowe.



Rejestrator



Stacja dokująca



Pulsoksymetr



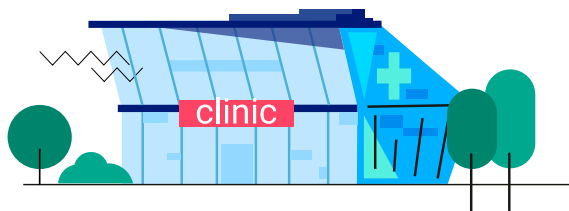
Kaniula nosowa



Pas z wbudowanymi elektrodami EKG i sensorem wysiłku oddechowego

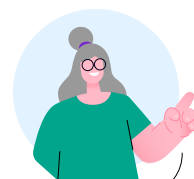


Osób z nadwagą i otyłością



### Wsparcie personelu medycznego w badaniu:

Comarch Sleep Polygraph może znacznie ułatwić personelowi placówki medycznej/lekarzom proces badania oraz diagnozowania pacjentów cierpiących na bezdech senny.



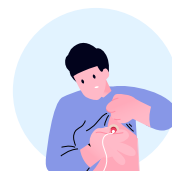
Kobiet po okresie menopauzy



Mężczyzn powyżej 40. roku życia



Seniorów



Pacjentów cierpiących na choroby przewlekłe

# Innowacja w diagnostyce bezdechu sennego

Bezdech senny, czyli powtarzające się całkowite zatrzymanie oddechu podczas snu na dłużej niż 10 sekund lub znaczne spłytenie oddechu, dotyka nawet 8% całej populacji. Nielezione schorzenie może prowadzić do poważnych problemów zdrowotnych, takich jak zawał serca, nadciśnienie, cukrzyca czy zaburzeń sprawności kognitywnej.

## Wśród najczęstszych objawów bezdechu sennego wymienia się:



Częste, nagłe wybudzanie nocne, któremu może towarzyszyć niepokój



Chrapanie



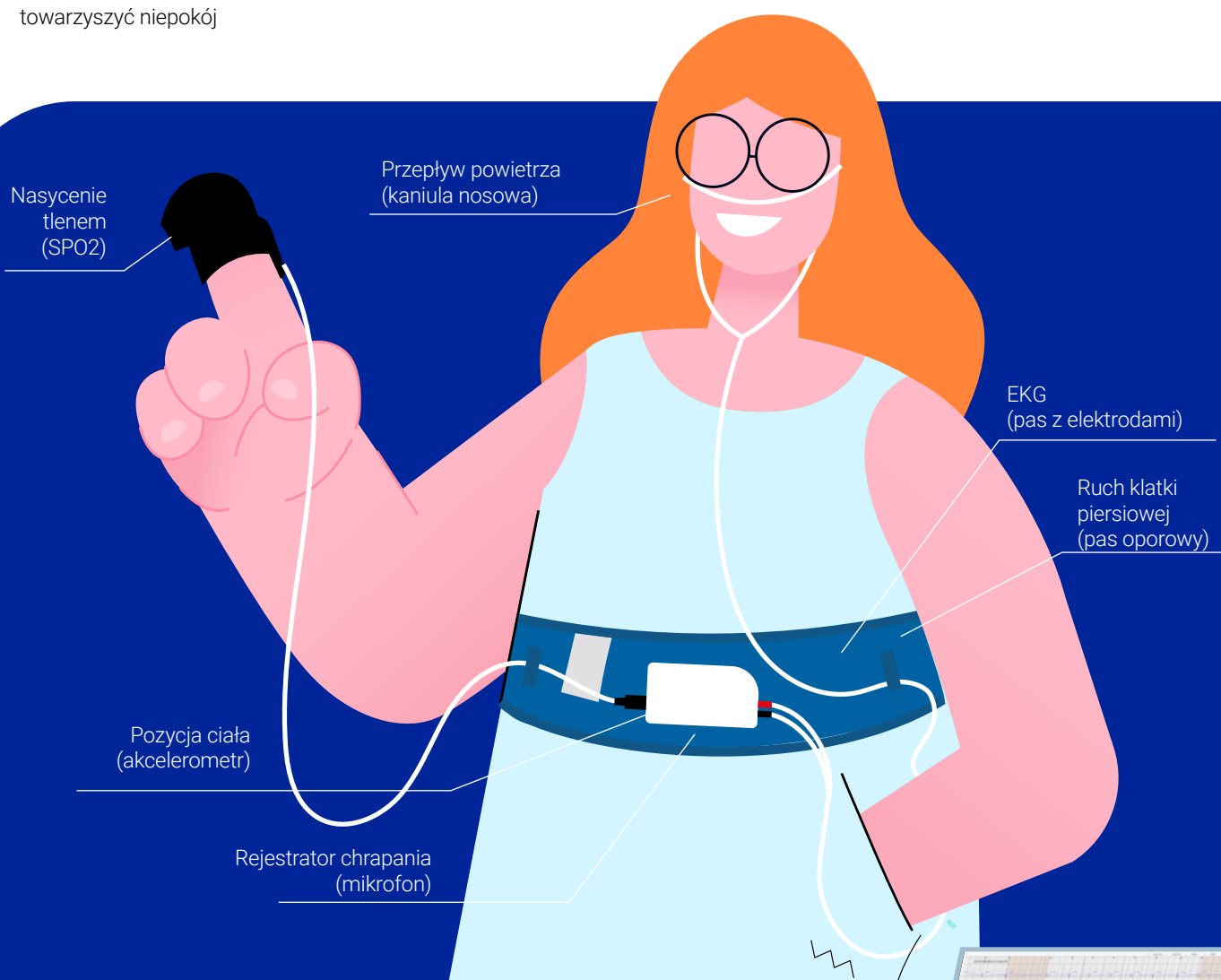
Kołatanie serca



Zgaga



Nieustępujące zmęczenie w ciągu dnia



**Comarch Sleep Polygraph Viewer** to przeglądarka dedykowana personelowi medycznemu, która umożliwi wyświetlanie i opisywanie badań wykonanych przez urządzenie Comarch Sleep Polygraph. Dodatkowe narzędzia dostępne z jej poziomu, takie jak algorytmy wspomagające analizę danych, tworzenie raportów z badań z bieżącym podglądem najważniejszych wskaźników, czy możliwość konfigurowania widoku stanowią istotne ułatwienie, poprawiając komfort i wydajność pracy lekarzy specjalistów.

Producent/Podmiot prowadzący reklamę:

## Comarch S.A.

Comarch S.A. to międzynarodowe przedsiębiorstwo z ponad 25-letnim globalnym doświadczeniem. Dostarczamy kompleksowe rozwiązania IT dla sektora medycznego, dopasowane do potrzeb klientów. Podstawowe wartości, którymi się kierujemy, to elastyczność i zadowolenie użytkowników. Oferujemy rozbudowany ekosystem produktów dla zdrowia, który składa się z EHR Cloud, Telemedicine Cloud, Hospital Cloud oraz Medical AI Cloud. Integracja tych platform zapewnia wsparcie dla pacjentów, ich rodzin i placówek medycznych.

Copyright © Comarch S.A. 2023. Wszelkie prawa zastrzeżone.  
30.08.2023, wersja 3.0



CE  
0197

[www.healthcare.comarch.pl](http://www.healthcare.comarch.pl)

