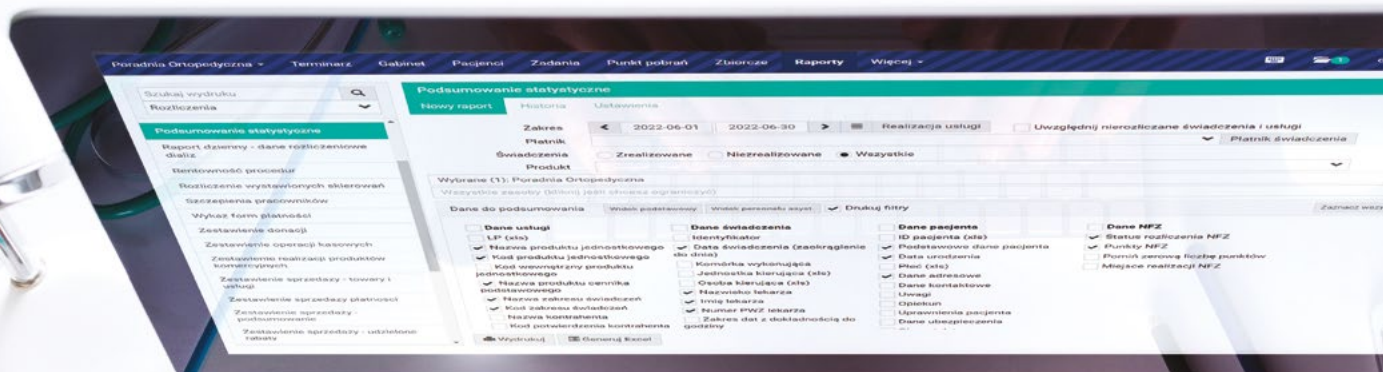




Comarch Optimed NXT

System HIS dopasowany do potrzeb placówki medycznej, niezależnie od specjalizacji i wielkości



Comarch Optimed NXT

to połączenie szeregu narzędzi w jeden system klasy HIS. Dedykowany szpitalom i przychodniom medycznym, umożliwia kompleksowe zarządzanie informacją, dokumentacją, procesem leczenia pacjentów, pozwala kontrolować finanse i rozliczenia jednostki.

Moduły, które mogą być dostosowane do indywidualnych potrzeb placówki, ułatwiają prowadzenie elektronicznej dokumentacji medycznej, świadczenie e-Usług, nadzorowanie zadań sfery administracyjnej i podejmowanie kluczowych decyzji z zakresu zarządzania szpitalem. Ponad 30 modułów sprawia, że Optimed NXT jest elastyczny, skalowalny i pozwala na rozwój klienta.

System spełnia najwyższe standardy bezpieczeństwa i natywnie wspiera aktualnie wymagania prawne.

Wyróżniki systemu Optimed NXT



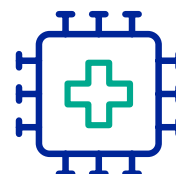
Duży wybór modułów, który pozwala na rozwój klienta



Dostęp z poziomu przeglądarki www



Wielopodmiotowość



Niezależność od bazy danych



Spełnia najwyższe standardy cyberbezpieczeństwa



Najmniejszy dług technologiczny



Natywnie wspiera aktualnie wymagania prawne



Tworzony we współpracy z kadrą medyczną

Moduły podstawowe:



Rejestracja

- Rejestracja pacjentów
- Planowanie wizyt
- Uzupełnianie danych



Izba Przyjęć

- Ewidencja zgłoszeń pacjentów do szpitala
- Przyjęcia pacjentów do szpitala



Oddział

- Dokumentacja pobytu pacjenta na oddziale
- Prowadzenie całego procesu terapeutyczno-diagnostycznego z poziomu systemu



Gabinety

- Obsługa zaplanowanych wizyt
- Podgląd wyników badań
- Możliwość wystawienia niezbędnych dokumentów (np. Karta wizyty, e-Recepta, e-Skierowanie, eZLA)



Zlecenia medyczne

- Przesyłanie zleceń lekarskich do odpowiednich jednostek lub systemów peryferyjnych



Rozliczenia z NFZ

- Rozliczanie placówki medycznej z Narodowym Funduszem Zdrowia zarówno w zakresie poradni jak i oddziału



EDM

- Bezpieczne przechowywanie elektronicznej dokumentacji medycznej
- Wytwarzanie, przechowywanie i przetwarzanie dokumentacji
- Przekazywanie dokumentacji zgodnie ze standardami interoperacyjności



e-Uслуги

- Zapewnienie możliwości kontaktu z pacjentami
- E-Rejestracja poprzez dedykowany portal pacjenta
- Zamówienia e-Recept

Moduły dodatkowe:



Poradnia



Medycyna szkolna



Pracownie specjalistyczne



Stomatologia



Apteka



Pracownia produkcji cytostatyków



Okulistyka



Apteczki oddziałowe



Pracownia hemodynamiki i koronarografii



Ginekologia



Magazyn komisowy



Symulator JGP oraz ryczału



Pracownia RIS



Rehabilitacja (szpitalna, ambulatoryjna, domowa)



Żywnienie kliniczne (jelitowe i pozajelitowe)



Pracowania nieobrazowa



Blok operacyjny i porodowy



Badania kliniczne



Punkt pobrań



Stacja dializ



Medycyna pracy



Rozliczenia komercyjne



Pracownie diagnostyczne

Comarch S.A.

Comarch S.A. to międzynarodowe przedsiębiorstwo z ponad 25-letnim globalnym doświadczeniem. Dostarczamy kompleksowe rozwiązania IT dla sektora medycznego, dopasowane do potrzeb klientów. Podstawowe wartości, którymi się kierujemy, to elastyczność i zadowolenie użytkowników. Oferujemy rozbudowany ekosystem produktów dla zdrowia, który składa się z EHR Cloud, Telemedicine Cloud, Hospital Cloud oraz Medical AI Cloud. Integracja tych platform zapewnia wsparcie dla pacjentów, ich rodzin i placówek medycznych.

Copyright © Comarch S.A. 2023. All rights reserved.
10.10.2023, wersja 4

www.healthcare.comarch.pl

