

# COMARCH

## Wyniki finansowe Q1-Q4 2009

**Prof. Janusz Filipiak** – Prezes Zarządu

**Konrad Tarański** – Wiceprezes Zarządu, Dyrektor Finansowy

5 marca 2010, Kraków

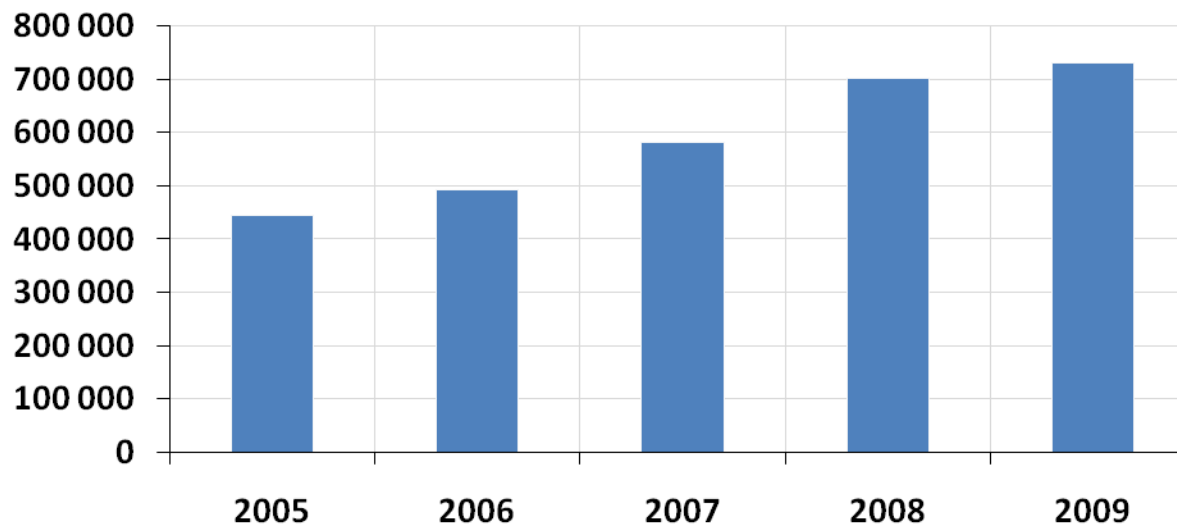
## Agenda

- Wyniki finansowe
- Struktura sprzedaży
- Zatrudnienie
- Portfel zamówień
- Podsumowanie

# Agenda

- **Wyniki finansowe**
- Struktura sprzedaży
- Zatrudnienie
- Portfel zamówień
- Podsumowanie

## Przychody ze sprzedaży Q1-Q4 2009



*dane w tys. PLN*

## Wyniki finansowe Q4 2009

	Q4 2009	Q4 2008
Przychody	233 066	311 574
Zysk operacyjny	26 125	35 021
Zysk netto	27 632	37 949

*dane w tys. PLN*

## Wyniki finansowe Q1-Q4 2009

	Q1-Q4 2009	Q1-Q4 2008
Przychody	730 586	700 965
Zysk operacyjny	15 831	45 919
Zysk netto	33 338	199 126

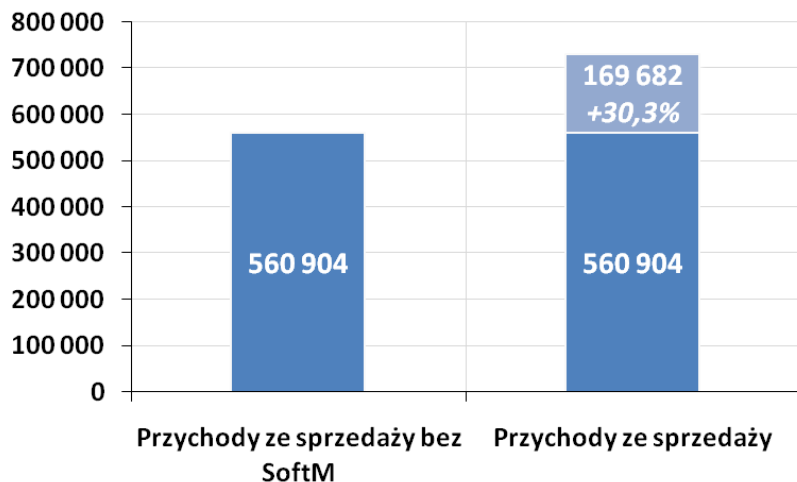
*dane w tys. PLN*

## Porównanie wyników finansowych Q1-Q4 2009 i Q1-Q4 2008

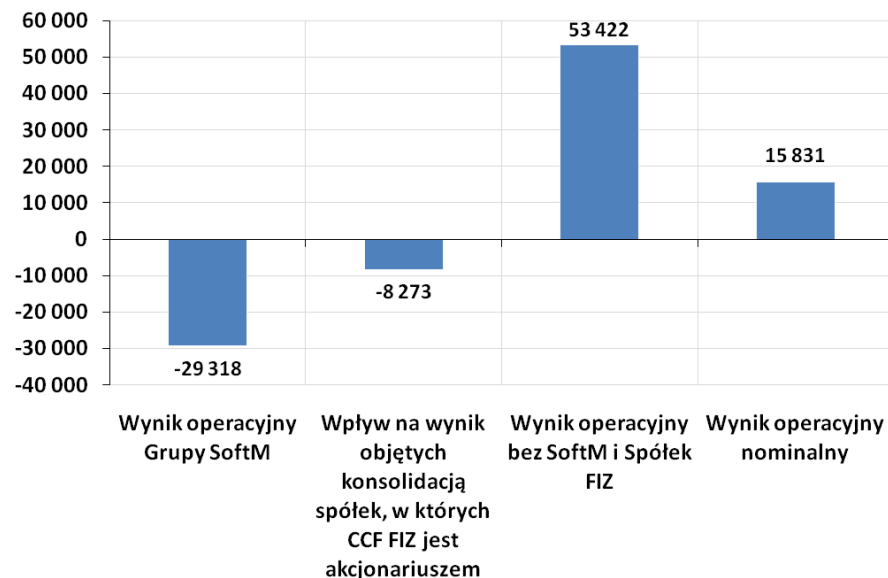
Grupa Comarch	Q1-Q4 2009	Q1-Q4 2008	Zmiana
<b>Przychody ze sprzedaży</b>	<b>730 586</b>	<b>700 965</b>	<b>+4,2%</b>
Amortyzacja	41 832	20 058	+90,3%
<b>Wynik operacyjny nominalny (zgodny z MSSF)</b>	<b>15 831</b>	<b>45 919</b>	<b>-65,5%</b>
<b>Wynik netto przypadający na akcjonariuszy Spółki nominalny (zgodny z MSSF)</b>	<b>33 338</b>	<b>199 126</b>	<b>-83,3%</b>
Rentowność operacyjna nominalna	2,2%	6,6%	
Rentowność netto nominalna	4,6%	28,4%	
<b>EBITDA (wynik operacyjny + amortyzacja) nominalna</b>	<b>57 663</b>	<b>67 899</b>	<b>-15,1%</b>
Marża EBITDA nominalna	7,9%	9,7%	

# Wpływ Grupy SoftM oraz spółek CCF FIZ na przychody i wynik operacyjny Grupy Comarch

Q1-Q4 2009



Q1-Q4 2009



*dane w tys. PLN*

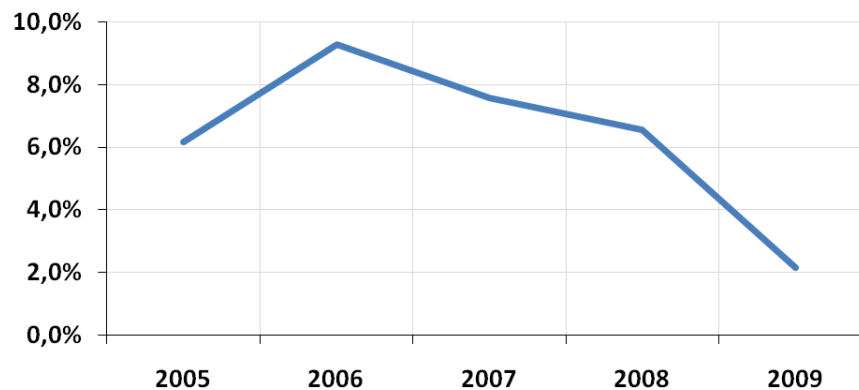


## Porównanie wyniku operacyjnego Q1-Q4 2009 i Q1-Q4 2008 po wyłączeniu zdarzeń nietypowych

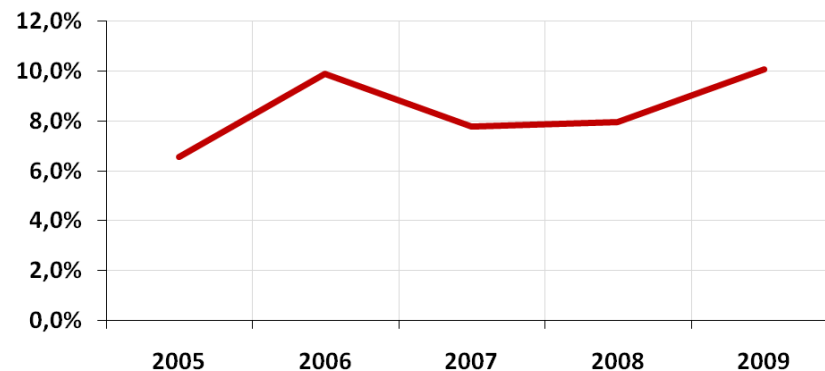
Grupa Comarch	Q1-Q4 2009	Q1-Q4 2008	Zmiana
<b>Wynik operacyjny nominalny (zgodny z MSSF)</b>	<b>15 831</b>	<b>45 919</b>	<b>-65,5%</b>
Wpływ na wynik kosztów opcji menedżerskich	-2 980	-5 943	
Wpływ na wynik CCF FIZ oraz objętych konsolidacją spółek, w których CCF FIZ jest akcjonariuszem	-8 273	-4 415	
Wynik operacyjny Grupy SoftM	-29 318	3 697	
<b>Wynik operacyjny skorygowany</b>	<b>56 402</b>	<b>52 580</b>	<b>+7,3%</b>
Rentowność operacyjna skorygowana	10,1%	7,9%	
<b>EBITDA (wynik operacyjny + amortyzacja) skorygowana</b>	<b>79 900</b>	<b>71 051</b>	<b>+12,5%</b>
Marża EBITDA skorygowana	14,2%	10,7%	

# Rentowność operacyjna 2005 - 2009

## Rentowność operacyjna



## Skorygowana rentowność operacyjna

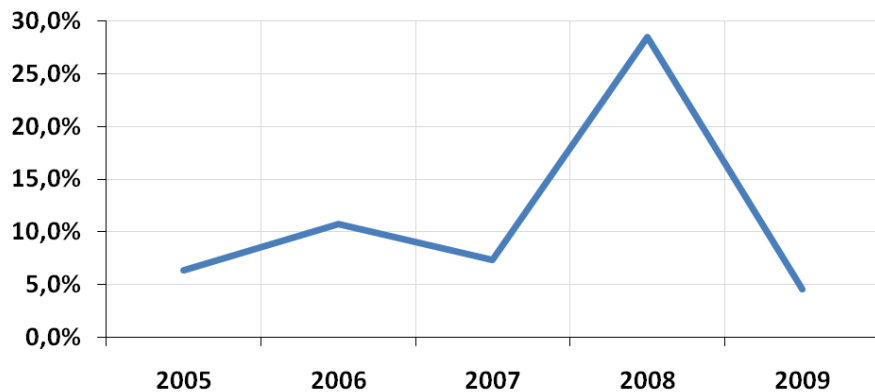


## Porównanie wyniku netto Q1-Q4 2009 i Q1-Q4 2008 po wyłączeniu zdarzeń nietypowych

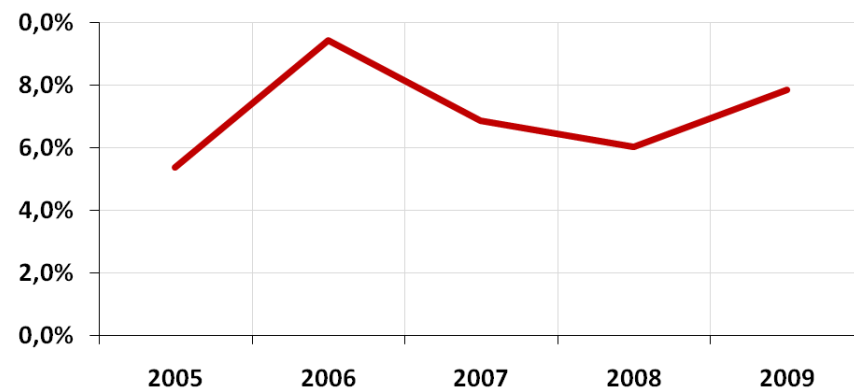
Grupa Comarch	Q1-Q4 2009	Q1-Q4 2008	Zmiana
<b>Wynik netto nominalny (zgodny z MSSF)</b>	<b>33 338</b>	<b>199 126</b>	<b>-83,3%</b>
Wpływ na wynik kosztów opcji menedżerskich	-2 980	-5 943	
Wpływ na wynik CCF FIZ oraz objętych konsolidacją spółek, w których CCF FIZ jest akcjonariuszem	-874	8 404	
Wpływ na wynik aktywa z tytułu odroczonego podatku z tytułu działalności w SSE	-1 039	1 292	
Wpływ na wynik rezerw na podatek odroczony	6 356	-184	
Wpływ na wynik aktywa z tytułu straty podatkowej w spółkach zależnych oraz z tytułu różnic przejściowych	8 040	-920	
Wpływ na wynik sprzedaży akcji INTERIA.PL S.A. oraz związanej z nią wyceny aktywów netto CCF FIZ	-	153 450	
Wynik netto Grupy SoftM	-20 122	3 308	
<b>Wynik netto skorygowany</b>	<b>43 957</b>	<b>39 719</b>	<b>+10,7%</b>
Rentowność netto skorygowana	7,8%	6,0%	

## Rentowność netto 2005 - 2009

Rentowność netto

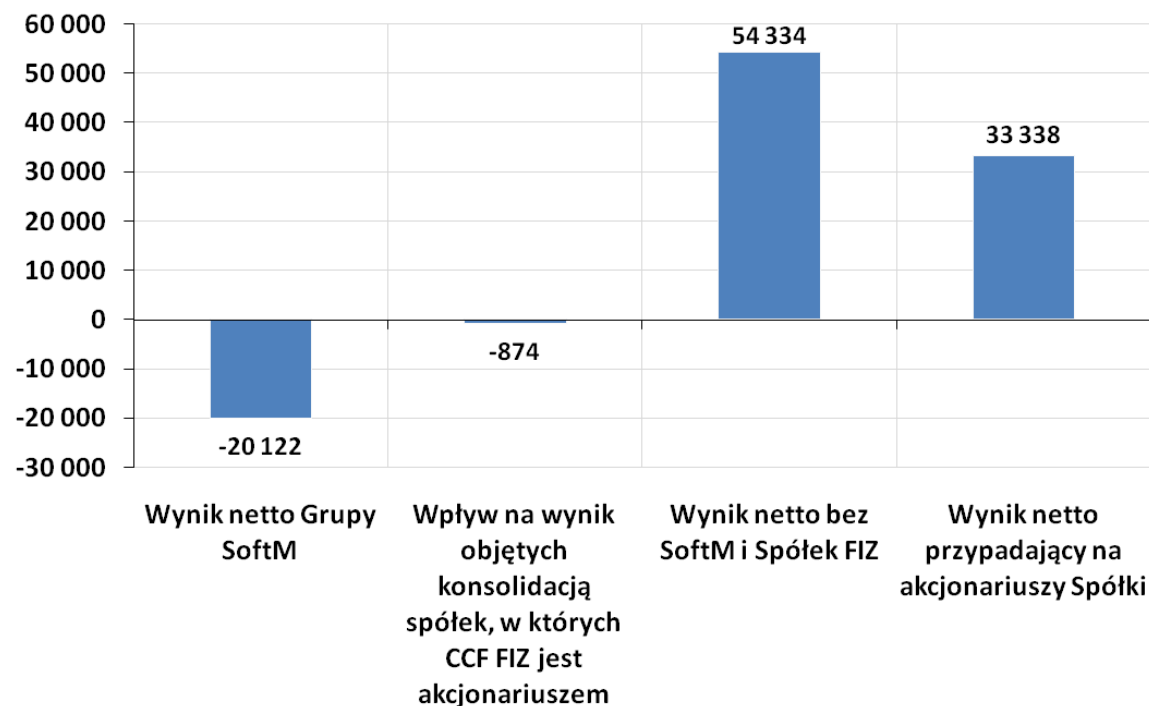


Skorygowana rentowność netto



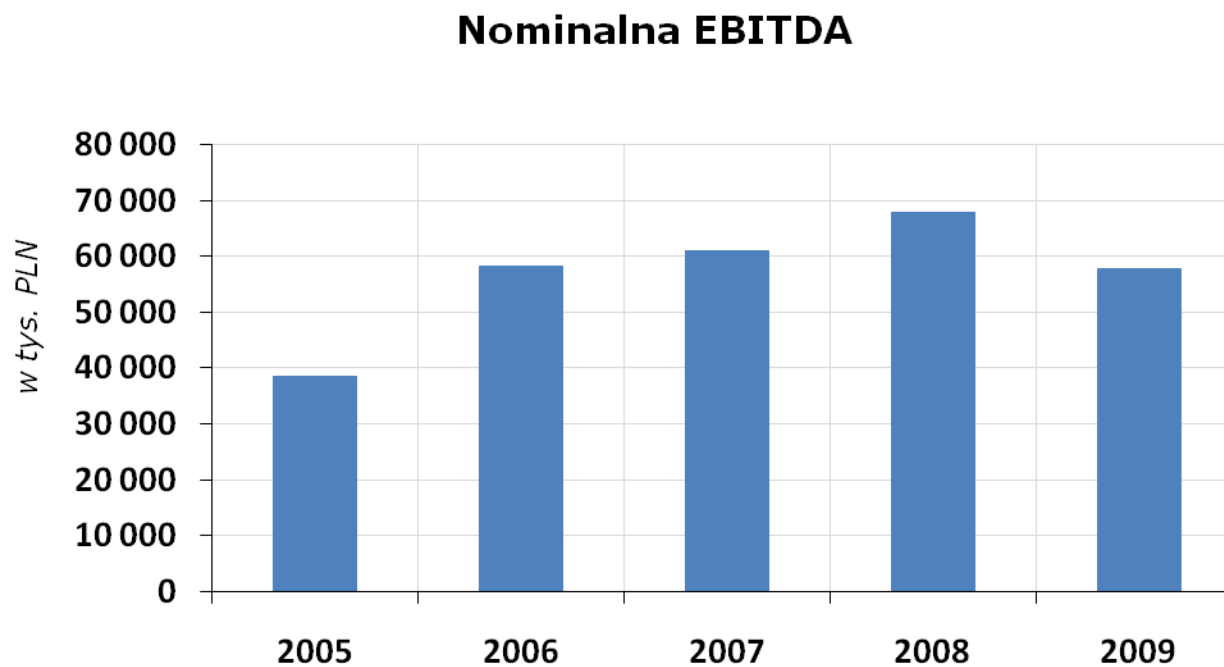
# Wpływ Grupy SoftM oraz spółek CCF FIZ na wynik netto Grupy Comarch

Q1-Q4 2009

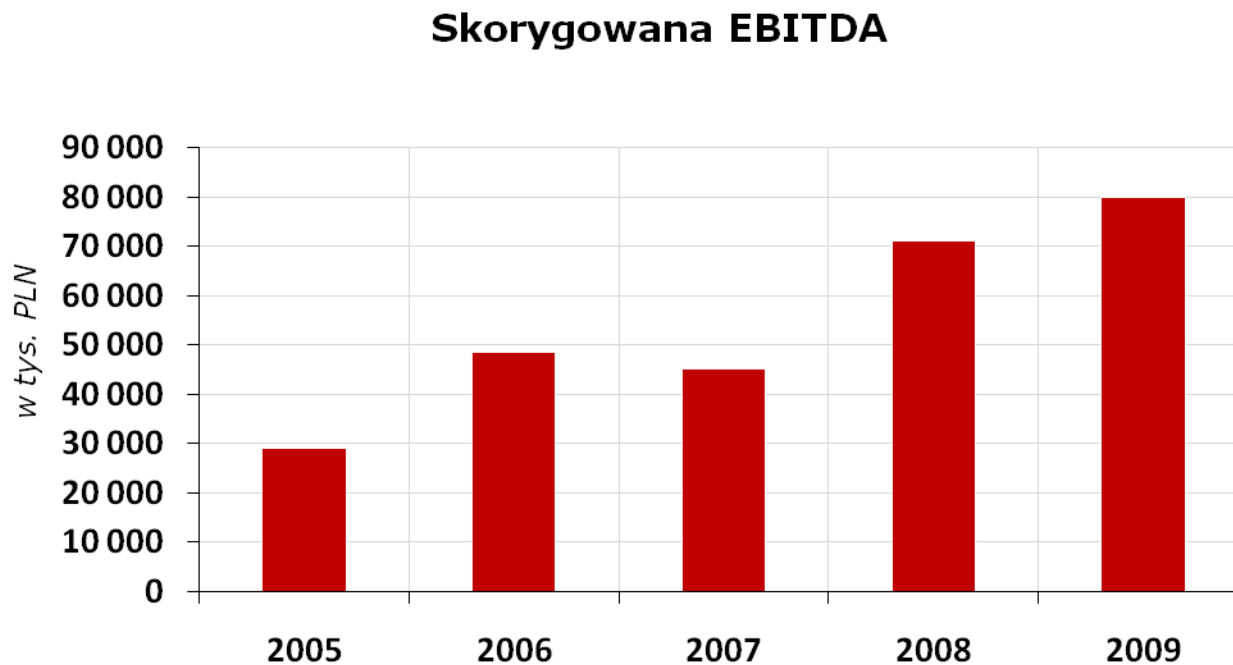


*dane w tys. PLN*

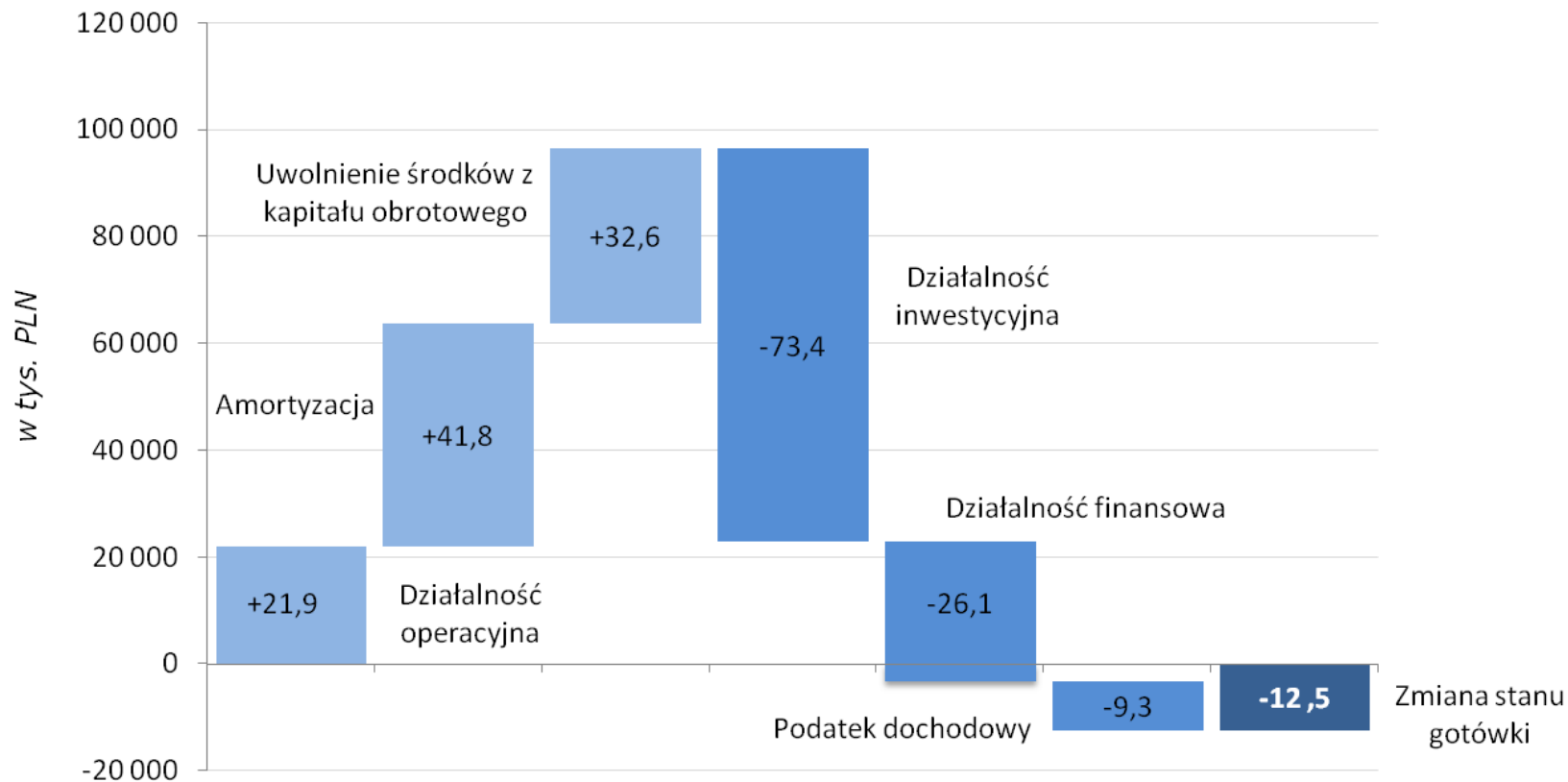
## EBITDA nominalna 2005 - 2009



## EBITDA skorygowana 2005 - 2009



## Cash flow Q1-Q4 2009



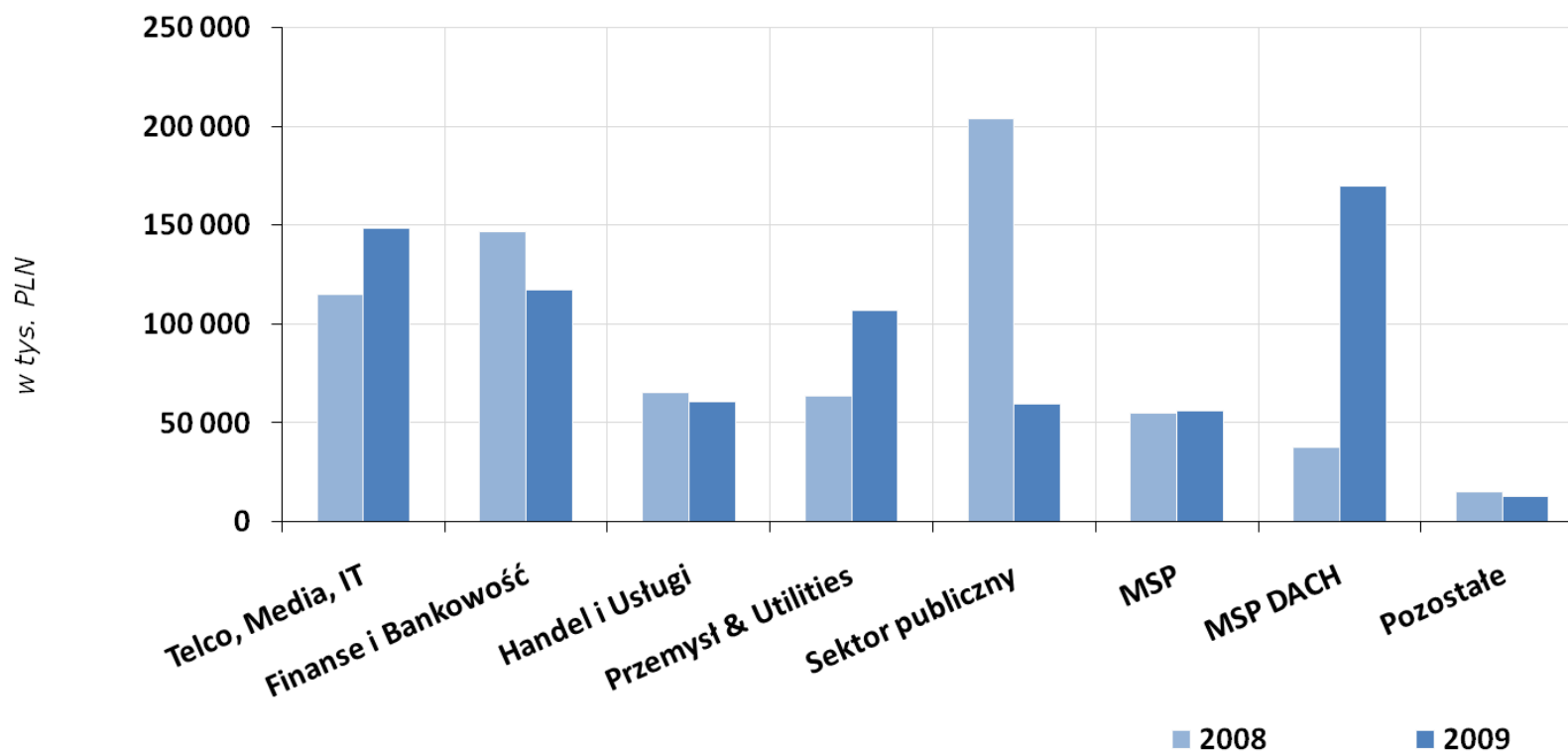


# Agenda

- Wyniki finansowe
- **Struktura sprzedaży**
- Zatrudnienie
- Portfel zamówień
- Podsumowanie

# Przychody według branż 2008 - 2009

Przychody według branż Q1-Q4 2008 oraz Q1-Q4 2009

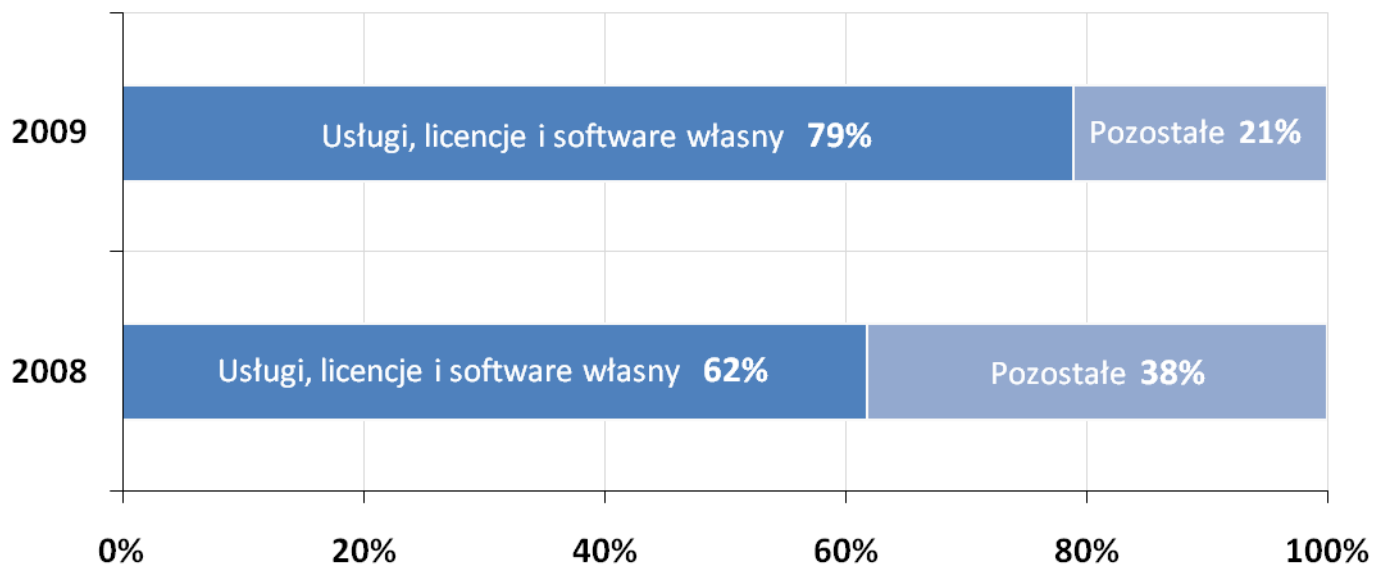


## Struktura sprzedaży wg branż 2008 - 2009

Grupa Comarch	Q1-Q4 2009	%	Q1-Q4 2008	%
Telekomunikacja, Media, IT	148 549	20,3%	114 696	16,4%
Finanse i Bankowość	117 413	16,1%	146 709	20,9%
Handel i Usługi	60 419	8,3%	65 421	9,3%
Przemysł & Utilities	106 594	14,6%	63 222	9,0%
Sektor publiczny	59 368	8,1%	203 728	29,1%
Małe i Średnie Przedsiębiorstwa – Polska	55 825	7,6%	54 727	7,8%
Małe i Średnie Przedsiębiorstwa – DACH	169 682	23,2%	37 624	5,4%
Pozostałe	12 736	1,8%	14 838	2,1%
<b>RAZEM</b>	<b>730 586</b>	<b>100,0%</b>	<b>700 965</b>	<b>100,0%</b>

## Struktura sprzedaży wg rodzaju 2008 - 2009

Struktura sprzedaży  
Q1-Q4 2008 Q1-Q4 2009

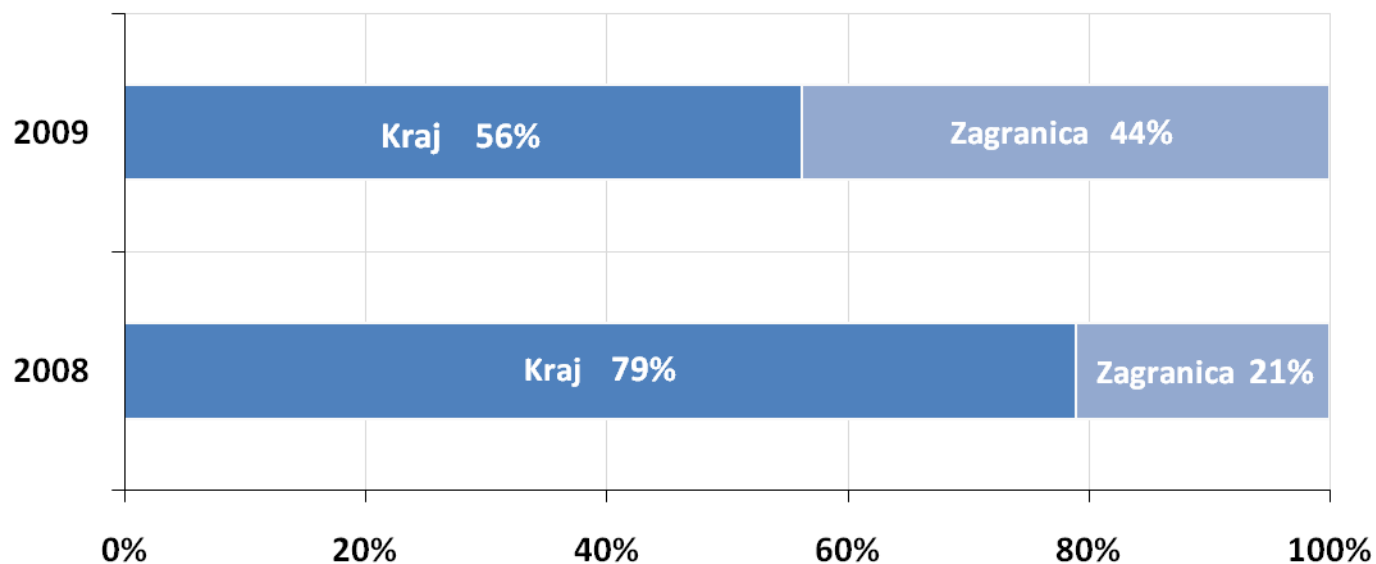


## Struktura sprzedaży wg rodzaju 2008 - 2009

Grupa Comarch	Q1-Q4 2009	%	Q1-Q4 2008	%
Usługi	501 716	68,7%	354 827	50,6%
Software własny	74 689	10,2%	78 479	11,2%
Software obcy	93 647	12,8%	134 710	19,2%
Hardware	46 157	6,3%	115 152	16,4%
Pozostałe	14 377	2,0%	17 797	2,6%
<b>RAZEM</b>	<b>730 586</b>	<b>100,0%</b>	<b>700 965</b>	<b>100,0%</b>

# Geograficzna struktura sprzedaży

Geograficzna struktura sprzedaży  
Q1-Q4 2008 Q1-Q4 2009



# Agenda

- Wyniki finansowe
- Struktura sprzedaży
- **Zatrudnienie**
- Portfel zamówień
- Podsumowanie

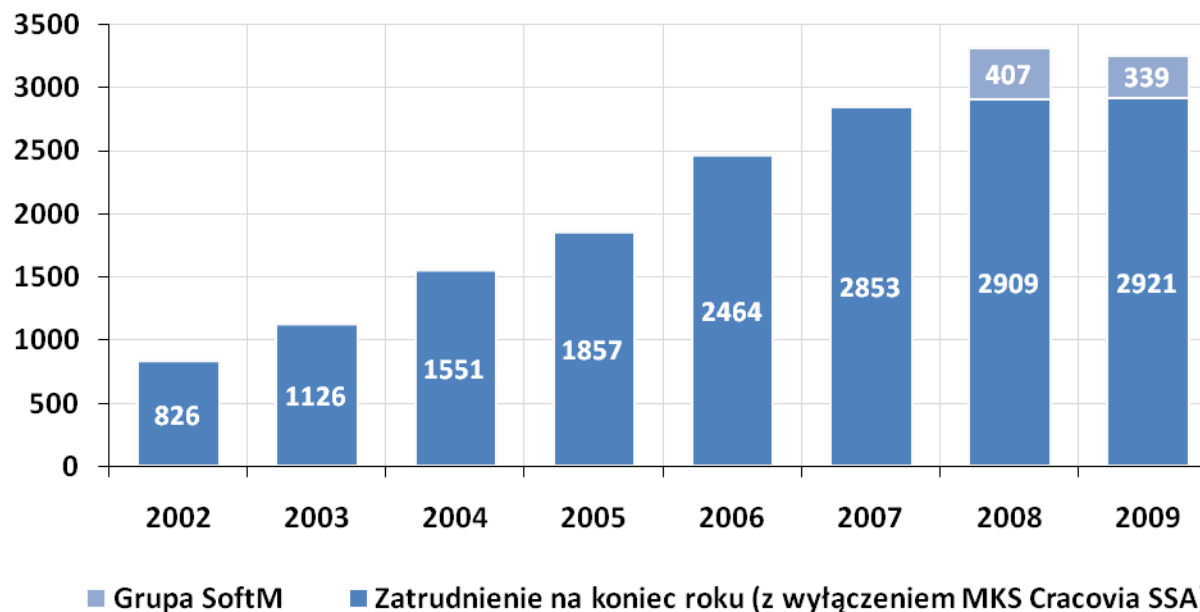
## Wielkość zatrudnienia

- Na dzień **31 grudnia 2009** roku Grupa Comarch (bez pracowników Grupy SoftM oraz MKS Cracovia SSA) zatrudniała **2 921** osób, tj. o 12 osób więcej niż na koniec 2008 roku (wzrost o 0,4%).
- Na dzień **31 grudnia 2009** roku Grupa SoftM zatrudniała **339** osób
- **W bieżącym roku Grupa prowadzi politykę stabilizacji wielkości zatrudnienia na obecnym poziomie, racjonalnej redukcji kosztów oraz zwiększenia efektywności działania.**



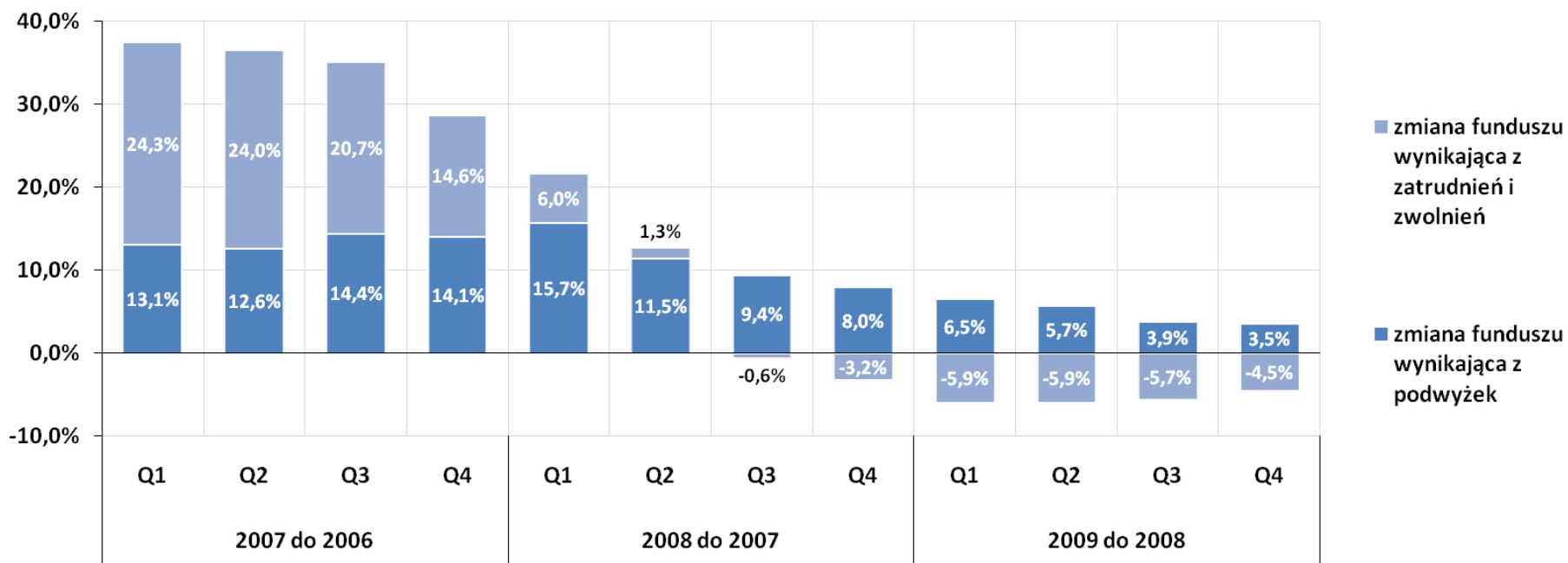
## Wielkości zatrudnienia w Grupie Comarch (bez pracowników MKS Cracovia SSA)

### Zatrudnienie Grupa Comarch



# Koszty pracy 2007-2009 (bez Grupy SoftM)

## Zmiana funduszu wynagrodzeń

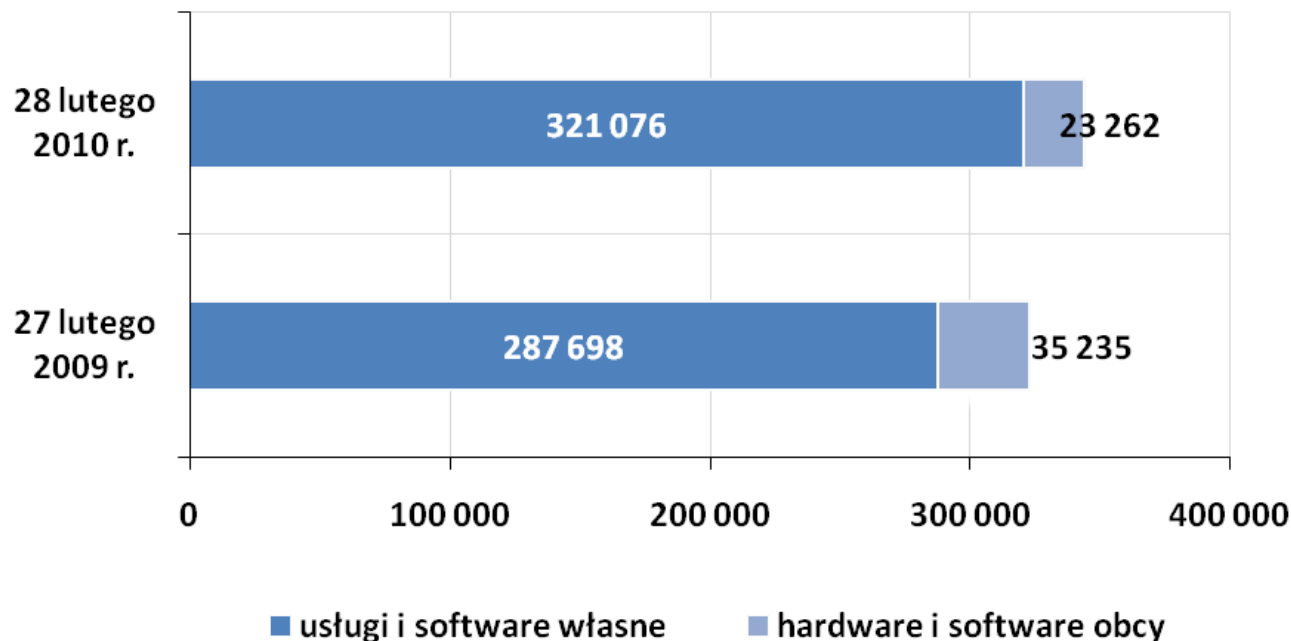


# Agenda

- Wyniki finansowe
- Struktura sprzedaży
- Zatrudnienie
- **Portfel zamówień**
- Podsumowanie

## Portfel zamówień na rok bieżący (bez przychodów Grupy SoftM)

### Portfel zamówień na rok bieżący



# Agenda

- Wyniki finansowe
- Struktura sprzedaży
- Zatrudnienie
- Portfel zamówień
- **Podsumowanie**

## Podsumowanie wydarzeń 2009

- Bardzo dobre wyniki finansowe w Q4, wysoki poziom skonsolidowanego EBITDA
- Sprzedaż zagraniczna stanowi 44% przychodów Grupy, koncentracja na rynku DACH
- Dynamiczny rozwój działalności w sektorze TMT
- Bardzo dobre wyniki finansowe na podstawowej działalności
- Program restrukturyzacyjny w SoftM osiągnął zakładane cele, Grupa SoftM miała w Q4 2009 dodatni wynik finansowy
- Stabilizacja ilości osób zatrudnionych i kontrola poziomu kosztów

## Plany na 2010

- Dalszy rozwój sprzedaży na rynkach zagranicznych, ze szczególnym naciskiem na region DACH
- Rozbudowa infrastruktury Comarch w Europie Zachodniej i w Polsce
- Premiera nowych produktów – ISAR
- Wejście na rynki azjatyckie
- Dynamiczny rozwój działalności w sektorze bankowo - finansowym, kontynuacja dobrych wyników w sektorze TMT
- Zakończenie programu restrukturyzacyjnego DASD w SoftM
- Lekki wzrost ilości osób zatrudnionych, dalsza kontrola poziomu kosztów

# COMARCH

**Dziękujemy za uwagę**