

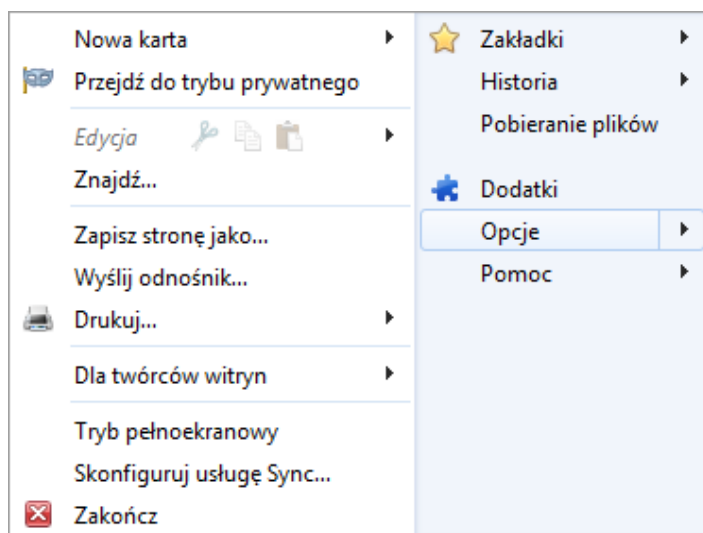
Import certyfikatów Comarch do aplikacji Mozilla Firefox

W instrukcji założono, że pliki certyfikatów COMARCH ROOT CA oraz COMARCH SERVERS CA zostały pobrane ze strony internetowej Comarch i zapisane na dysku lokalnym komputera.

I. Import certyfikatu głównego urzędu certyfikacyjnego Comarch

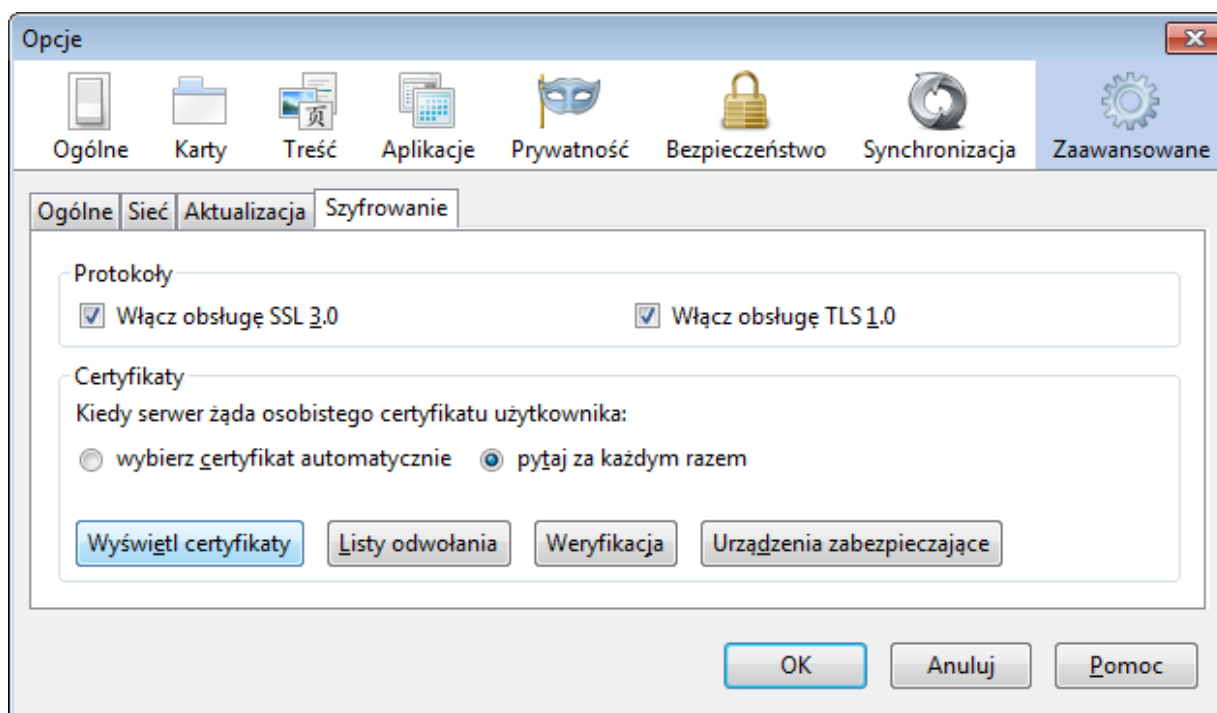
KROK 1

W aplikacji Mozilla Firefox należy w menu wybrać opcję *Narzędzia* | *Opcje* lub w menu, które pojawia się po naciśnięciu przycisku *Firefox* – wybrać *Opcje*.



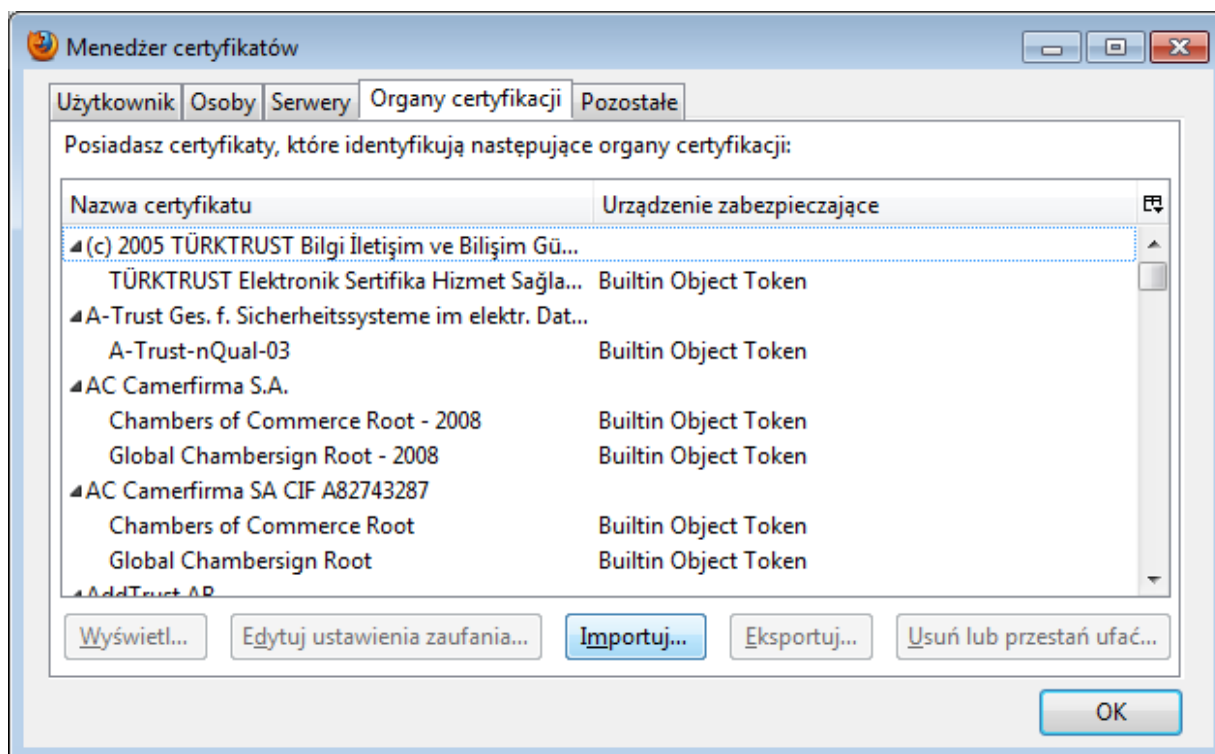
KROK 2

Następnie w wyświetlonym oknie *Opcje* należy wybrać zakładkę *Zaawansowane*. Następnie wybrać kolejną zakładkę *Szyfrowanie* i nacisnąć przycisk *Wyświetl certyfikaty*.

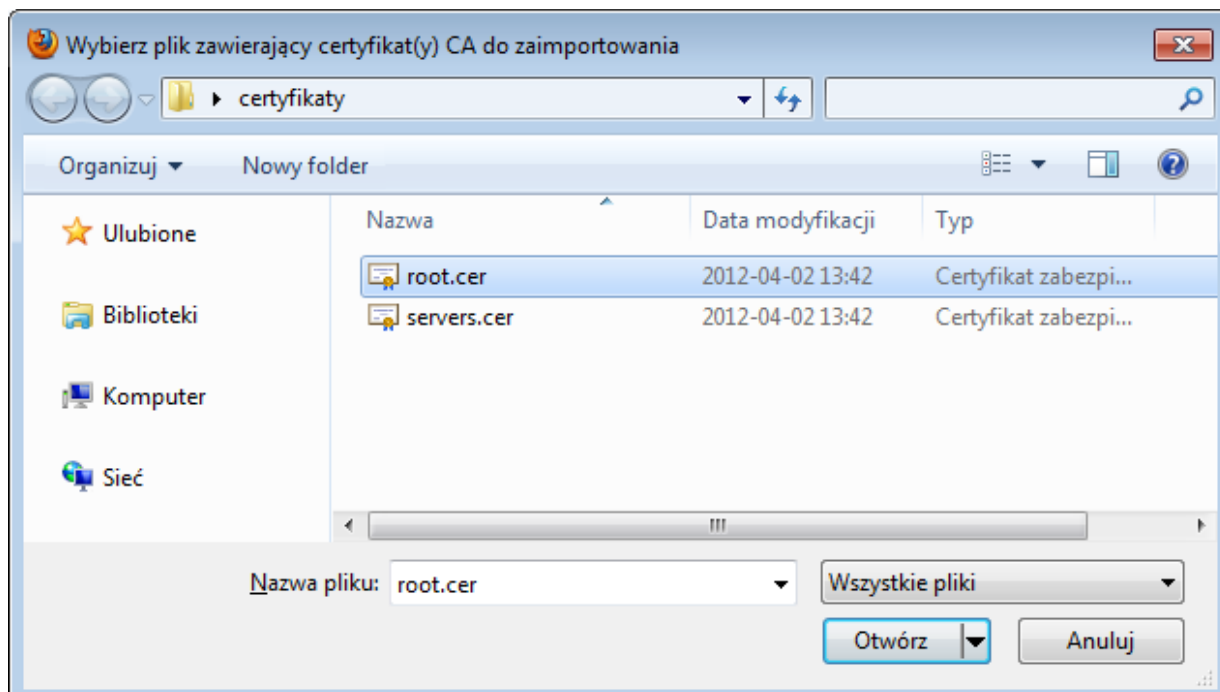


KROK 3

W oknie *Menedżer certyfikatów* należy wybrać zakładkę *Organy certyfikacji* i nacisnąć przycisk *Importuj*.

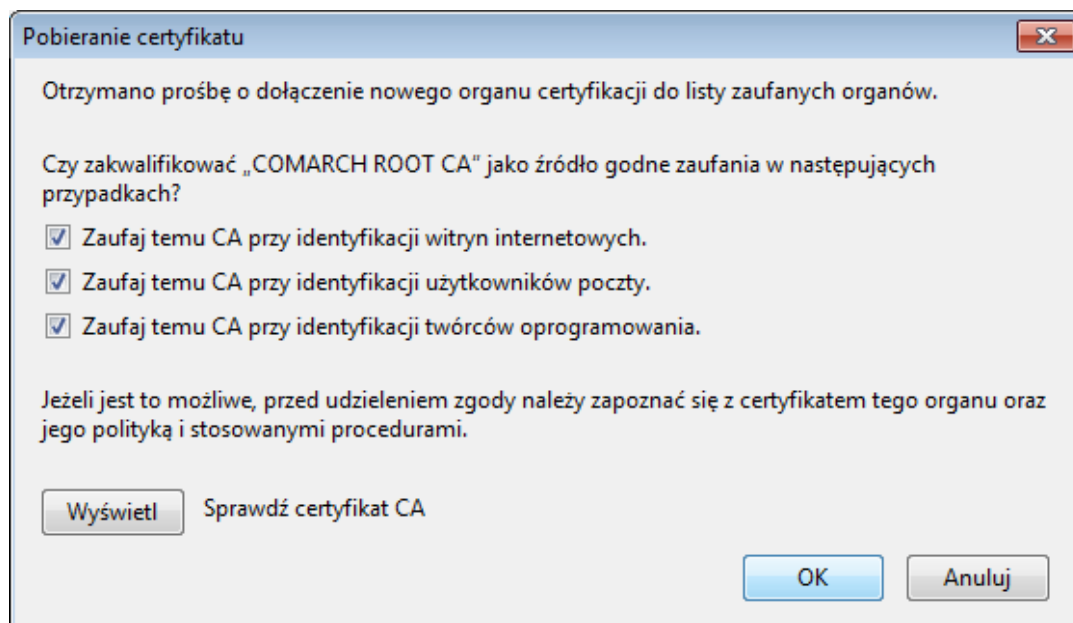
**KROK 4**

W oknie wyboru pliku należy wskazać *root.cer* i nacisnąć przycisk *Otwórz*.



KROK 5

W oknie **Pobieranie certyfikatu** należy zaznaczyć wszystkie opcje, a następnie nacisnąć przycisk **OK**. Po tym certyfikat zostaje zaimportowany do **Menedżera certyfikatów**. Nie pojawia się komunikat z informacją o powodzeniu tej operacji!



II. Import certyfikatu serwerów Comarch

KROK 6

Po udanym imporcie certyfikatu głównego urzędu certyfikacyjnego, należy zaimportować certyfikat COMARCH SERVERS CA. W tym celu należy powtórzyć powyższe kroki dla pliku *servers.cer*.