



PERFORMANCE MEASUREMENT AND ATTRIBUTION



**INNOWACYJNA
GOSPODARKA**
NARODOWA STRATEGIA SPÓJNOŚCI

UNIA EUROPEJSKA
EUROPEJSKI FUNDUSZ
ROZWOJU REGIONALNEGO



Fundusze Europejskie - dla rozwoju innowacyjnej gospodarki

PROJEKT WSPÓLFINANSOWANY ZE ŚRODKÓW EUROPEJSKIEGO FUNDUSZU ROZWOJU REGIONALNEGO W RAMACH PROGRAMU OPERACYJNEGO INNOWACYJNA GOSPODARKA DZIAŁANIE 1.4 4.1

Aktywna ocena efektywności zarządzanych portfeli, na tle wybranych benchmarków czy też portfeli konkurencji, jest jednym z kluczowych aspektów efektywnej polityki zarządzania portfelami inwestycyjnymi. Rozwiązania platformy Comarch Asset Management, w tym zakresie, umożliwiają instytucjom ocenę słabych i silnych stron przyjętych strategii zarządzania i w konsekwencji podejmowanie odpowiednich decyzji inwestycyjnych, zmierzających do maksymalizacji rentowności przy jednoczesnej minimalizacji podejmowanego ryzyka.

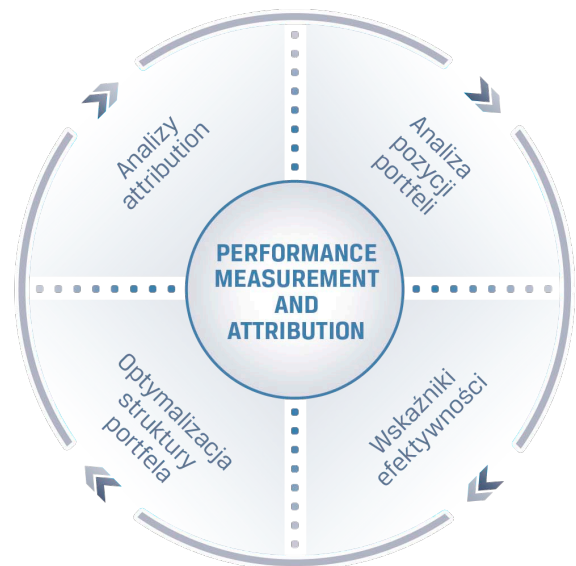
Korzyści biznesowe i operacyjne

Korzyści biznesowe:

- » aktywna ocena efektywności portfeli inwestycyjnych na tle ryzyka, podejmowanego przez zarządzających, wpływająca na efektywne podejmowanie decyzji inwestycyjnych,
- » identyfikacja najbardziej i najmniej rentownych obszarów inwestycyjnych m.in. w oparciu o prezentację wpływu wybranych grup aktywów na ogólny wynik inwestycyjny,
- » raportowanie wyników według własnych wytycznych lub przyjętych standardów międzynarodowych, zapewniających porównywalność i przejrzystość prezentowanych danych,
- » możliwość decydowania o uwzględnieniu w obliczeniach wybranych przepływów finansowych (dywidend, prowizji, odsetek, podatku etc),
- » porównywanie osiąganych wyników inwestycyjnych z definiowanymi portfelami konkurencji bądź indeksami,
- » wspomaganie decyzji inwestycyjnych sugestiami kupna i sprzedaży,
- » ustalanie zakresu dostępu do prezentowanych informacji wybranym grupom użytkowników.

Korzyści operacyjne:

- » dostęp do aplikacji przez przeglądarkę internetową eliminujący konieczność instalowania środowiska programistycznego,
- » intuicyjny i ergonomiczny interfejs użytkownika,
- » możliwość dopasowania analiz do przyjętych standardów prezentacyjnych,
- » interaktywne wykresy i tabele prezentacyjne,
- » przeglądanie wyników utworzonych analiz na różnych poziomach (drill-down),
- » automatyzacja realizowanych procesów,
- » możliwość integracji z systemami zewnętrznymi (systemy danych rynkowych, systemy transakcyjne),
- » konfigurowalność rozwiązania umożliwiająca wdrożenie wybranych przez klienta elementów aplikacji,
- » logi wycień umożliwiające weryfikację procesów obliczeniowych prezentowanych wskaźników,
- » powiadamianie o zakończonych procesach.



Stosowane rozwiązania

WYZNACZANIE MIAR EFEKTYWNOŚCI	<ul style="list-style-type: none"> » Stopa zwrotu (arytmetyczna, geometryczna) » TWR, MWR » Alpha » Sharpe » Modified Sharpe » Tracking error » Information ratio » Jensen alpha » Sortino » Modgiliani-Modgiliani » Treynor
SPOSOBY WYZNACZANIA EFEKTYWNOŚCI	<ul style="list-style-type: none"> » z / bez odsetek » z / bez dywidendy » z / bez prowizji » z / bez podatku
MODELE ATRYBUCJI	<p>Model Brinsona:</p> <ul style="list-style-type: none"> » Efekt alokacji » Efekt selekcji » Efekt interakcji <p>Model Karnosky'ego i Singer'a:</p> <ul style="list-style-type: none"> » Efekt rynkowy (alokacji, selekcji, interakcji) » Efekt walutowy (alokacji, selekcji, interakcji)
OBSŁUGIWANE GRUPY INSTRUMENTÓW	<ul style="list-style-type: none"> » udziałowe » dłużne » waluty » pochodne

Kluczowe funkcjonalności

Analiza pozycji portfeli

Funkcjonalność umożliwiająca szybką i przejrzystą weryfikację składu portfela, bieżących wartości pozycji i wyliczanych miar efektywności (m.in. według standardów GIPS), poprzez konfigurację tabel i wykresów, w ramach której określone są poziomy agregacji (m.in. portfel, instrument, waluta, branża, emitent), zakres prezentowanych pozycji, czy też lista wyliczanych wskaźników i sposób ich parametryzacji. Interaktywny interfejs pozwala na przeglądanie wyników na różnych poziomach grupujących i ich dekompozycję na poszczególne aktywa. W ramach funkcjonalności uprawnień możliwe jest ograniczenie dostępu do definiowanych analiz tylko wybranym grupom użytkowników. Ponadto analizy złożone, z punktu widzenia długości obliczeń, mogą zostać zaplanowane do automatycznego wykonania, a wybrana grupa użytkowników może zostać poinformowana o ich zakończeniu.

Wskaźniki efektywności

Prezentowane, w ramach funkcjonalności analizy pozycji, wskaźniki efektywności umożliwiają wyznaczenie rentowności instrumentu, grupy instrumentów bądź całych portfeli na tle wybranego benchmarku: portfela modelowego bądź wskaźnika, z uwzględnieniem ryzyka podjętego do osiągnięcia wyznaczonej stopy zwrotu. Parametryzacja wskaźników pozwala na określenie sposobu wyliczenia stóp zwrotu, wybór horyzontu czy też uwzględnienie w obliczeniach wybranych przepływów finansowych, a poszczególne kroki obliczeń użytkownik może sprawdzić w przejrzystych logach analiz. Wartości wskaźników mogą być prezentowane zarówno dla pozycji rzeczywistych, jak również transakcji symulowanych i portfeli wirtualnych obsługiwanych w ramach funkcjonalności Risk Management.



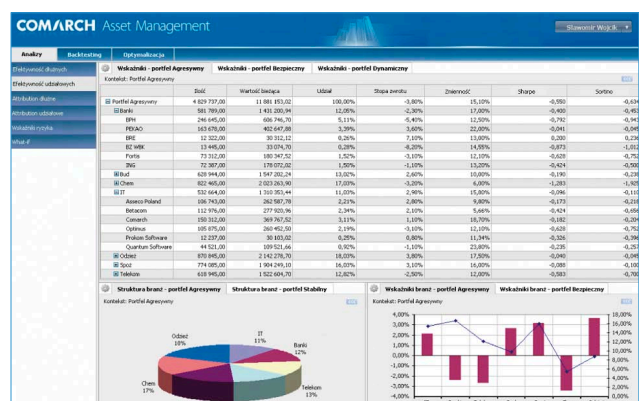
Porównanie efektywności portfeli

Analizy attribution

Funkcjonalność umożliwia analizę wpływu poszczególnych aktywów czy też grup aktywów na ogólny wynik inwestycyjny portfela w odniesieniu do wybranego benchmarku. Dostępne, w ramach funkcjonalności, modele atrybucji prezentują m.in. efekt rynkowy i walutowy, w tym efekt alokacji, selekcji, interakcji czy też duracji, dzięki czemu możliwe jest zweryfikowanie, na jakiej płaszczyźnie inwestycji, z punktu widzenia m.in. doboru instrumentów do portfela, czy też ustalenia wartości udziałów wybranych instrumentów w portfelu, analizowany koszyk inwestycji jest mniej lub bardziej rentowny od wybranego benchmarku.

Optymalizacja struktury portfela

Funkcjonalność optymalizacji daje możliwość uzyskania struktury portfela spełniającej określone przez użytkownika kryteria, typu maksymalizacja efektywności (stopa zwrotu, Sharpe, Information Ratio) przy założonym maksymalnym poziomie ryzyka (zmiennosc, Tracking Error) lub odwrotnie tzn. minimalizacja ryzyka przy założonej minimalnej efektywności portfela, w oparciu o teorię optymalizacji Markowitza. Uwzględniając limity udziałów nałożonych na wybrane grupy instrumentów, system proponuje dokonanie modyfikacji udziałów, które doprowadzą do uzyskania optymalnej struktury. Niezależnie funkcjonalność umożliwia porównanie między sobą wybranych portfeli (rzeczywistych, symulowanych czy też konkurencji) na wykresie zależności efektywności portfela od jego ryzyka oraz zweryfikowanie czy portfel leży na tzw. granicy efektywnej (efficient frontier).



Efektywność instrumentów udziałowych

Comarch SA
 Al. Jana Pawła II 39 a
 31-864 Kraków
 Polska
tel.: +48 12 64 61 000
fax: +48 12 64 61 000
e-mail: finance@comarch.com

www.assetmanagement.comarch.com

www.comarch.com www.comarch.pl www.comarch.de www.comarch.ru

Spółka Comarch Spółka Akcyjna z siedzibą w Krakowie, Aleja Jana Pawła II 39a, zarejestrowana w Krajowym Rejestrze Sądowym prowadzonym przez Sąd Rejonowy dla Krakowa – Śródmieścia w Krakowie XI Wydział Gospodarczy Krajowego Rejestru Sądowego pod numerem KRS 0000057567. Wysokość kapitału zakładowego Spółki wynosi 7,518,770,00 zł. Kapitał zakładowy został wpłacony w całości NIP: 677 - 00 - 65 - 406 Copyright © Comarch 2009. Wszystkie prawa zastrzeżone.

Exemplar bezpłatny.